



Plan n°012 / T3



ESTEL



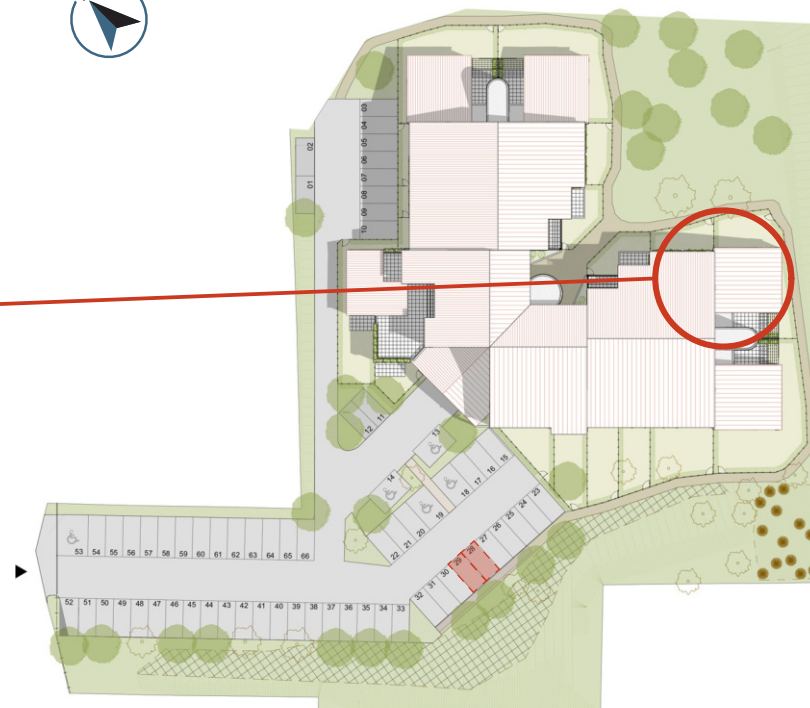
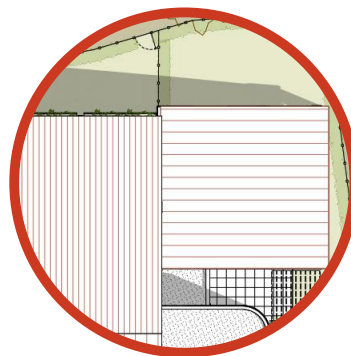
CARLE IMMOBILIER

1, avenue du Languedoc | CASTELNAUDARY

Restauration de 56 logements  
sur la commune de CASTELNAUDARY

Plan d'aménagement

REPÉRAGE PLAN DE MASSE





syn  
ARCHITECTURES

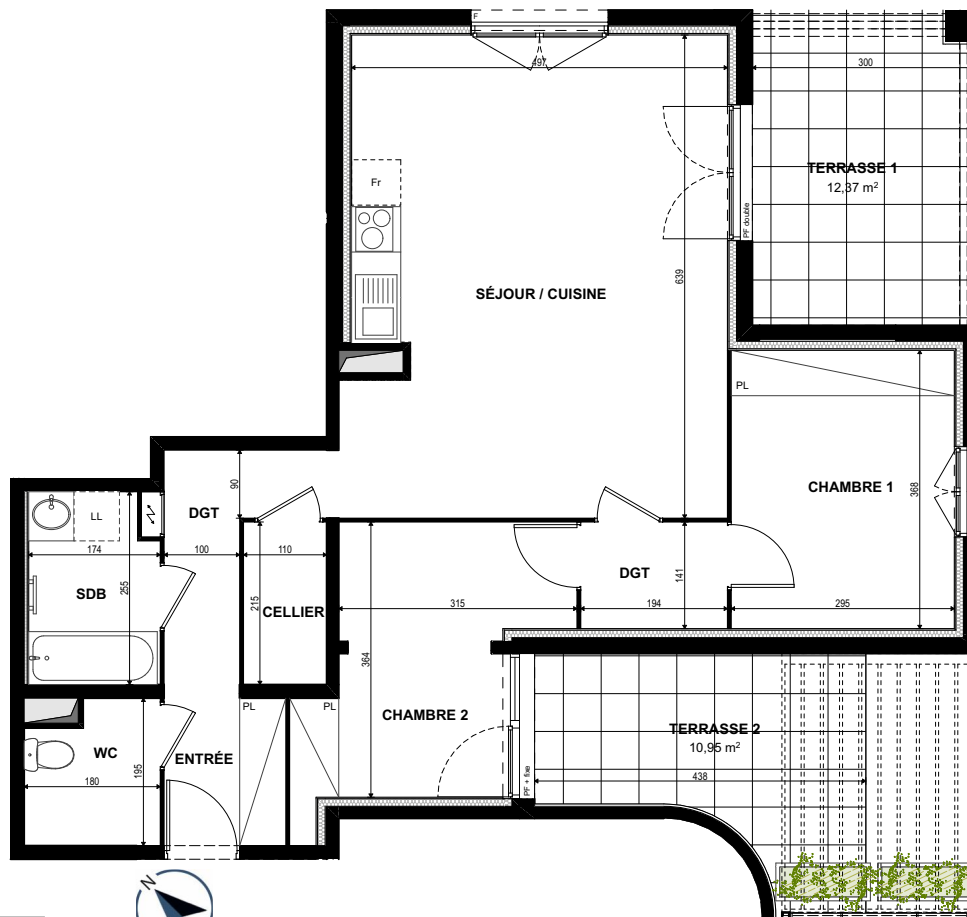
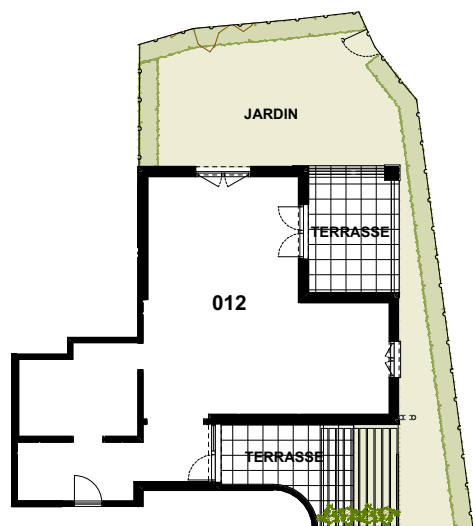
# ESTEL A

| T3 - 012 |

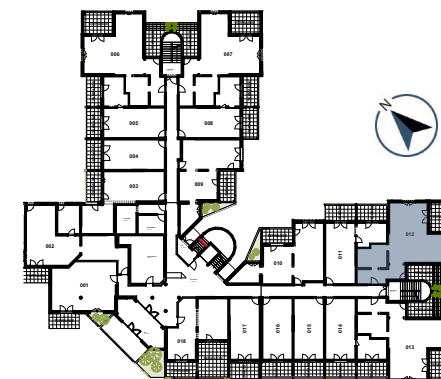
Plan d'aménagement



CARLE IMMOBILIER



PLAN DE RÉPÉRAGE  
RDC



| T3 - 012 |

Entrée	5,52 m <sup>2</sup>
Séjour / Cuisine	31,68 m <sup>2</sup>
DGT	2,08 m <sup>2</sup>
DGT	2,74 m <sup>2</sup>
Chambre 1	10,86 m <sup>2</sup>
Chambre 2	10,36 m <sup>2</sup>
Cellier	2,36 m <sup>2</sup>
SDB	4,24 m <sup>2</sup>
Wc	3,20 m <sup>2</sup>

**SURFACES HABITABLES 73,04 m<sup>2</sup>**

TERRASSE 1	12,37 m <sup>2</sup>
TERRASSE 2	10,95 m <sup>2</sup>
Jardin à jouissance privée	66,42 m <sup>2</sup>
Parking à jouissance privée	n° 28 et 29

Légende

	Tableau Electrique		Soffite / faux-plafond		Emplacement Lave linge		PL : Placard
	Gains Techniques		Poutre		Emplacement Réfrigérateur		PF : Porte fenêtre
	Poteaux ou Murs		Pergolas		F : Fenêtre		

Ce plan est établi avant la mise au point technique finale du chantier. Des modifications mineures sont susceptibles d'être apportées, en fonction de nécessité technique et/ou administrative liées aux différentes réglementations, les retombées, soffites, faux-plafonds. Les équipements et réseaux divers, appareillages électriques, leur nature et leur nombre sont donnés à titre indicatif. Les canalisations n'en sont pas figurées. Les cuisines sont représentées à titre indicatif. Les meubles et appareillages électriques ne sont pas fournis, à l'exception de ceux décrits dans la notice descriptive de travaux. Les surfaces des pièces indiquées incluent les surfaces des placardset sont données à titre indicatif. La contenance de ces derniers pourra varier de +/- 10%. La végétation n'est pas contractuelle.

20/04/2023