

# BATIMENT A



**EMBLÈME**  
Inspiration urbaine

ZAC de la Cartoucherie  
31300  
TOULOUSE

**Lot n°A1202** Plan de pré-commercialisation

Appartement 5 pièces 12e étage

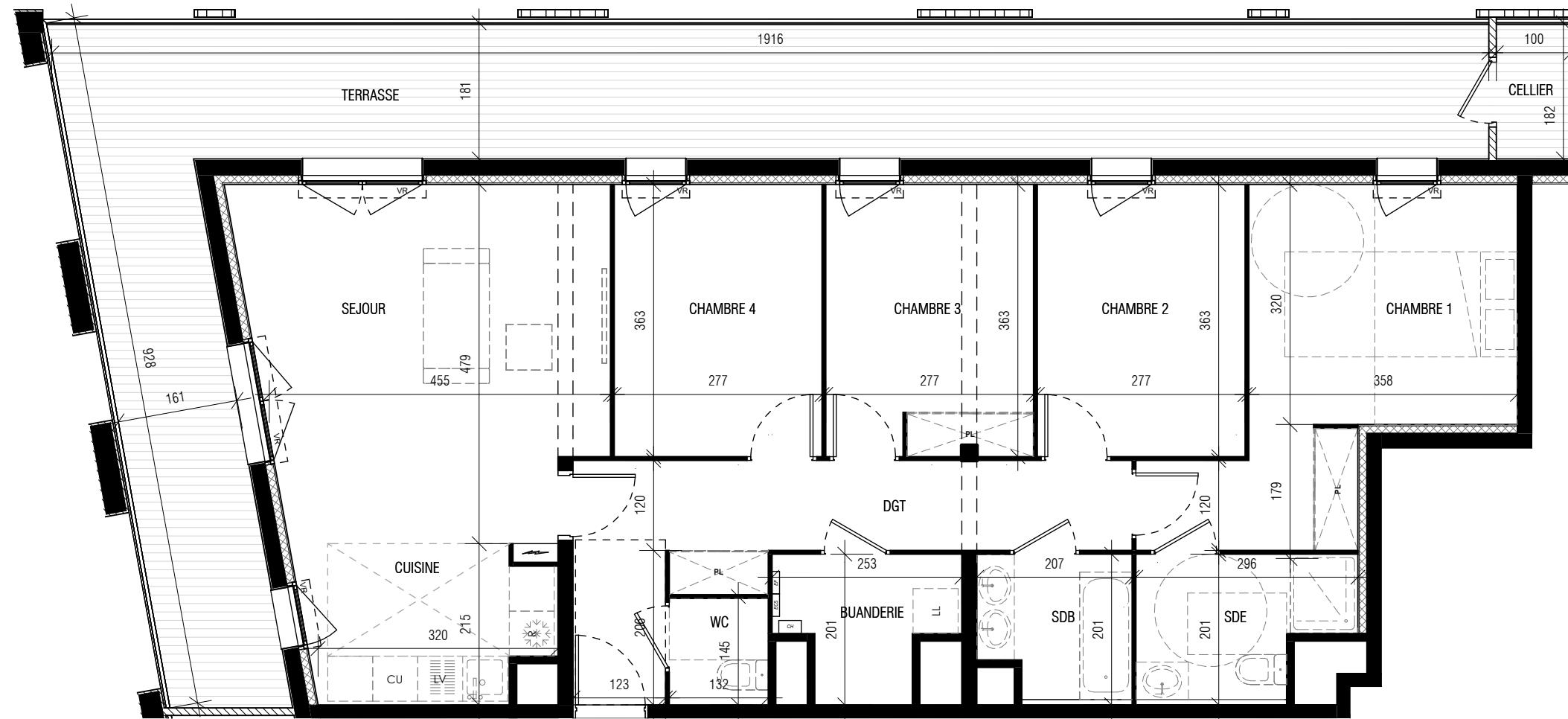
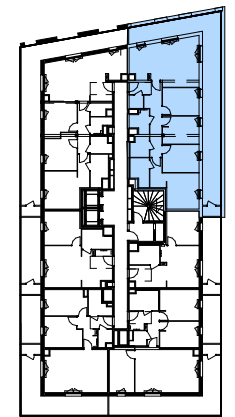
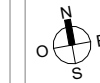


TABLEAU DES SURFACES (placards compris)

NOM	SURFACE
SEJOUR	21.8 m <sup>2</sup>
CUISINE	6.7 m <sup>2</sup>
CHAMBRE 1	15.7 m <sup>2</sup>
CHAMBRE 2	10.1 m <sup>2</sup>
CHAMBRE 3	10.0 m <sup>2</sup>
CHAMBRE 4	10.1 m <sup>2</sup>
SDB	3.8 m <sup>2</sup>
SDE	5.0 m <sup>2</sup>
WC	1.9 m <sup>2</sup>
BUANDERIE	3.9 m <sup>2</sup>
DGT	12.3 m <sup>2</sup>
Habitable	101.2 m <sup>2</sup>
CELLIER	1.8 m <sup>2</sup>
TERRASSE	46.6 m <sup>2</sup>
Extérieur	48.4 m <sup>2</sup>
	149.6 m <sup>2</sup>

LEGENDE (Equipement de cuisine à titre indicatif, non fourni)

PF : Porte-fenêtre	PV : Pare-vue
F : Fenêtre	EP : Descente eau pluviale
FA : Fenêtre allège vitrée	PL : Placard
VR : Volet-roulant	TE : Tableau électrique
GC : Garde-corps	

Des modifications sont susceptibles d'être apportées à ce plan en fonction des nécessités techniques, de la réalisation tant en ce qui concerne les dimensions libres que l'équipement. Les surfaces sont approximatives. Les retombées, soffites, faux plafond, équipements sanitaires ainsi que le calepinage et dimensions des carrelages sont figurés à titre indicatif, et peuvent subir des modifications pour impératif technique. Les appareils ménagers ne sont pas fournis. Les volets roulants seront prévus conformément à la notice de vente. La hauteur des seuils au droit des porte-fenêtres sur balcons ou terrasses pourra varier de 2 à 20 cm à partir du sol intérieur. Les jardins ne seront pas nécessairement plats et pourront comporter des talus et des pentes.