

Clair de Lune

TASSIN-LA-DEMI-LUNE



C'est
clairement
vous !



Clair de Lune

LE BONHEUR PEUT COMMENCER

À l'Ouest de Lyon, du nouveau :

Une résidence chic et contemporaine de quelques appartements, imaginée pour vous plaire. Elle vous situe en bordure de Lyon, à Tassin-la-Demi-Lune, dans une ambiance urbaine et verte où tout est pratique et tout est facile. Vous le savez, **l'endroit est très prisé**, tout Lyon veut vivre là. Alors, pourquoi pas vous ? Urvat vous donne cette opportunité.

Imaginez, un appartement avec une immense terrasse, ou un jardin, chiche ! Un environnement très vert, loin de la rue, mais proche de tout. Si votre rêve est de devenir propriétaire, vous êtes ici à la bonne porte.

Il est temps de vivre chez vous, ici, maintenant, **lancez-vous !**

TASSIN-LA-
DEMI-LUNE,
MA
PRÉFÉRENCE
P.4



LA
RÉSIDENCE
DE MES
ENVIES
P.10

100%
CHEZ MOI
P.12



L'ÉQUIPE
À MES CÔTÉS
P.16

TASSIN-LA-
DEMI-LUNE,
MA
PRÉFÉRENCE

VUE D'ICI TOUT Y EST !

C'est là que vous allez vivre, à fleur du 5^e arrondissement, à quelques pas des commerces, des services et des transports. C'est simple tout est là ! Ici, la place Pierre Vauboin et son horloge emblématique, là, la place Peragut et son marché hebdomadaire. Bientôt, vous profiterez du parc de la Raude et de ses 6500m² de forêt urbaine et de l'école Samuel Paty, juste à côté.





POUR ME RESSOURCER

Le parc de la Raude, le nouveau poumon de la ville avec sa pouponnière végétale, son potager-école, ses espaces de détente.



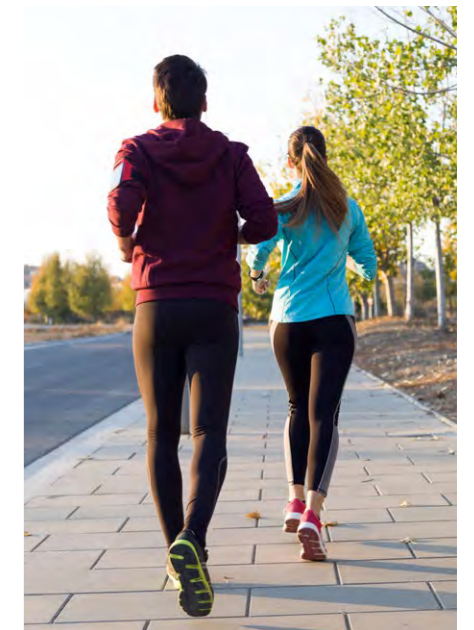
POUR FAIRE LES BOUTIQUES

Je vais du côté de la tour de l'horloge place Vauboin, il y a de jolies boutiques : linge de maison, ameublement, parfumerie, épicerie fine, bijouterie...



POUR MANGER UN BOUT

Pas besoin d'aller jusqu'à Lyon, il y a de très bonnes adresses sur place : japonais, italiens, gastro. Ma table préférée ? L'horloge Gourmande et la cuisine d'Olivier Roch bien sûr !



LES ADRESSES



POUR ME DIVERTIR

L'Espace culturel Atrium, avec ses concerts, ses spectacles, ses expositions. Tout le programme est ici : <https://atrium-tassin.fr>



QUE JE PRÉFÈRE



POUR TRAVAILLER HEUREUX

Le Mix Co-working, avec ses 2 salles, 2 ambiances, en mode café ou studieux. Le top pour rester motivé. Pour en savoir + <https://mix-coworking.fr/>



POUR FAIRE DU SPORT

Le jeudi c'est running au stade René Dubot, le week-end, sport en famille au complexe des coquelicots. J'ai le choix ! La ville est une « Terre de Jeux 2024 ».





CLAIR DE LUNE

« **VIVRE**
À LA LYONNAISE,
AVEC PLUS DE CALME,
PLUS D'ESPACE, PLUS DE VERT. »

DISTANCES



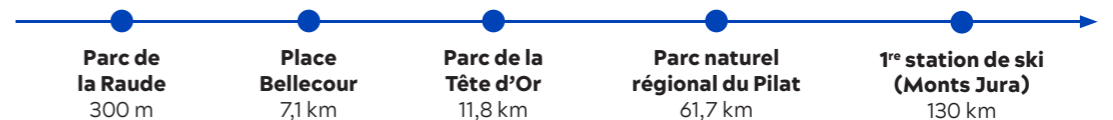
TRAVAILLER



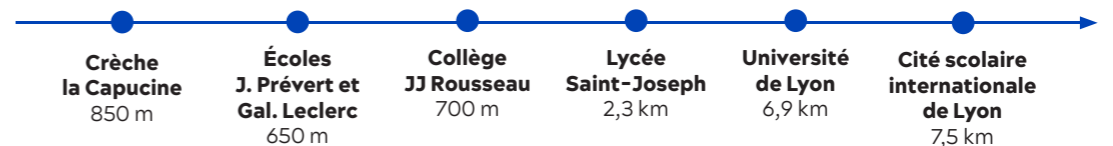
VIVRE



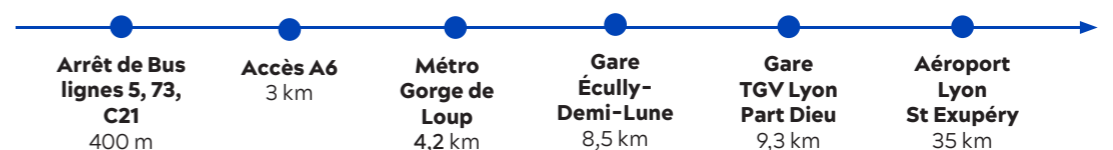
S'ÉVADER



APPRENDRE



SE DÉPLACER



LA RÉSIDENCE
DE MES ENVIES

CLAIR DE LUNE

C'EST
CLAIREMENT
VOUS !

Lignes sobres et
contemporaines1. Menuiseries en
aluminium double
vitrage2. Jardins privatifs
arborés

3. Nichoirs à oiseaux

4. Parking sous-sol
avec garages

5. Îlot arboré

6. Hall d'entrée
sécurisé7. Enduit minéral
gratté fin8. Béton bouchardé
lasuré

Ne cherchez plus, vous êtes ici chez vous.

La résidence est élégante, le style architectural épuré, les menuiseries raffinées. Voilà du contemporain sans chichi, comme vous l'aimez. Ce qui vous frappe surtout, **c'est le vert** qui entoure le bâtiment de tous les côtés. Les arbres sont là, pour certains, depuis des décennies et vivent librement parmi d'autres végétaux de toutes tailles. C'est un paradis pour toutes sortes d'oiseaux.

Vous habitez l'un des 3 étages de la résidence, le rez-de-chaussée, ou peut-être l'attique posé sur le toit. C'est vous qui décidez ! Votre appartement est un studio, un 2, 3, 4 ou 5 pièces, il suffit de demander. Évidemment, votre intérieur est parfait ! Lumineux, **plein de bon sens** en termes d'aménagements et d'espaces. La bonne surprise, c'est ce jardin rien qu'à vous ou cette grande terrasse faite pour recevoir tous vos amis. En sous-sol, vous avez le parking sécurisé aussi. Nous savions que ça vous ferait plaisir.



DEHORS, C'EST AUSSI CHEZ MOI !

« Je peux profiter de mon extérieur
dès la remise des clés, vraiment ? »



Urbat a même pensé à la biodiversité en installant par-ci et par-là, des équipements pour accueillir les insectes et les oiseaux.

Quand on vous dit jardin, vous pensez des arbres, de l'herbe, des haies végétalisées ? Alors Urbat vous propose de vrais jardins clôturés et déjà plantés. Aux étages, il y a aussi des terrasses assez grandes pour y manger, lézarder, papoter et s'y sentir bien toute la journée. Chez Urbat **l'extérieur n'est pas un bonus**, c'est une véritable pièce en plus.



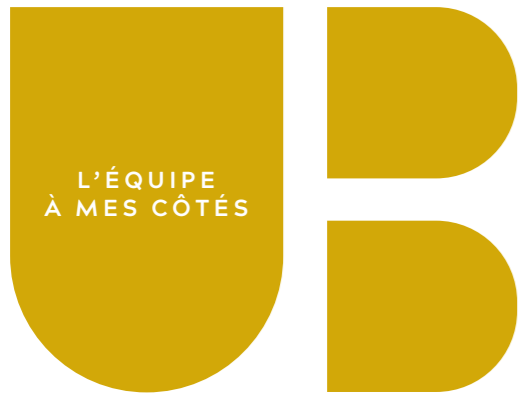
**DES PRESTATIONS
INNOVANTES AU SERVICE
DU CONFORT ET DE LA
SOBRIÉTÉ ÉNERGÉTIQUE**

1. Peintures lisses
et soignées

2. Espace à vivre
supplémentaire
en extérieur

3. Menuiseries en
aluminium double
vitrage

4. Large choix
de carrelages et
de faïences



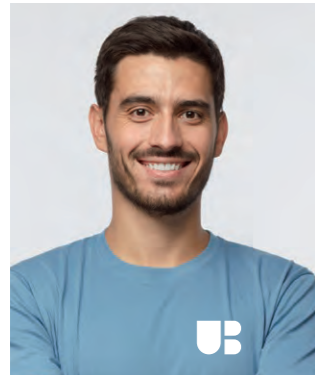
CONCRÉTISER MON PROJET, MAINTENANT!

À ce stade, vous n'êtes plus là par hasard. Devenir propriétaire était au fond de vous, vous l'avez compris. Pour vous permettre de donner vie à cette idée, Urbat vous accompagne de bout en bout sans jamais vous lâcher. C'est le moment d'oser. Nous sommes à vos côtés !



CHOISISSEZ L'ESPACE QUE VOUS VOULEZ

Vous savez comment vous voulez vivre, vous savez ce qui est bon pour vous. Ensemble, nous sélectionnons le plan le plus adapté possible à votre vie et à vos envies



1

2



3



LES FINITIONS, C'EST AUSSI VOUS!

Qui mieux que vous pourrait imaginer les finitions de vos rêves? Vous avec nous peut-être. Nous planchons ensemble sur l'habillage de vos murs et de vos sols. Grâce au catalogue des options, vous pourrez choisir d'autres aménagements.



4



DITES BONJOUR URBAT!

Avec notre équipe, vous choisissez l'appartement qui répond à votre format familial, votre mode de vie et votre budget.



VOUS AIDER À TROUVER VOTRE PRÊT

Plus que vous aider, nous vous accompagnons chez le banquier ou le courtier. Vous pouvez donc être rassuré, nous trouverons ensemble le meilleur partenaire financier.



FINANCEMENT : PAR OÙ COMMENCER ?



5



D'ABORD, LES AIDES.

Nous avons interrogé votre banque. Cherchons à présent les aides auxquelles vous êtes éligibles.

- PTZ
- PAL
- Aides des collectivités régionales ou locales.



LA BANQUE ET SINON QUOI ?

Il existe d'autres modes de financement. Votre conseiller vous dit tout.



QUAND PAYER QUOI ?

Pas de panique. Les appels de fonds démarrent quand débute la construction. Si le prêt est contracté à la banque, elle débloque les fonds progressivement. Vous ne vous occupez de rien !



8



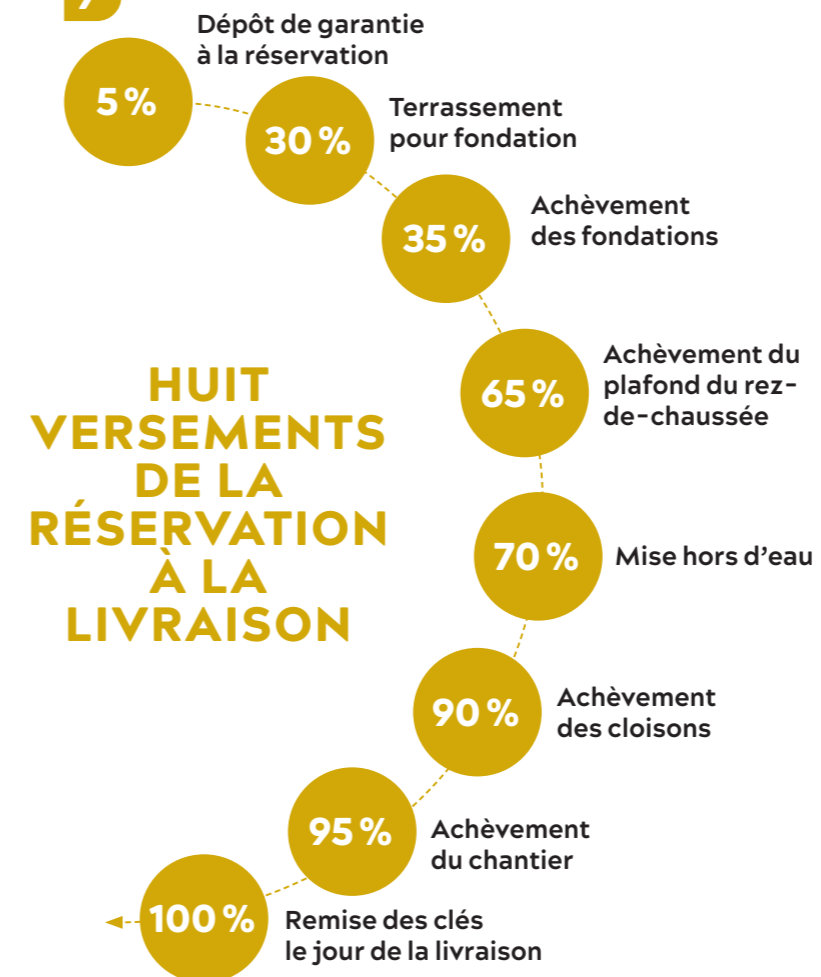
DES BULLES POUR FÊTER ÇA ?

Le moment de la remise des clés est aussi celui où nous sabrons le champagne. Ça y est, vous êtes propriétaire, toutes nos félicitations ! Vous pouvez être fier.



6

7





URBAT

Europarc Bât 4 - 6, place B. Morisot
69 800 Saint-Priest
04 88 70 00 55



Investir dans l'immobilier comporte des risques, consultez le site www.urbat.com pour en savoir plus. Illustrations non contractuelles à caractère d'ambiance.

Crédit Photos : ©AdobeStock ©Freepik.com

Illustrations : ©Emergence / Blandine Augier ·
bldezn.fr / @storyset on Freepik

Urbat octobre 2023 / RCS Montpellier 352 588 727

N° Orias 13 008 616