



NOUVEAU SIÈCLE

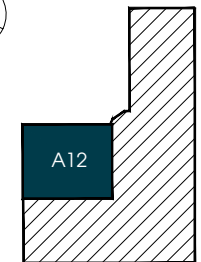
Vivre l'histoire de demain

3 boulevard Gallieni
92445 Issy-les-Moulineaux

Rue du Chemin Vert

81 rue du Chemin Vert
75011 Paris

PLAN DE REPÉRAGE



Rue du
Chemin Vert

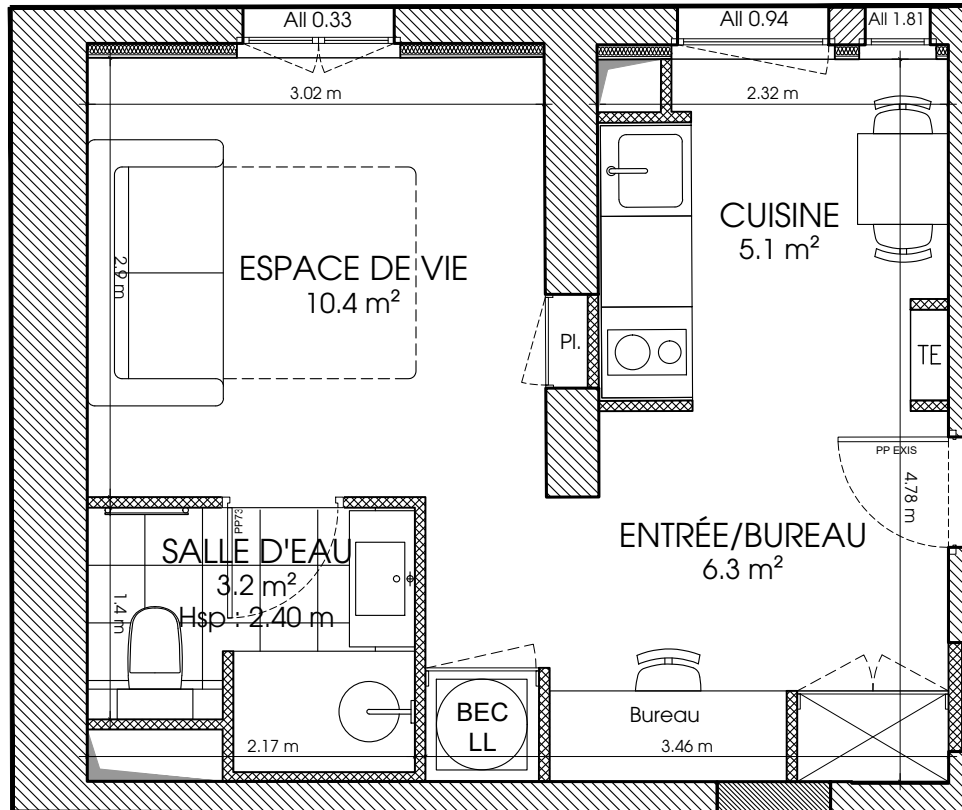


Tableau des surfaces

SURFACES EXISTANTES	
Surface Carrez avant travaux	26,30 m ²
Surface plateau	26,30 m ²

SURFACES HABITABLES PROJÉTÉES	
Pièces	Surfaces habitables
ESPACE DE VIE	10,4 m ²
CUISINE	5,1 m ²
SALLE D'EAU	3,2 m ²
ENTRÉE/BUREAU	6,3 m ²
TOTAL	25,0 m²

- LÉGENDE**
- LL : Lave-Linge
 - RF : Réfrigérateur
 - BEC : Ballon d'Eau Chaude
 - TE : Tableau Electrique
 - HSP : Hauteur Sous Plafond
 - ALL : Allège

Nota: Document non contractuel : le présent document exprime la figure et les dispositions générales de l'appartement. Celles-ci sont susceptibles de varier en fonction des nécessités techniques et des avis des services d'urbanisme. Les cotes, allèges, et superficies sont données sous réserves des impératifs techniques de construction et des tolérances d'exécution. De légères modifications pourront donc être apportées. Les retombées de poutres, soffites, seuils, hauteur sous faux-plafonds, canalisations, trappes de visite sur gaines techniques, barbacane et descentes EP ne sont pas systématiquement figurés. Des surfaces de placards sont incluses dans les pièces attenantes. L'épaisseur des isolants pourra varier suivant l'étude technique en phase d'exécution.