

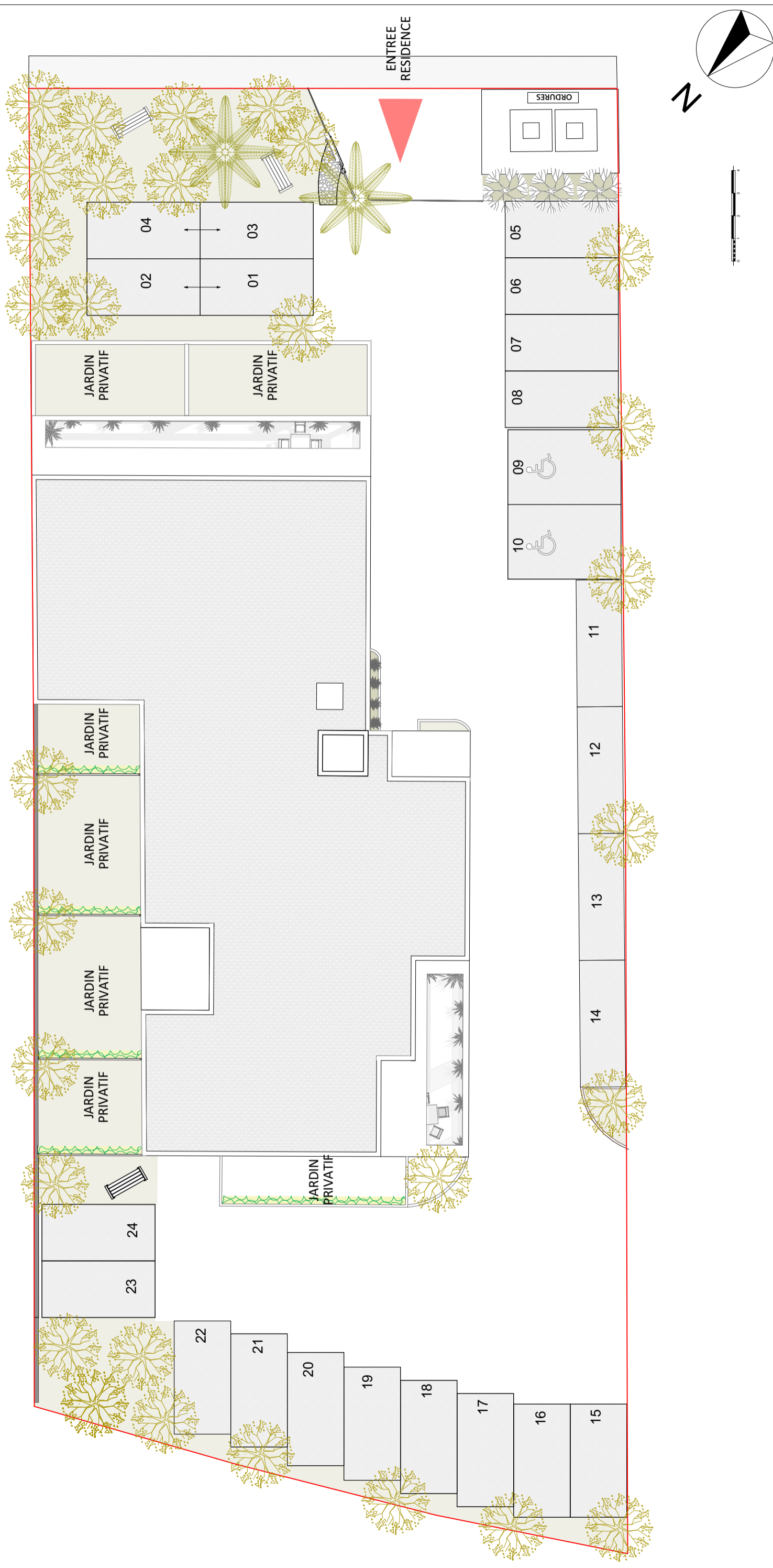


Résidence " Villa Célestine "

Argeles-sur-Mer



Plan de masse



Nota : Des modifications sont susceptibles d'être apportées à ce plan en fonction des nécessités techniques, réglementaires ou administratives de la réalisation, tant en ce qui concerne les dimensions libres que les équipements sanitaires et électriques. Les surfaces, les hauteurs de seuils et d'allèges indiquées sont approximatives ; les retombées, soffites, faux-plafonds ainsi que l'emplacement des équipements sanitaires ne sont pas tous figurés ou le sont à titre indicatif. Le mobilier est représenté à titre indicatif.

Plan de vente Provisoire-
Mai 2023