

POMPERTUZAT

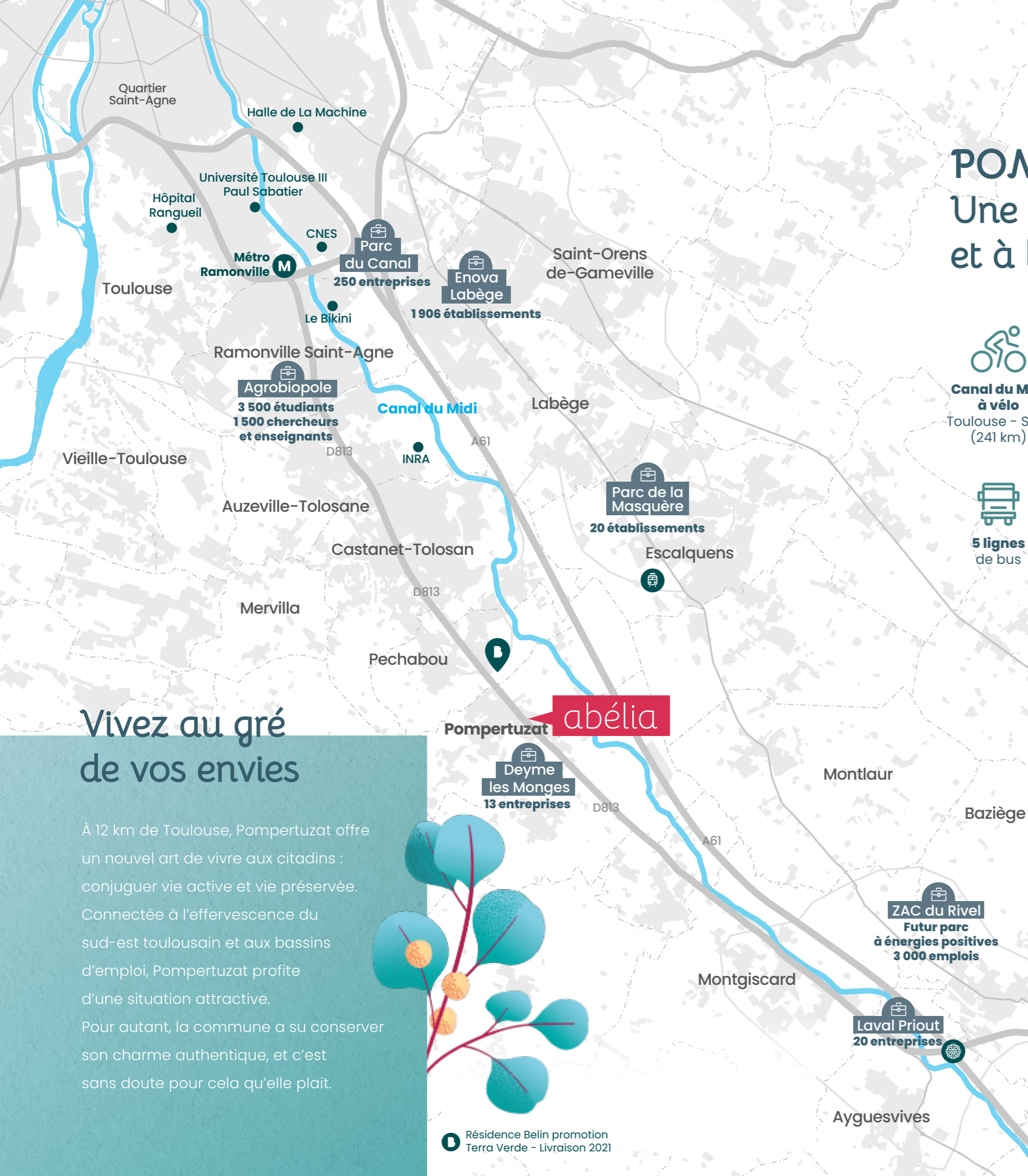


abélia

LAISSER PLACE À LA NATURE



**Belin**  
promotion



# POMPERTUZAT

## Une invitation à la mobilité et à l'évasion



**Canal du Midi à vélo**  
Toulouse - Sète (241 km)



**Accès direct à Toulouse**  
par la D813



**Échangeur A61**  
(Montpellier - Barcelone) à 9 km



**5 lignes de bus**



**Parking Relais**  
(connexion au métro par bus) à 2 km



**Station de métro «Ramonville»**  
(ligne B) à 8 km



**Gare SNCF d'Escalquens**  
à 5 km

## Vivez au gré de vos envies

À 12 km de Toulouse, Pompertuzat offre un nouvel art de vivre aux citadins : conjuguer vie active et vie préservée. Connectée à l'effervescence du sud-est toulousain et aux bassins d'emploi, Pompertuzat profite d'une situation attractive. Pour autant, la commune a su conserver son charme authentique, et c'est sans doute pour cela qu'elle plait.



**D** Résidence Belin promotion Terra Verde - Livraison 2021



Canal du Midi, inscrit au patrimoine mondial de l'Unesco



La vie douce et facile



**Chemin de Ginesty**  
31450 Pompertuzat

**T2 au T4**

**30**  
appartements

## Respirez et profitez

Composée de 4 bâtisses aux inspirations lauragaises, la résidence raconte la richesse du patrimoine local. Ses jardins intérieurs aménagés se dessinent au cœur de la résidence et font écho aux espaces verts environnants. **abélia** offre une qualité de vie paisible mais aussi pratique avec toutes les commodités accessibles à pied ou à vélo.

-  **Berges du Canal**  
6 min à vélo
-  **Aire de jeux**  
5 min à vélo
-  **Supermarché**  
4 min à pied
-  **Epicerie**  
2 min à pied
-  **Crèche**  
2 min à pied
-  **Pizzeria**  
3 min à pied
-  **Ecoles**  
8 min à pied  
7 min à vélo
-  **Arrêts de bus**  
au pied de la résidence
-  **Mairie**  
7 min à vélo
-  **Marché de plein vent**  
6 min à vélo
-  **Bibliothèque**  
7 min à vélo





Cœur d'îlot paysager

Résidence clôturée

Entrée piétons

Entrée véhicules

Local vélos commun



## Les prestations



**Parement en terre cuite**  
(selon façades)



**Résidence sécurisée**  
par vidéophone



**Local vélos commun**



**Portes palières A2P\***



**Cuisines équipées**  
pour les T2 et T3  
(selon plans)



**Salles de bains aménagées**  
et contemporaines



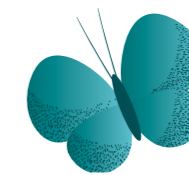
**Volets roulants électriques**  
(selon plans)



**Placards aménagés**



**Chauffage individuel**



## Des espaces extérieurs pensés pour tous

Les jardins privatifs prolongent les appartements en rez-de-chaussée et révèlent un véritable cocon de douceur. Plantes et arbustes aux essences diverses assurent pleinement l'intimité des résidents par de belles haies. Ces écrans verdoyants accompagnent les loggias des appartements situés à l'étage.



**abélia** inspire la vie douce et souffle le bonheur. Plantée aux quatre vents de la résidence, l'abélia vous séduira par ses fleurs colorées, son feuillage brillant, et son parfum délicat. Cette jolie plante à floraison longue, dont le nom signifie « souffle », sera idéale pour fleurir votre future loggia ou jardin.

#### **AGENCE DE TOULOUSE**

32, Rue du Rempart Saint-Etienne  
31000 Toulouse  
de 9h à 12h45 et de 14h à 18h

**belinpromotion.com**

**05 67 69 65 90**