



RÉSIDENCE

A MACHJA FIURITA

PIETROSELLA

CONCILIO
IMMOBILIER



la vie douce à Pietrosella



Profitez d'un environnement privilégié, rive-sud du golfe d'Ajaccio, Capitale régionale, avec son aéroport international et son port de commerce et de plaisance, siège d'un important flux de croisières internationales.

Vous êtes à 50m d'une crique sablonneuse et peu fréquentée.

L'environnement est harmonieusement intégré au cœur des rues et reste un critère essentiel à la qualité de vie.

Une adresse unique et rare à la croisée du charme pittoresque et de **l'ambiance magique** et prestigieuse de la ville.

un cadre de rêve



Les résidences A Machja Fiurita offrent **une vie paisible** entre ville et campagne, avec une **offre sportive** et culturelle **très riche**, à quelques pas des parcs de loisirs bien aménagés et **des commerces du centre-ville.**

photos non contractuelles



CHOISISSEZ LE CONFORT & LA LIBERTÉ

Pénétrez dans un
environnement
prestigieux

Les logements ont été
pensés pour apporter
**confort et sensation
de liberté**



**Installez vous
confortablement dans
ce cocon de douceur
aux finitions soignées.**



Un cadre magique au cœur du carré d'Or.

Votre Sécurité :

Porte d'entrée blindée 5 points.

Résidence clôturée et sécurisée par un portail électrique.

Visiophone.

Parking extérieur éclairé.

Prestations de qualité:

Carrelage 45 x 45, plinthes assortis.

Salle de bains équipée : bac à douche extraplat, meuble vasque et miroir.

Peinture lisse murs et plafonds.

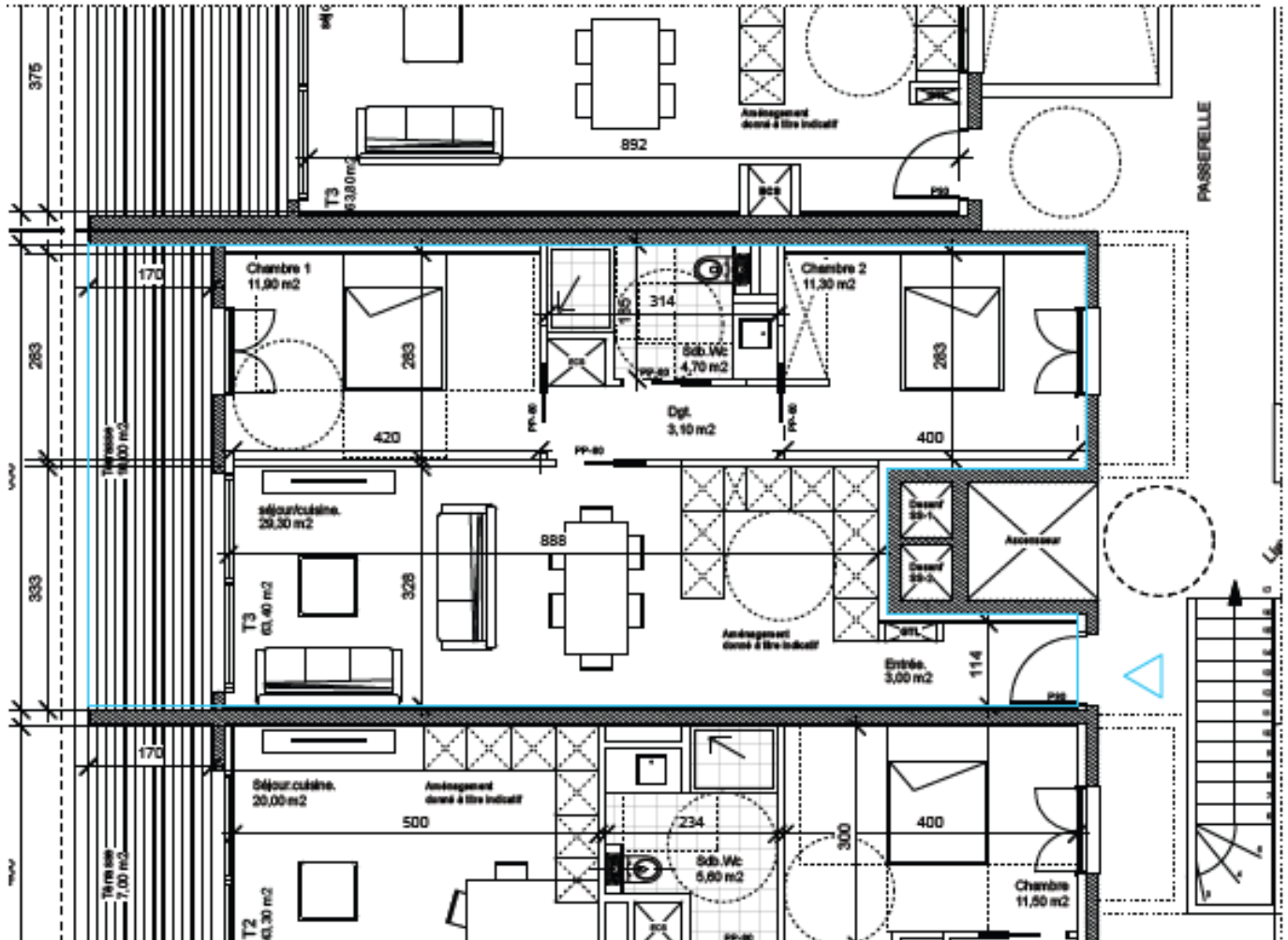
Baies coulissantes et double vitrage en aluminium.

Terrasse avec dalles sur plots.

RT 2012 : la réglementation thermique 2012 comporte plus d'exigences que son prédécesseur et a pour but de limiter la consommation d'énergie primaire des bâtiments neufs à 50 KwhEP/ (m/an).

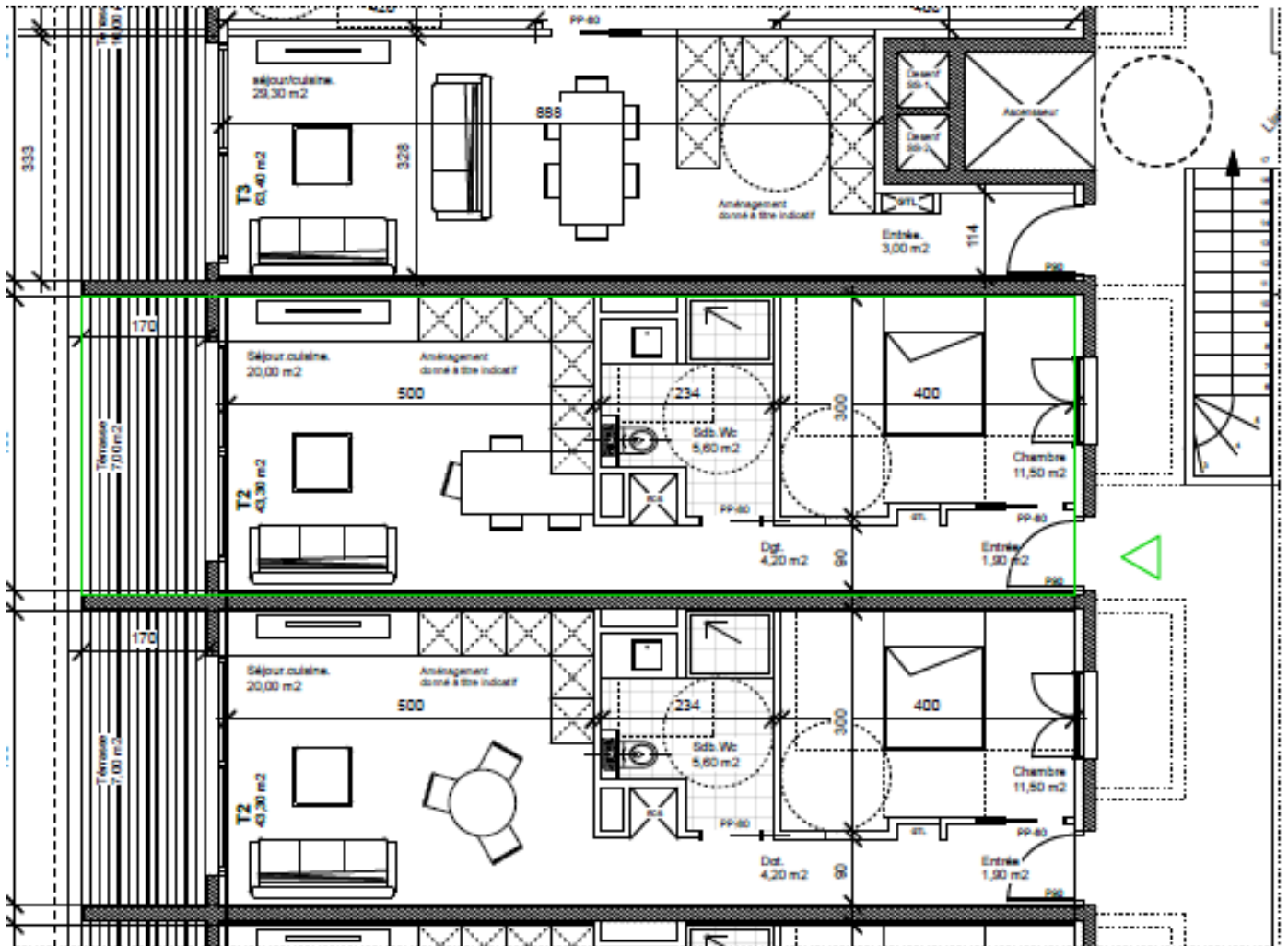


N 116



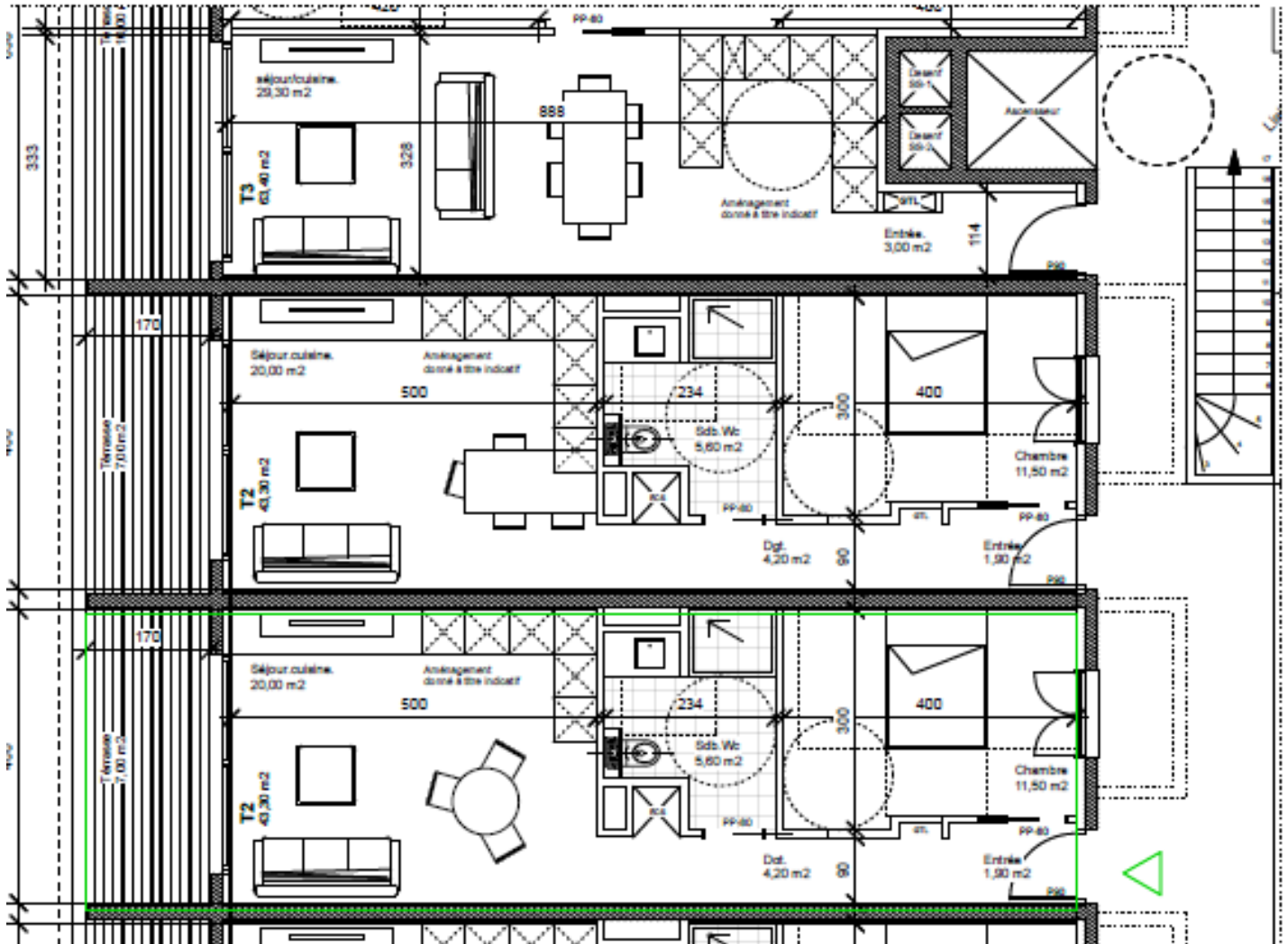
- Type : T3
- Surface : 64.4 m²
- Étage : RDC
- Terrasse : 10.60 m²

N 117



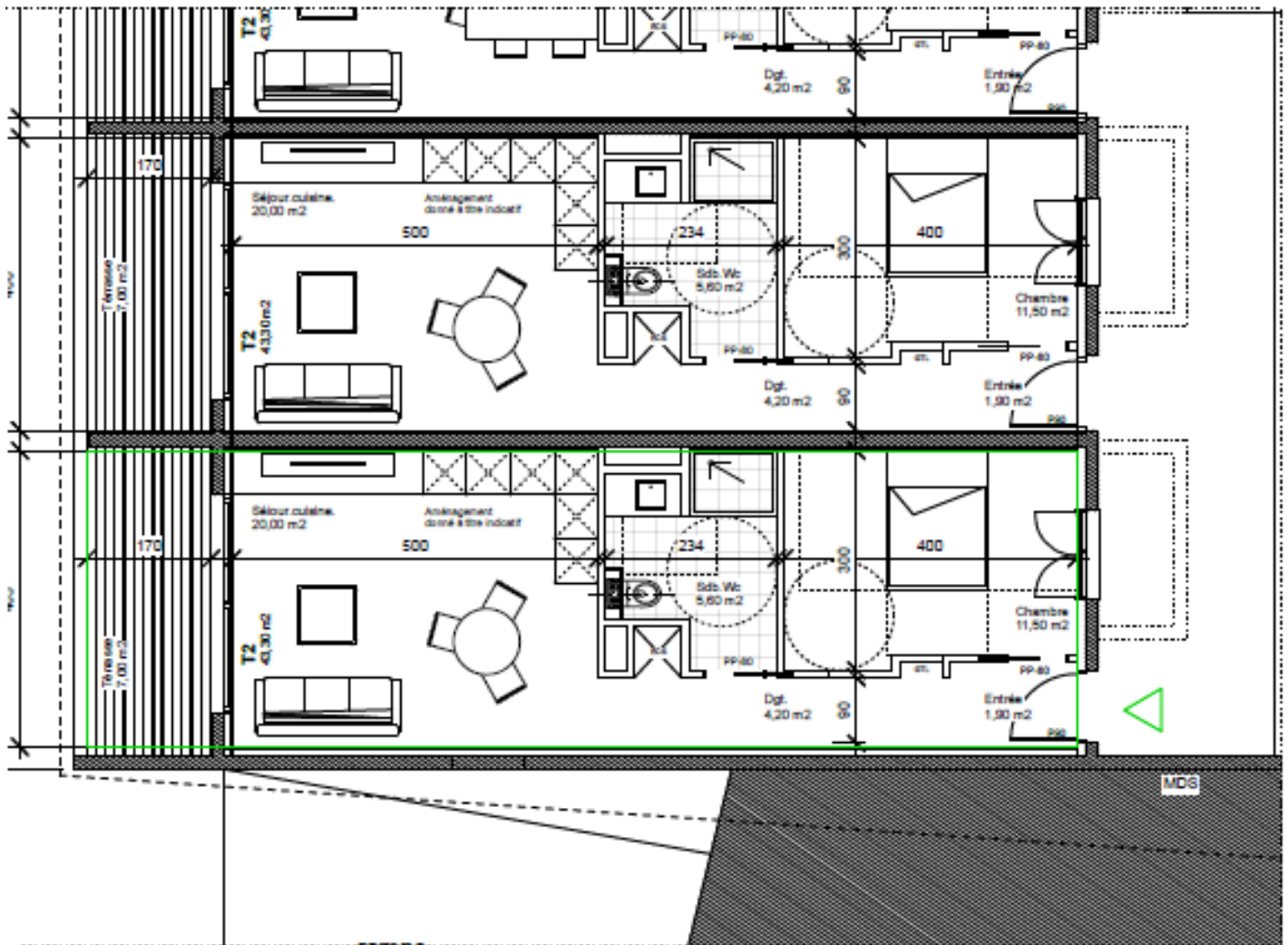
- **Type : T2**
- **Surface : 42.2 m²**
- **Étage : RDC**
- **Terrasse : 6.90 m²**

N 118



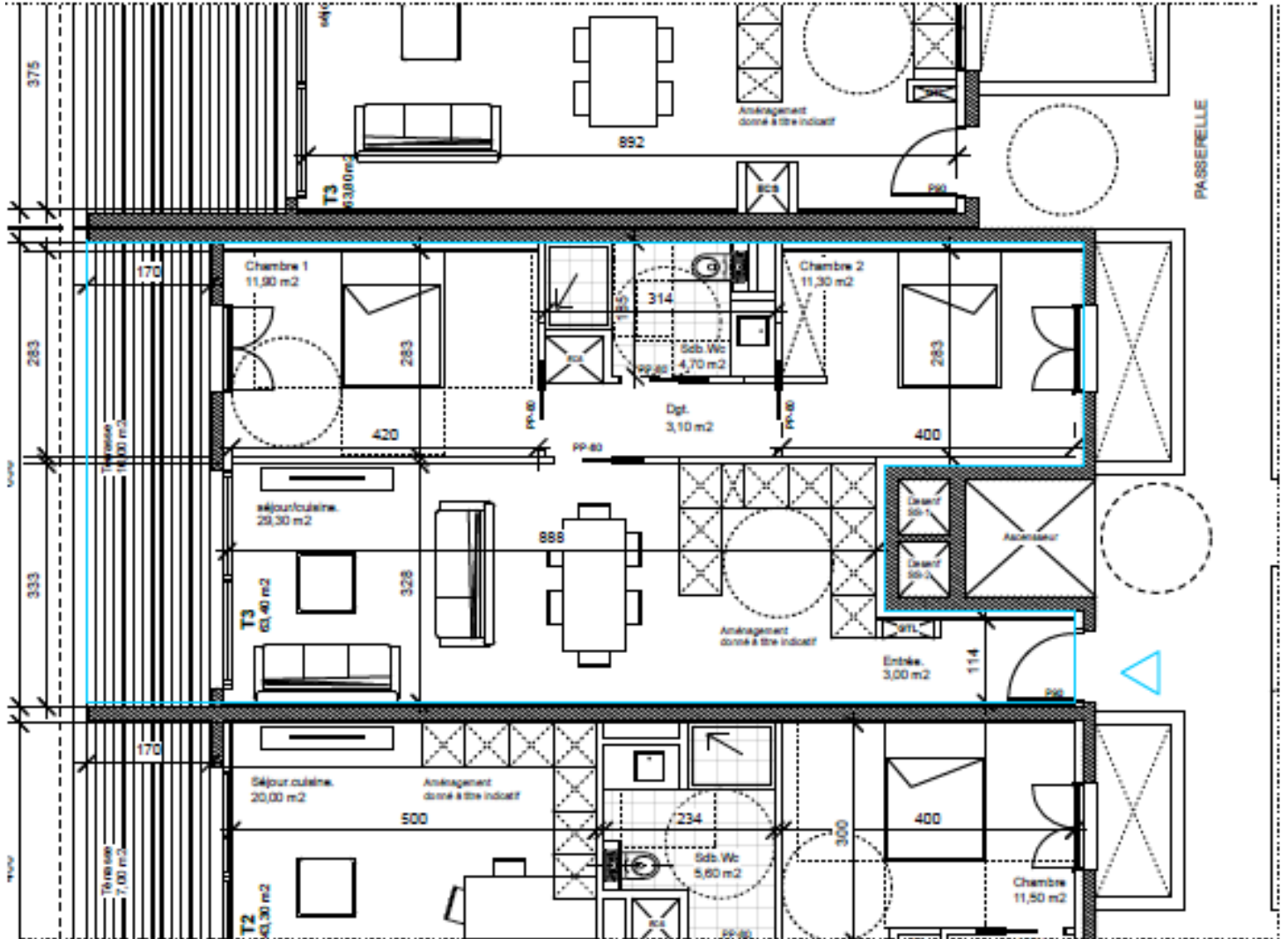
- Type : T2
- Surface : 42.2 m²
- Étage : RDC
- Terrasse : 6.90 m²

N 119



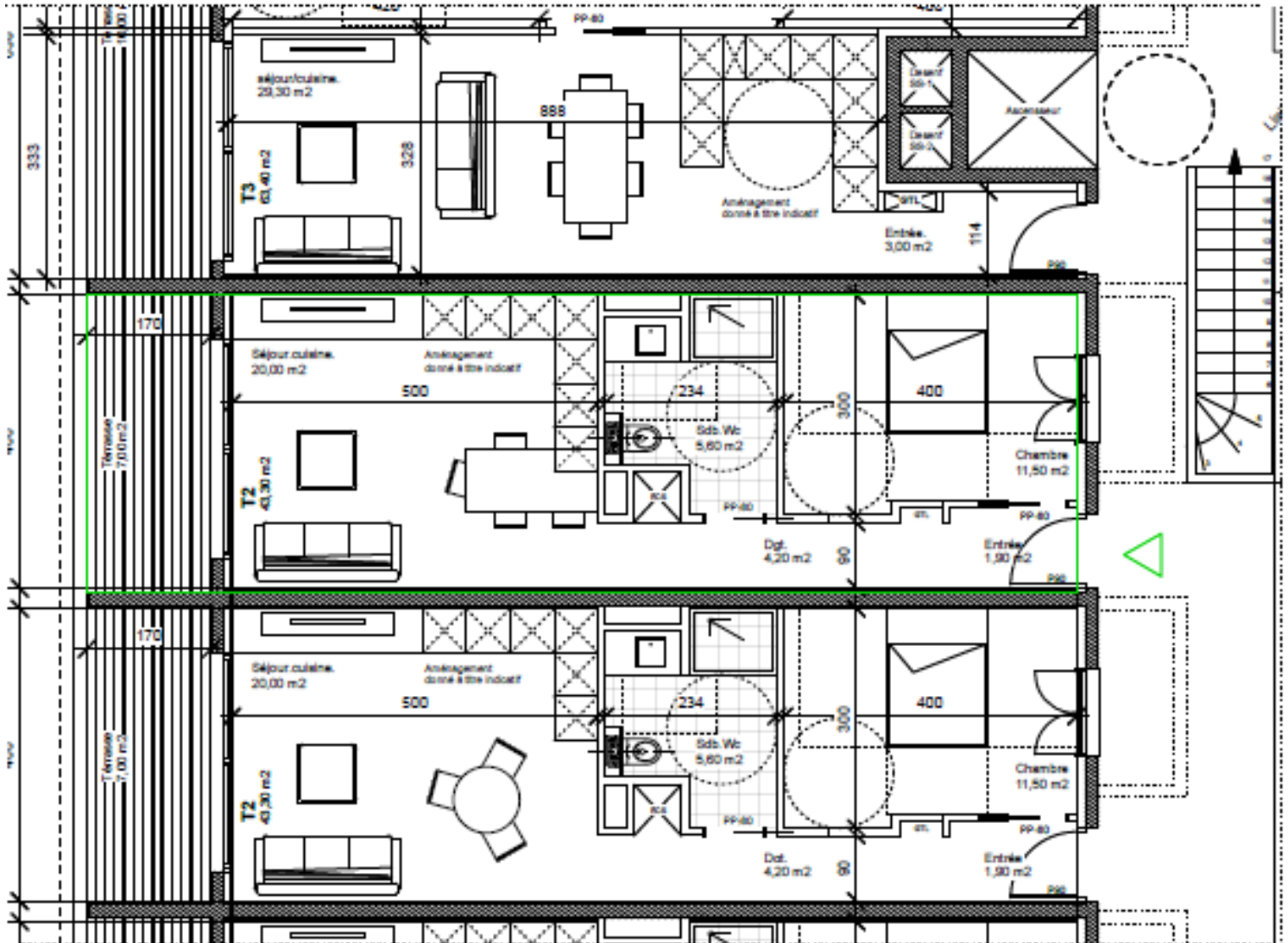
- Type : T2
- Surface : 42.2 m²
- Étage : RDC
- Terrasse : 6.90 m²

N 120



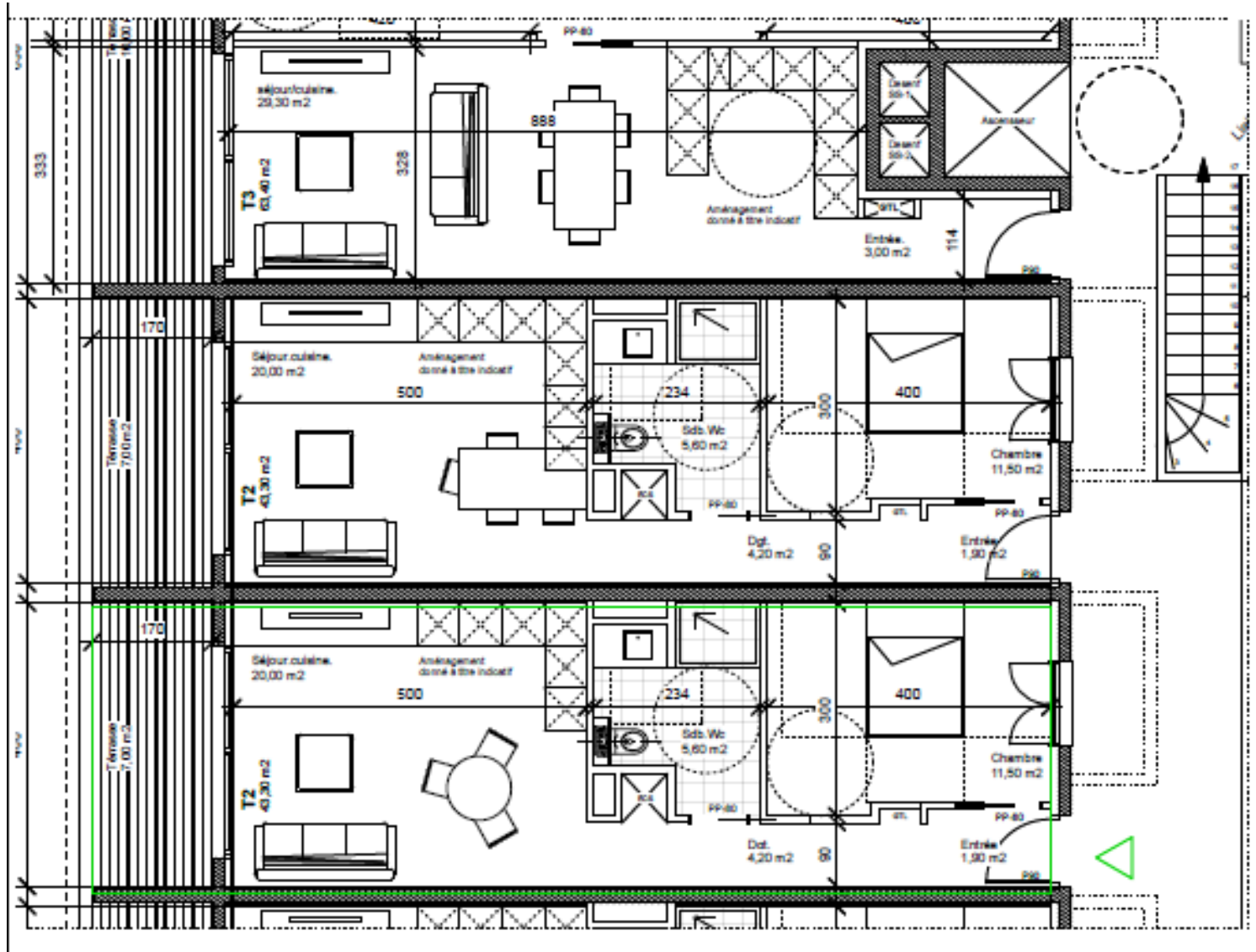
- **Type : T3**
- **Surface : 63.4 m²**
- **Étage : R+1**
- **Terrasse : 10.60 m²**

N 121



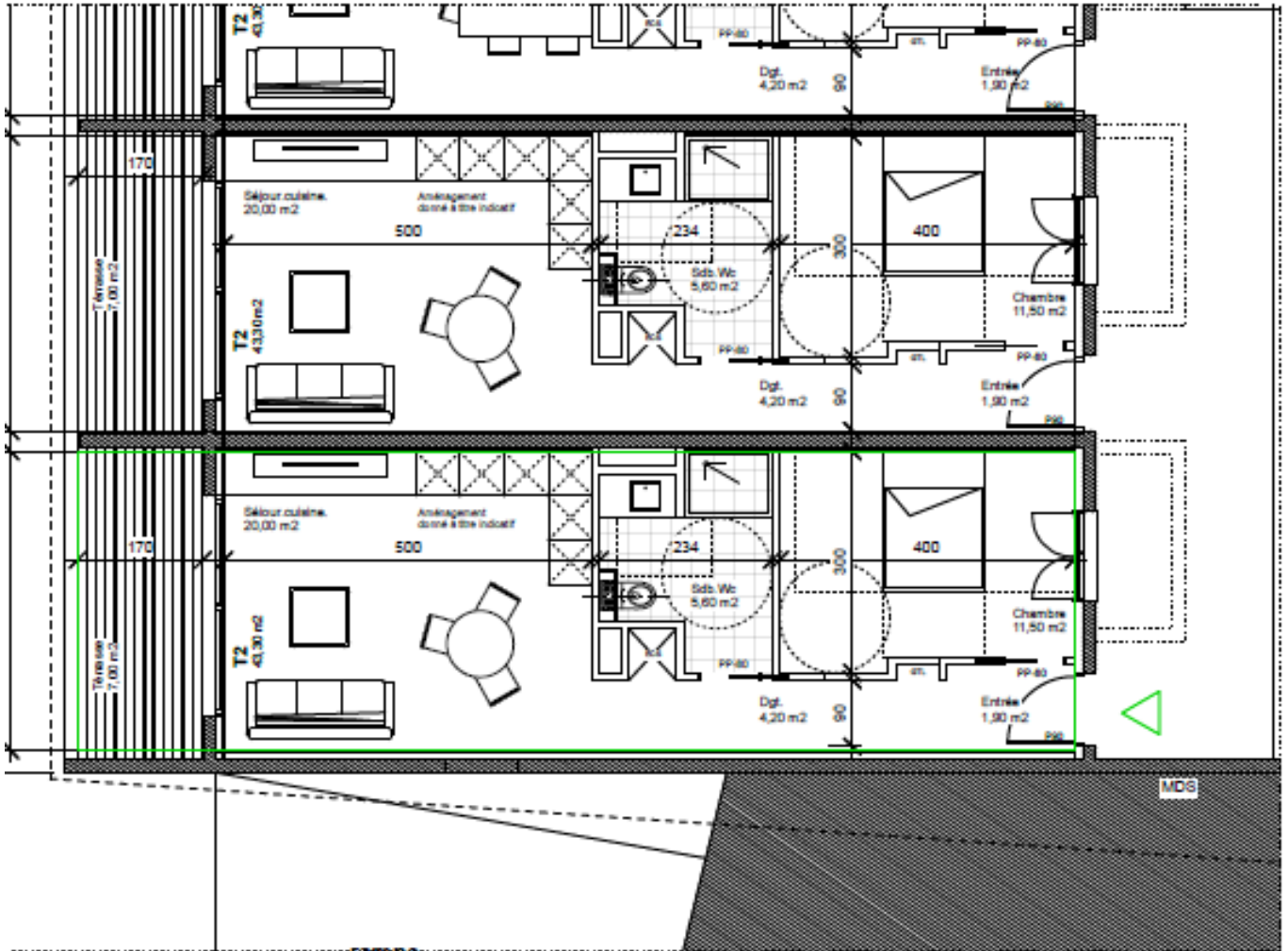
- Type : T2
- Surface : 42.2 m²
- Étage : R+1
- Terrasse : 6.90 m²

N 122



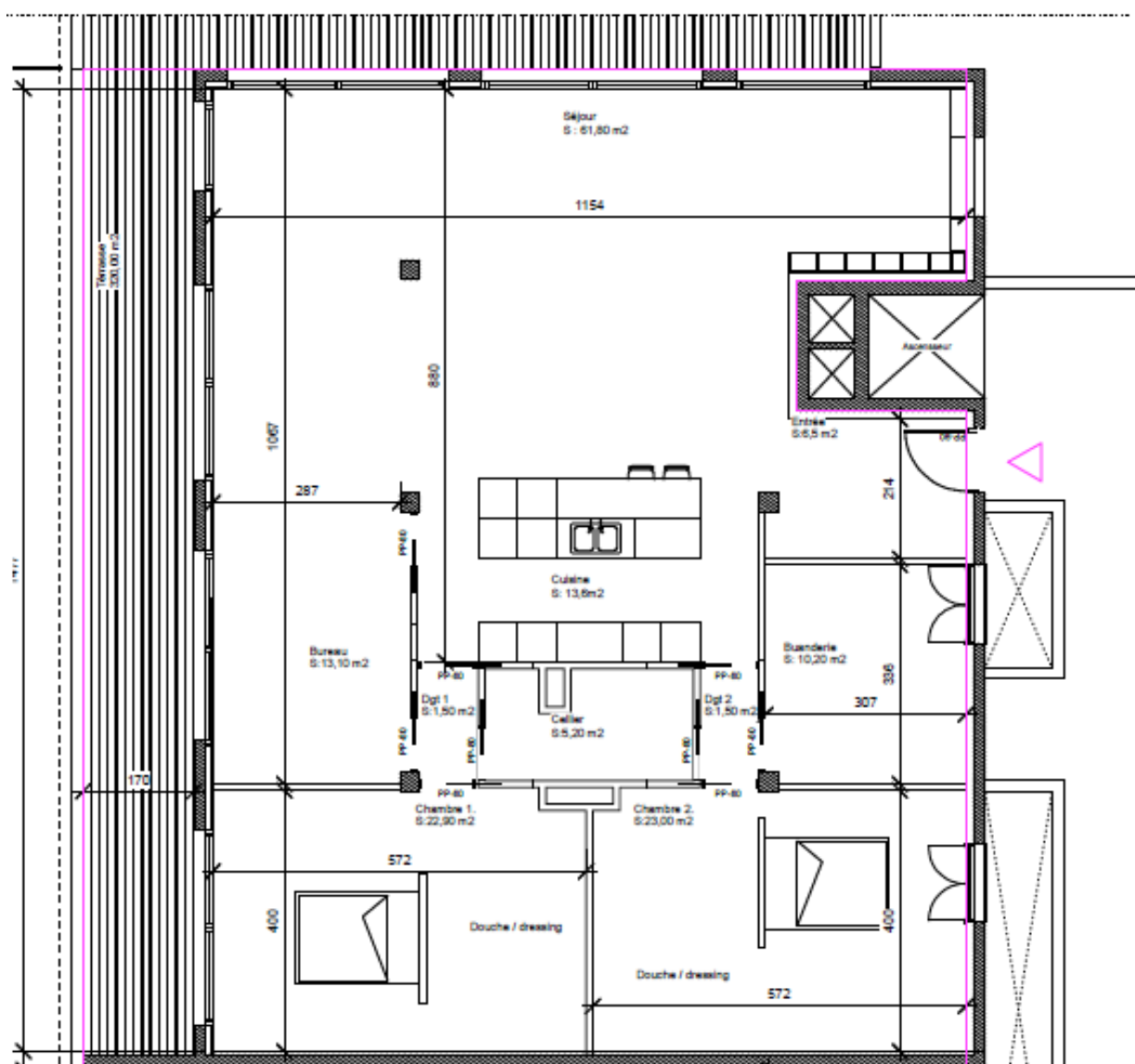
- Type : T2
- Surface : 42.2 m²
- Étage : R+1
- Terrasse : 6.90 m²

N 123



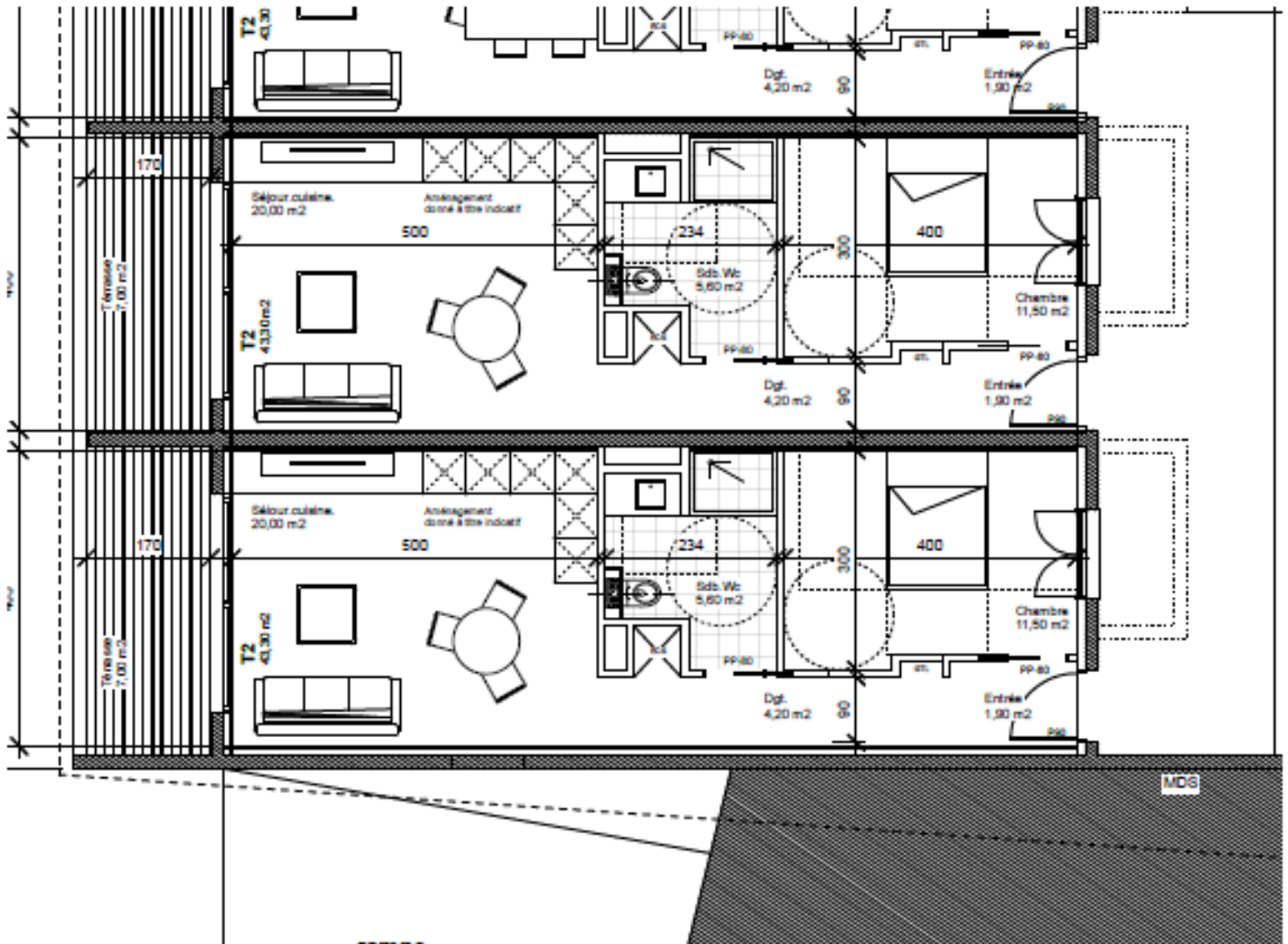
- Type : T2
- Surface : 42.2 m²
- Étage : R+1
- Terrasse : 6.90 m²

N 124

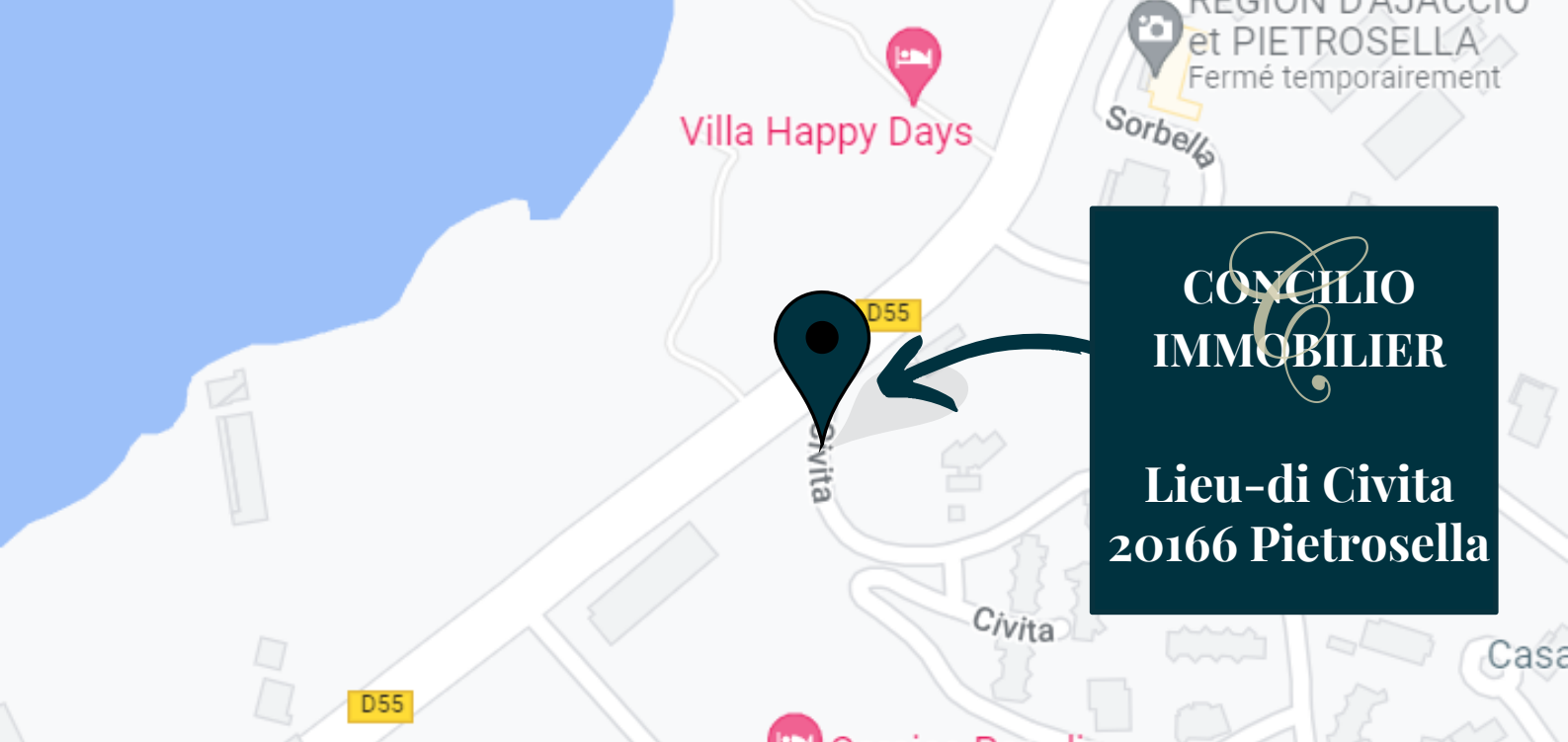


- Type : T4
- Surface : 147.8 m²
- Étage : R+2
- Terrasse : 63.1 m²

N 125



- Type : T2
- Surface : 42.2 m²
- Étage : R+2
- Terrasse : 6.90 m²



Les illustrations et photos sont non contractuelles .

La représentation des prestations intérieures et extérieures est indicative .

CONTACT

contact@concilio-immobilier.com



photo non contractuelle

