
TOULOUSE

LES JARDINS DE MILA 

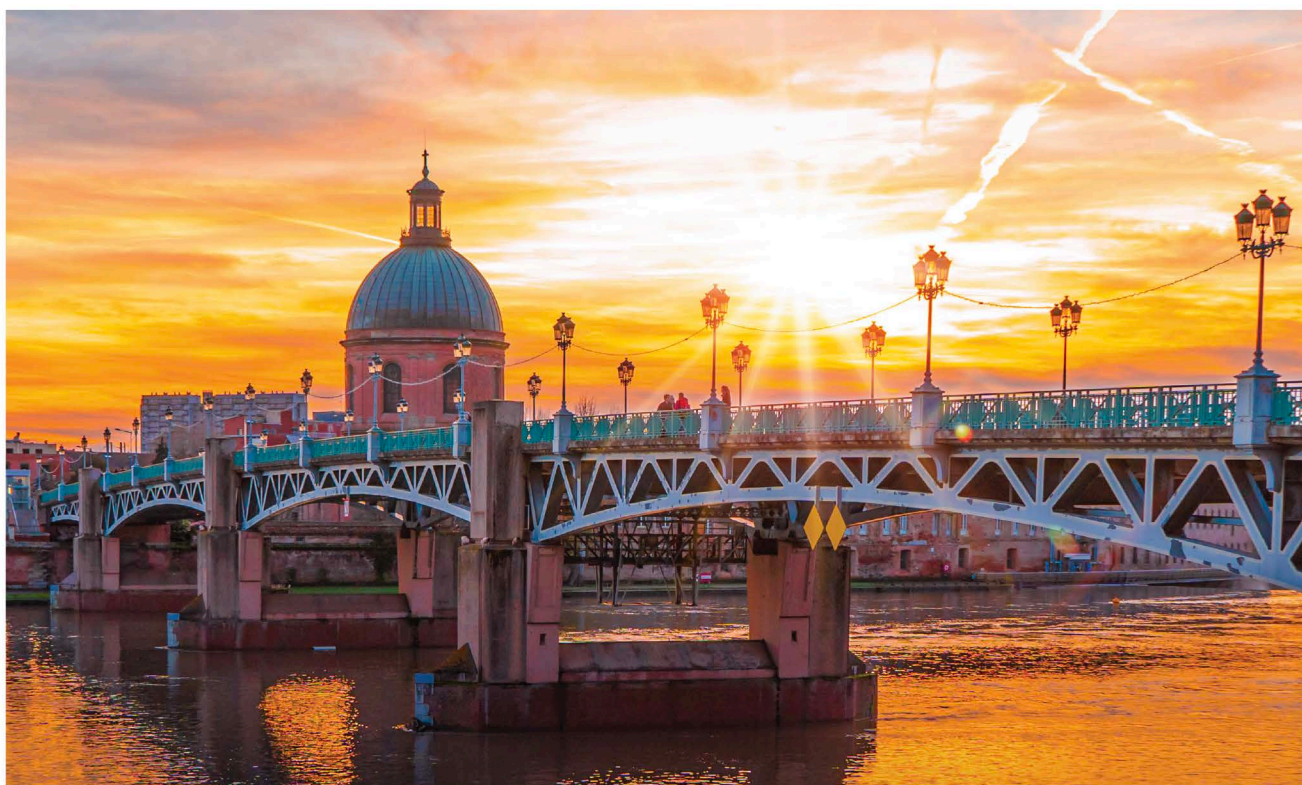
À quelques minutes du centre historique...

TOULOUSE

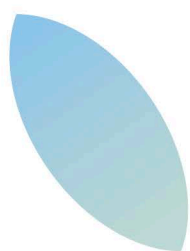
Une ville séduisante et attractive

La région Occitanie détient la 2^{ème} place en tête des territoires régionaux les plus dynamiques de France, et elle le doit en grande partie à la ville de Toulouse. 1^{ère} ville étudiante de France après Paris, elle héberge 3 universités, 4 écoles d'ingénieurs et 14 grandes écoles.

Plébiscitée pour son attractivité, Toulouse est capitale européenne de l'espace, centre mondial de l'aéronautique, mais également n°1 en France pour les systèmes électroniques embarqués. Trois pôles de compétitivité mondiaux viennent renforcer ces activités : l'aérospatiale, la santé (Cancéropôle) et l'agriculture.



Ville dynamique et très prisée, traversée par la Garonne et le Canal du Midi, la rose Toulouse n'en finit pas de séduire. Riche d'un patrimoine architectural remarquable, elle affiche sa beauté et son art de vivre reconnus et enviés. Réputée pour sa qualité de vie, la ville se distingue en privilégiant des modes de transport doux tout en favorisant la piétonisation, ainsi que la végétalisation de ses espaces publics avec 1.000 hectares d'espaces verts, 160 parcs et jardins. De quoi profiter pleinement des 2.000 heures de soleil en moyenne dans l'année.



Quelques chiffres

- 4^{ème} ville de France
- 1^{ère} ville de France où investir dans l'immobilier
- 1^{ère} ville de France qui attire le plus d'étudiants
- Plus de 400.000 emplois salariés sur l'Aire Urbaine
- 1^{er} centre aéronautique et spatial d'Europe
- Une agglomération de plus de 1.300.000 habitants
- 1^{ère} ville en matière d'essor démographique
- 2 lignes de métro (3^{ème} ligne en 2028)
- 2 lignes de tramway
- 1 téléphérique urbain

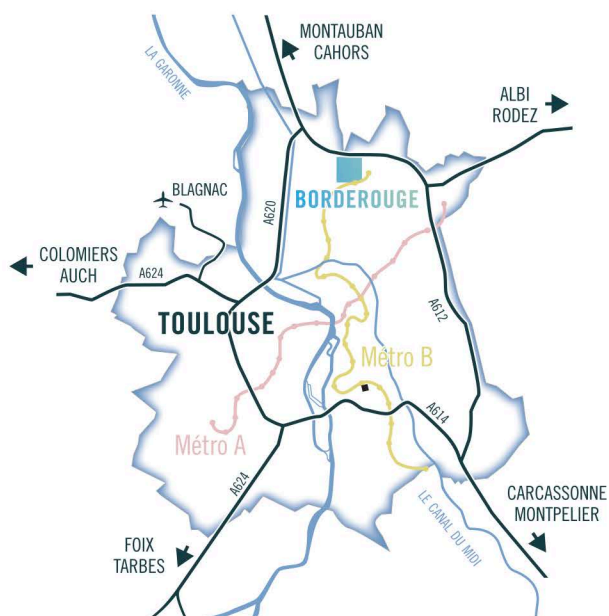
BORDEROUGE

Un quartier animé et convivial

A seulement quelques minutes du centre historique de Toulouse, ce quartier en pleine mutation offre un équilibre parfait entre vie urbaine et cadre de vie agréable. Il accueille en son cœur les charmes de la «ville-jardin» avec une multitude d'espaces verts et jardins publics, complétés de sentes piétonnes et de pistes cyclables qui convergent vers le Parc de la Maourine, véritable poumon vert de la ville.

Quartier animé, actif et convivial, il offre tous les services et équipements répondant aux besoins des habitants, où l'on retrouve bon nombre de restaurants et commerces du quotidien, répartis autour du Carré de la Maourine, LA place centrale du quartier de Borderouge.

Des modes de transport doux privilégiés (Métro, bus, vélo...), une vie culturelle intense (Salles de spectacles -Le Metronum-, Théâtre de la Violette, salles de cinéma, centre d'art contemporain...), des équipements sportifs de qualité (gymnase, terrains de sport, city stade...)... Ici tout est réuni pour offrir une qualité de vie exceptionnelle en tous points.



Le Metronum

Lieu musical artistique : concerts festivals, spectacles... où les habitants du quartier aiment à s'y retrouver



Le Carré de la Maourine

Place centrale du quartier abritant de nombreuses boutiques et marché de plein vent

Un quartier connecté



Ligne B du métro
mettant Borderouge
à 10 mn du Capitole



9 lignes de bus
19, 26, 33, 36
40, 41, 42, 73, 114



3 stations
VélôToulouse



A 5 mn du Périphérique
Nouvel échangeur Borderouge.
BUN (Boulevard Urbain Nord)

(Source Oppidea)

LES JARDINS DE MILA

Quand l'architecture s'intègre parfaitement

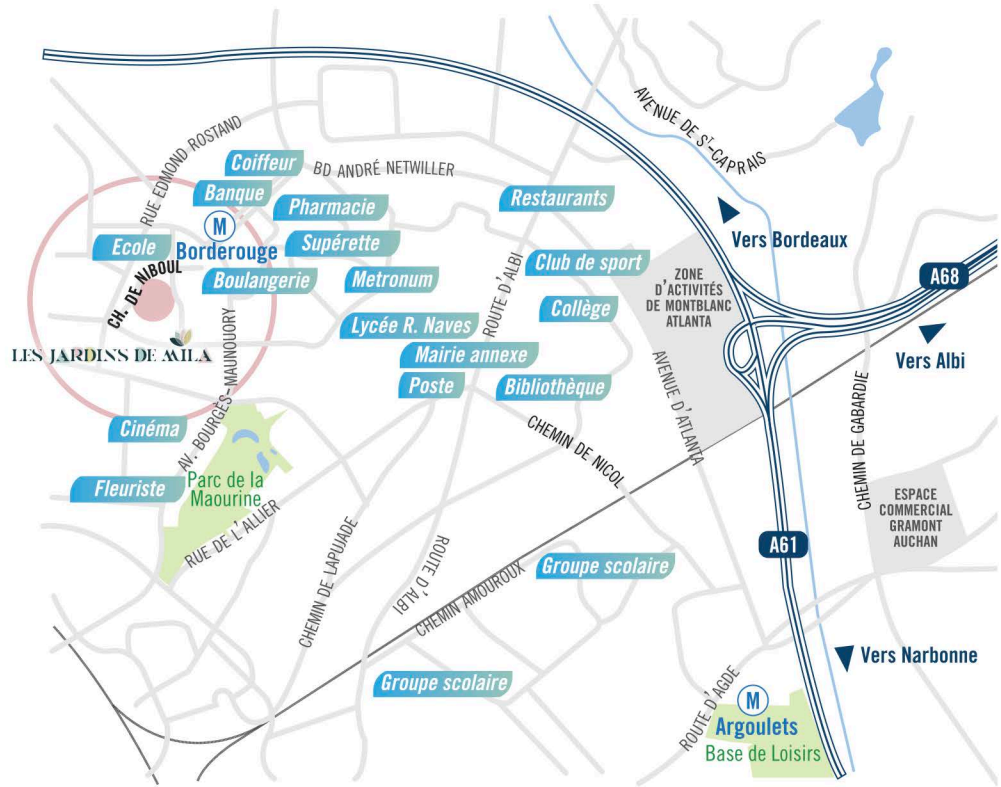


Une résidence lumineuse et verdoyante

Idéalement située, la Résidence Les Jardins de Mila occupe un emplacement stratégique, à deux pas des commerces et services qu'offre ce quartier en renouveau, dynamique et attractif. Son architecture toulousaine dont les façades se veulent chaleureuses en harmonie avec le caractère urbain de la ville, dévoile tous les charmes d'une résidence parfaitement intégrée au site qu'elle occupe. Abritant des appartements de 2 à 4 pièces aux belles finitions, les pièces à vivre baignées de lumière prolongées de balcons, loggias ou terrasses aux dimensions généreuses, confèrent à l'ensemble confort et bien-être au quotidien. Un soin tout particulier est également apporté aux espaces verts généreux, avec des jardins privatifs en RDC plantés et arborés : un concentré de chic, d'élégance et d'intemporalité en coeur de ville ! Pour la tranquillité des occupants, la Résidence Les Jardins de Mila propose un accès sécurisé ainsi que des stationnements privatifs exclusivement en sous-sol, privilégiant ainsi le côté bucolique du programme. Autant de prestations de choix qui sauront convaincre tant les investisseurs à la recherche d'un placement rentable et pérenne, que les résidents les plus exigeants.

LES JARDINS DE MILA

Un emplacement exceptionnel



27 chemin de Niboul - 31200 Toulouse



Terrasses plein ciel
aux belles dimensions

Jardins privés
clôturés et arborés



Seulement
25 logements



Stationnements privés
en sous-sol

Petite copropriété intime et conviviale

LES JARDINS DE MILA

Des terrasses aux remarquables dimensions



De la lumière, du confort, des espaces généreux...



Le mot de l'architecte

Sur une parcelle complexe, le projet est composé de deux volumes qui s'articulent pour reprendre les lignes de force du contexte urbain et proposer une géométrie simple et lisible. Les loggias sont positionnées à la fois pour offrir des vues protégées mais aussi en position de charnières pour accentuer la lecture de ces deux volumes qui composent le projet. De larges terrasses sont disposées aux étages supérieurs et permettent un recul sur la rue pour offrir des appartements de standing, des espaces extérieurs généreux.

La façade qui est revêtue de briques vernissées posées à la verticale, reprend les codes vernaculaires toulousains, tout en proposant une vision contemporaine de celle-ci. Avec ce revêtement, les façades vont jouer avec la lumière naturelle et refléter l'écrin de verdure environnant pour s'insérer dans ce quartier toulousain.

Pierre-Louis TAILLANDIER

LES JARDINS DE MILA

Des prestations pensées dans les moindres détails

1-

Confort



- Dans les pièces à vivre : sol stratifié impression parquet flottant
- Dans les pièces humides : carrelage en grès émaillé
- Balcons, loggias et terrasses : platelage bois
- Peinture lisse blanche mat sur tous les murs
- Volets roulants électriques dans les pièces à vivre pour les 3 et 4 pièces
- Placards aménagés
- Cuisines aménagées pour les 2 et 3 pièces
- Salles de bains et salles d'eau équipées

2-

Tranquillité



- Chauffage et eau chaude sanitaire par chaudière individuelle au gaz
- Régulation centrale «connectée» avec thermostat d'ambiance, contrôlée via une application mobile
- Ascenseur desservant tous les niveaux
- Point lumineux et prise étanche sur les terrasses ou balcons
- Robinet de puisage sur les terrasses des logements avec jardin privatif ainsi que les terrasses principales des logements 4 pièces
- Borne de recharge véhicule électrique partagée

3-

Sécurité



- Résidence entièrement clôturée
- Jardins privatifs en RDC séparés par des clôtures
- Stationnements privatifs sous-sol sécurisés par portail automatique
- Accès contrôlé par interphone vidéo
- Platine de rue à défilement
- Accès résidence géré par badge
- Local deux roues en sous-sol

MY Showroom
by VISIOLAB

Personnalisez votre logement

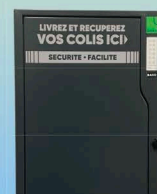
Showroom virtuel proposant une gamme de matériaux sélectionnés avec le plus grand soin



boks
poks

Installée dans les parties communes, la boks permet aux résidents de disposer d'une solution de livraison sécurisée 24h/24 et 7j/7 grâce à son système connecté.

Une solution de livraison à domicile innovante, offrant un véritable gain de temps pour le confort et le bien-être des occupants





FONTA
Promotion Immobilière

05 34 402 402 / fonta.fr



ESPACE DE VENTE : 57 bd de l'Embouchure - Central Parc - Bâtiment A - 6^{ème} étage - 31200 Toulouse