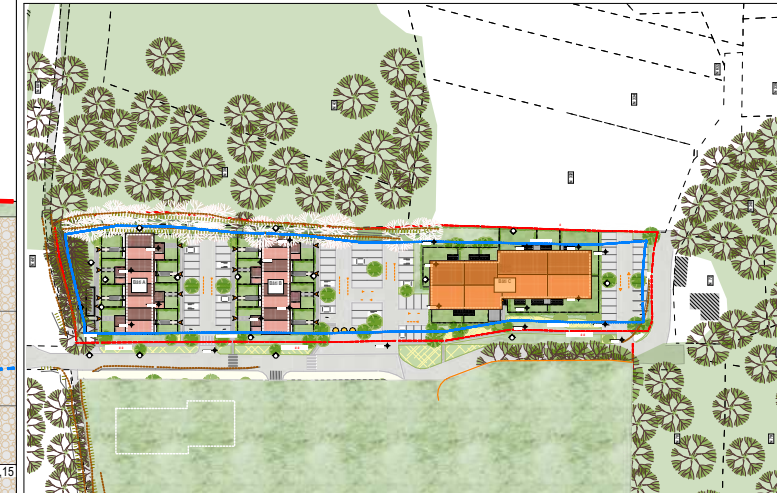




**NEXITY IR  
PROGRAMMES  
PAYS-BASQUE**  
40 chemin de Sabalce  
64100 BAYONNE



**Résidence 'Anguiaou'** Chemin d'Anguiaou  
40990 ST-PAUL-LÈS-DAX



**Bâti C - RDC : Plan de NIVEAU**



**NOTA:**  
Des modifications sont susceptibles d'être apportées à ce plan en fonction des impératifs techniques de toute nature et des tolérances d'exécution  
Les surfaces et cotes indiquées sont approximatives. Les retombées, faux-plafonds, soffites, gaines ainsi que l'ensemble des équipements s'ils sont figurés, le sont à titre indicatif  
Les logements ne peuvent faire l'objet d'aucune modification qui aurait pour conséquence de les rendre non-conformes aux réglementations en vigueur et notamment la réglementation d'accessibilité aux PMR. Le mobilier n'est pas fourni

**Bâti C - RDC  
PLAN DE NIVEAU**

échelle : **1:200**  
LC : 11/06/24



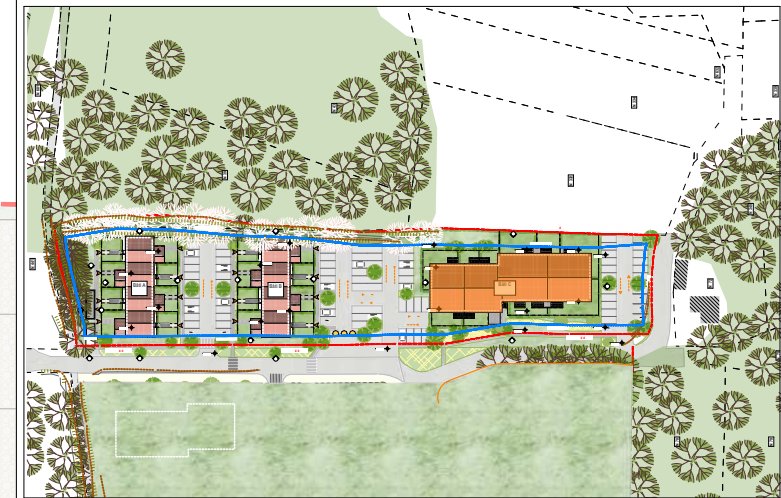
**30/02 HOSSEGOR**  
110 Avenue de Pascouau  
Tel: 05 58 70 83 89  
www 30-02.fr  
contact@30-02.fr



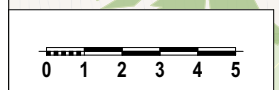
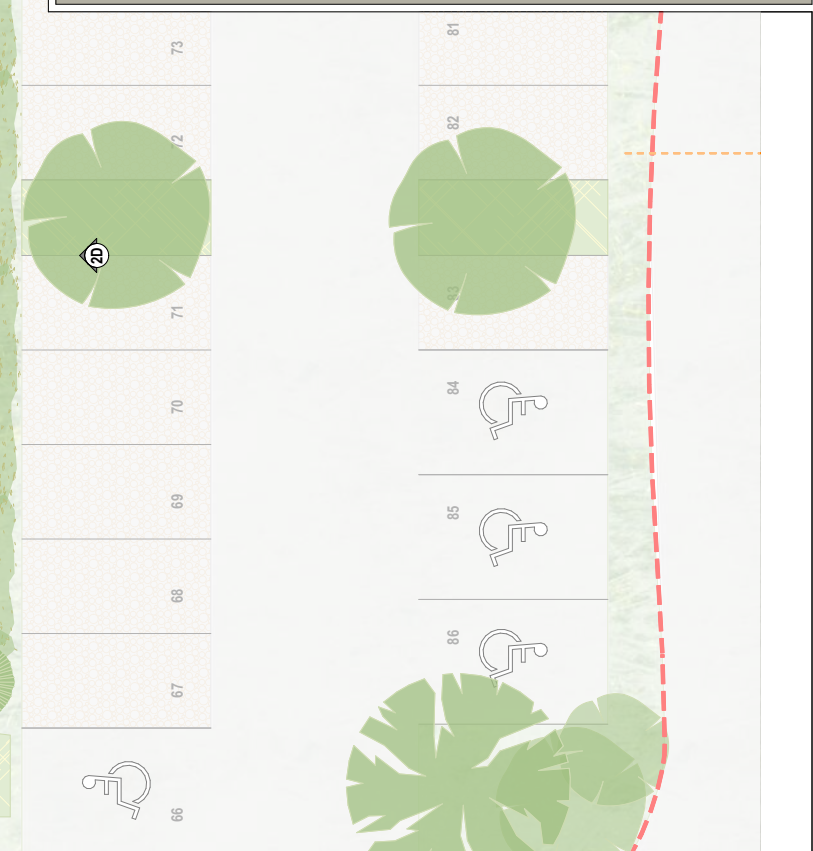
**NEXITY IR  
PROGRAMMES  
PAYS-BASQUE**  
40 chemin de Sabalce  
64100 BAYONNE



**Résidence 'Anguiaou'** Chemin d'Anguiaou  
40990 ST-PAUL-LÈS-DAX



**Bâti C - R+1 : Plan de NIVEAU**



**NOTA:**  
Des modifications sont susceptibles d'être apportées à ce plan en fonction des impératifs techniques de toute nature et des tolérances d'exécution  
Les surfaces et cotes indiquées sont approximatives. Les retombées, faux-plafonds, soffites, gaines ainsi que l'ensemble des équipements s'ils sont figurés, le sont à titre indicatif  
Les logements ne peuvent faire l'objet d'aucune modification qui aurait pour conséquence de les rendre non-conformes aux réglementations en vigueur et notamment la réglementation d'accessibilité aux PM R. Le mobilier n'est pas fourni

**Bâti C - R+1  
PLAN DE NIVEAU**

échelle :  
**1:200**

LC : 11/06/24



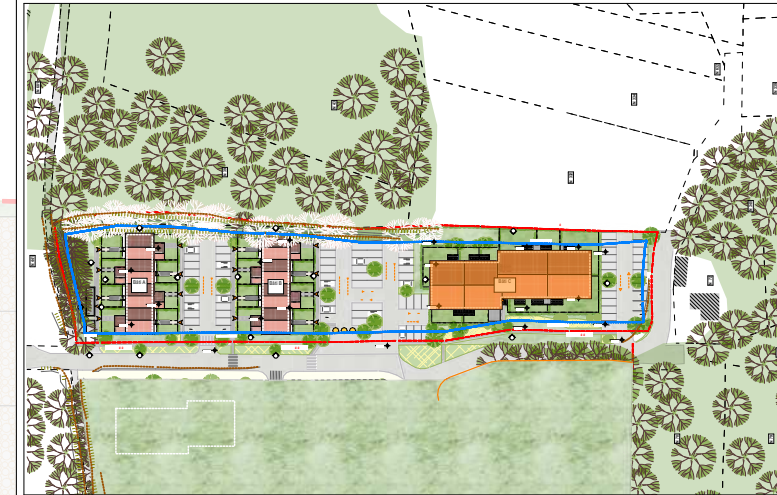
**30/02 HOSSEGOR**  
110 Avenue de Pascouau  
Tel: 05 58 70 83 89  
www 30-02.fr  
contact@30-02.fr



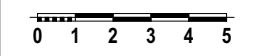
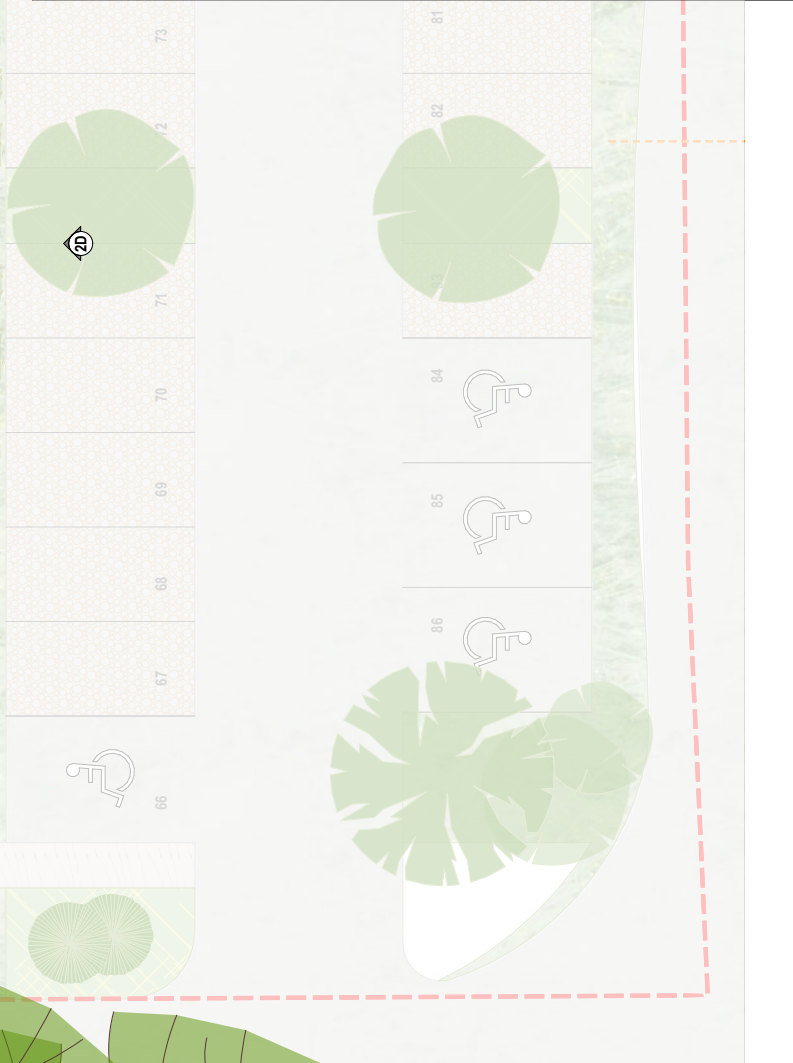
**NEXITY IR**  
**PROGRAMMES**  
**PAYS-BASQUE**  
 40 chemin de Sabalce  
 64100 BAYONNE



**Résidence 'Anguiaou'** Chemin d'Anguiaou  
 40990 ST-PAUL-LÈS-DAX



**Bâti C - R+2 : Plan de NIVEAU**



**NOTA:**  
 Des modifications sont susceptibles d'être apportées à ce plan en fonction des impératifs techniques de toute nature et des tolérances d'exécution  
 Les surfaces et cotes indiquées sont approximatives. Les retombées, faux-plafonds, soffites, gaines ainsi que l'ensemble des équipements s'ils sont figurés, le sont à titre indicatif  
 Les logements ne peuvent faire l'objet d'aucune modification qui aurait pour conséquence de les rendre non-conformes aux réglementations en vigueur et notamment la réglementation d'accessibilité aux PM R. Le mobilier n'est pas fourni

**Bâti C - R+2**  
**PLAN DE NIVEAU**

échelle : **1:200**

LC : 11/06/24



**30/02 HOSSEGOR**  
 110 Avenue de Pascouaou  
 Tel: 05 58 70 83 89  
 www 30-02.fr  
 contact@30-02.fr