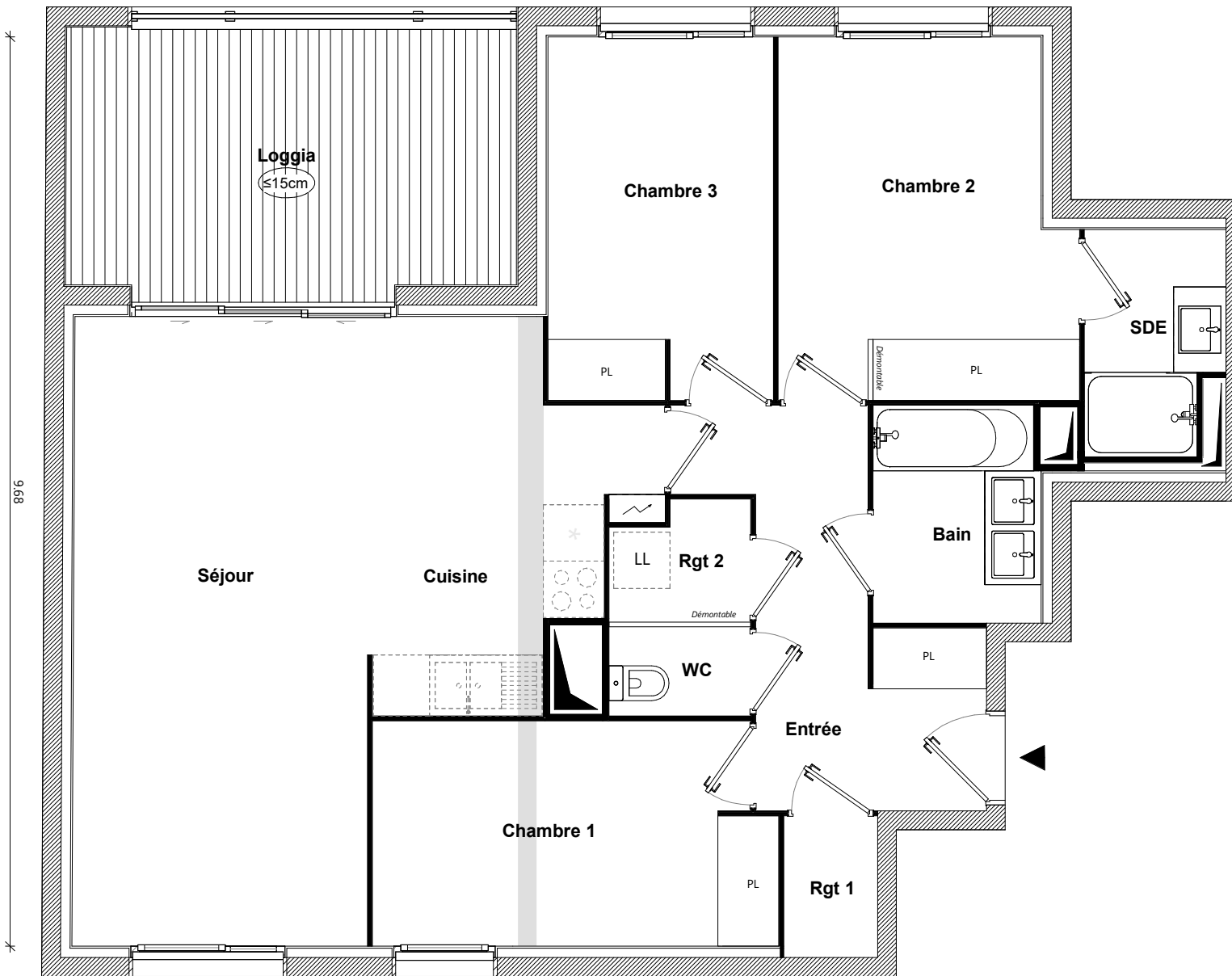
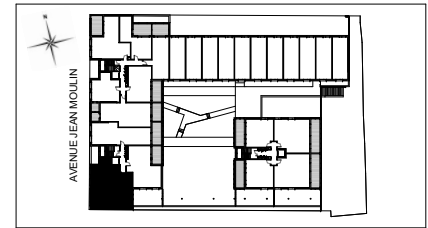


# CLEMENCIA

12.25



Soffite / Faux-plafond / Poutre



<b>Bâtiment</b>	<b>A</b>
<b>Appartement n°</b>	<b>04</b>
<b>Type</b>	<b>T4</b>
<b>Niveau</b>	<b>1er étage</b>

Entrée	8.47 m <sup>2</sup>
Séjour / Cuisine	31.01 m <sup>2</sup>
Chambre 1	10.07 m <sup>2</sup>
Chambre 2	11.55 m <sup>2</sup>
Chambre 3	9.26 m <sup>2</sup>
Bain	4.10 m <sup>2</sup>
Salle d'Eau	3.38 m <sup>2</sup>
WC	1.43 m <sup>2</sup>
Rangement 1	1.51 m <sup>2</sup>
Rangement 2	1.78 m <sup>2</sup>

**Surface habitable** **82.56 m<sup>2</sup>**

Loggia 13.16 m<sup>2</sup>

La surface des pièces comprend la surface des placards

Taillandier Architectes Associés



**NOUS AVONS TANT À CONSTRUIRE**

2, ESPLANADE COMPANS CAFFARELLI  
IMMEUBLE TOULOUSE 2000 - 31000 TOULOUSE

TÉL. 05 62 27 27 00 FAX 05 61 22 11 79  
[WWW.GREENCITYIMMOBILIER.FR](http://WWW.GREENCITYIMMOBILIER.FR)

*Le présent document est susceptible de modifications techniques et administratives.*

*La hauteur des seuils d'accès aux loggias, terrasses et balcons est liée aux contraintes structurelles et au respect des normes constructives et DTU en vigueur.  
Logement évolutif selon l'article 64 de la loi ELAN (LOI n° 2018-1021 du 23 novembre 2018 portant Evolution du Logement, de l'Aménagement et du Numérique.*