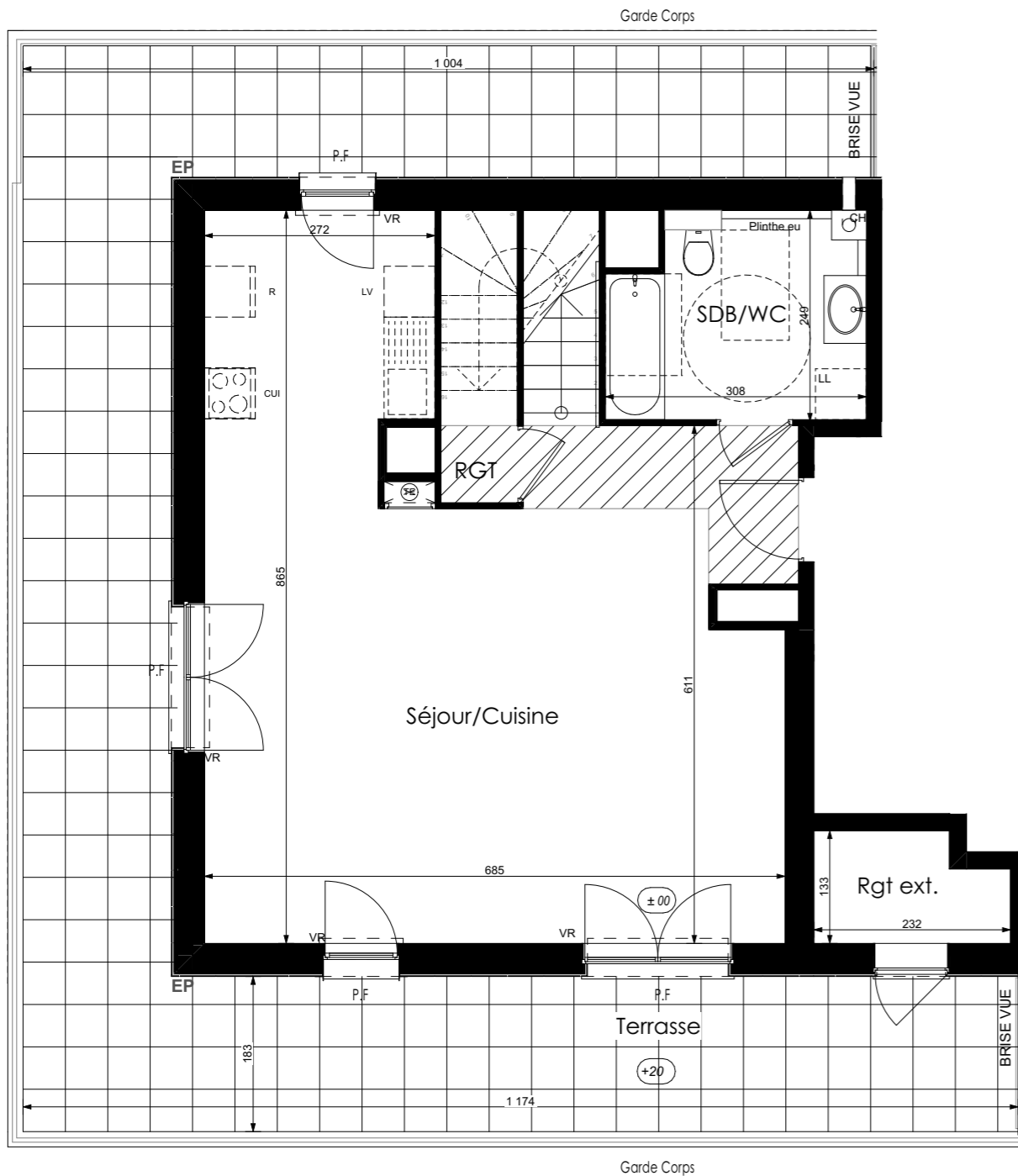
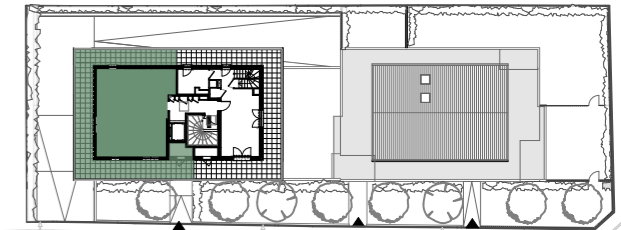


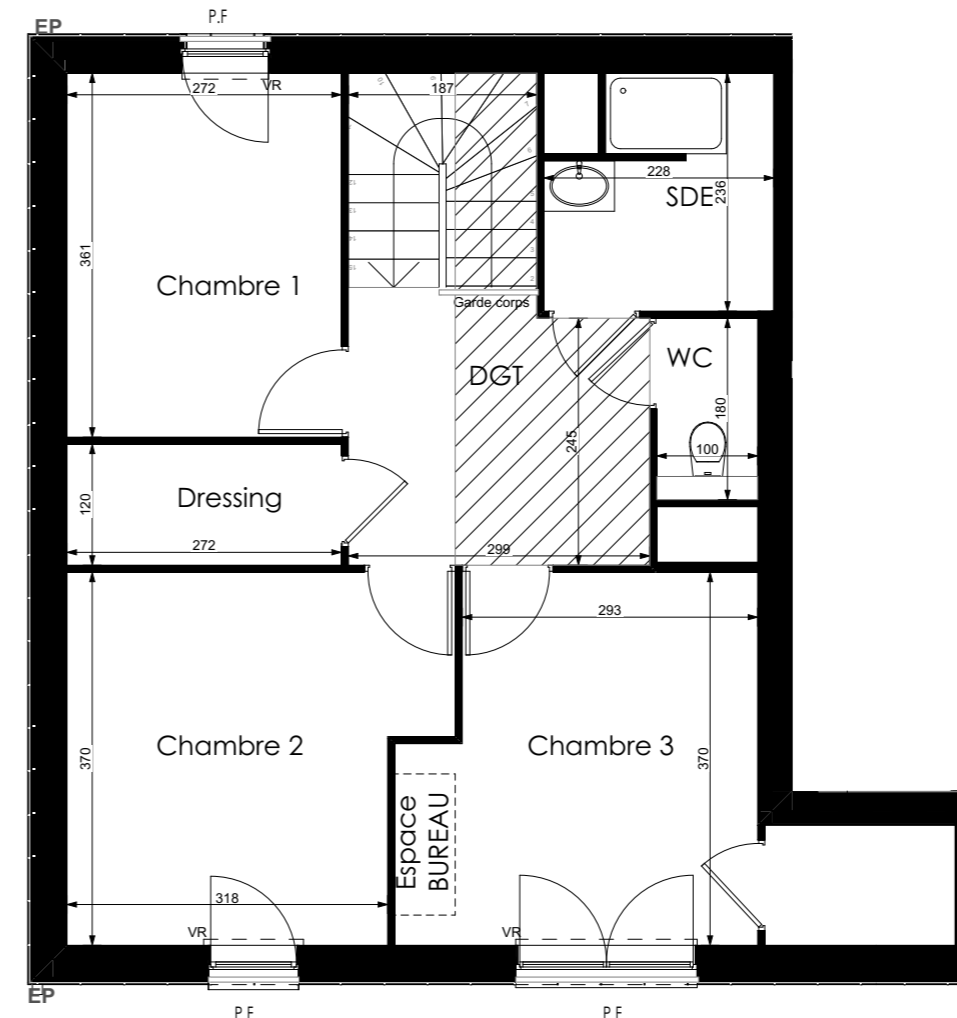
## Inspiration

Avenue Jules ferry  
74200 - Thonon les Bains

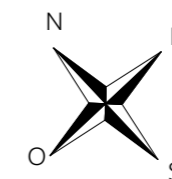
**4 pièces** - B401  
Bâtiment B, 4<sup>ème</sup> Etage



NIVEAU BAS



NIVEAU HAUT

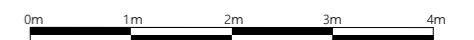


### Surfaces Habitables

Réception dont :		46.98 m <sup>2</sup>
Séjour/Cuisine	46,98 m <sup>2</sup>	
Chambre 1		9,82 m <sup>2</sup>
Chambre 2		12,86 m <sup>2</sup>
Chambre 3		14,51 m <sup>2</sup>
DGT		7,90 m <sup>2</sup>
Dressing		3,26 m <sup>2</sup>
RGT		2,47 m <sup>2</sup>
SDB/WC		7,08 m <sup>2</sup>
SDE		4,80 m <sup>2</sup>
WC		1,80 m <sup>2</sup>

**TOTAL 111.48 m<sup>2</sup>**

Terrasse	53.25 m <sup>2</sup>
Rgt ext.	2.76 m <sup>2</sup>



Ce logement est considéré comme évolutif au titre de la loi ELAN du 23 novembre 2018.  
Sa conception permet la redistribution des volumes pour garantir l'accessibilité ultérieure de l'unité de vie à l'issue de travaux simples.  
Le plan accessible est celui présenté au permis de construire.

**LÉGENDE:** P.F. : Porte Fenêtre / F. : Fenêtre / F.A.B. : Fenêtre Allège Basse / V.R. : Volet Roulant / T.E. : Tableau Électrique / PL. : Placard / CUI. : Cuisson / R. : Réfrigérateur / L.L. : Lave Linge / L.V. : Lave Vaisselle / Soffite, faux plafond / Espace BUREAU / Niveau (+15)

**NOTA :** Des modifications sont susceptibles d'être apportées à ce plan en fonction des nécessités techniques de la réalisation, tant en ce qui concerne les dimensions libres que l'équipement. Les surfaces indiquées sont approximatives. Les retombées, soffites, faux plafonds, canalisations, ballon d'eau chaude, ainsi que l'emplacement des équipements sont figurés à titre indicatif / La surface des placards ou des dressings est incluse dans celle des pièces attenantes.