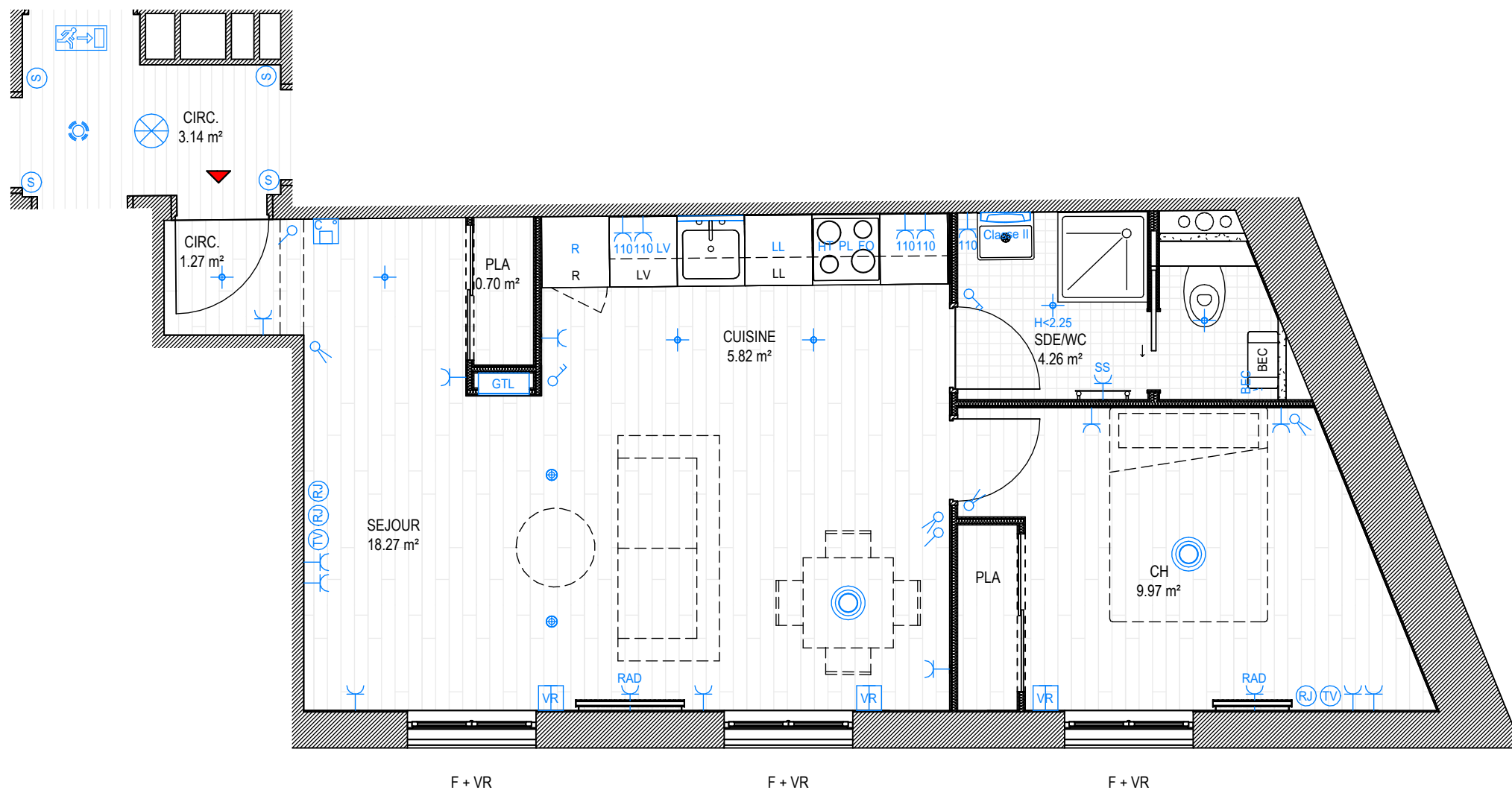
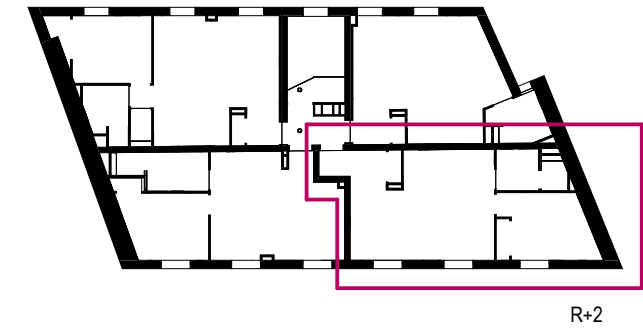


PUTEAUX

2, rue Paul Bert - 92800 PUTEAUX

R+2



MAITRISE D'OUVRAGE
ASL RUE PAUL BERT
2 Rue Paul Bert - 92800 Puteaux

ARCHITECTE
OFFICINARCHITECTURE
113 Rue du Chemin Vert - 75011 Paris
www.officinarchitecture.com



APPARTEMENT

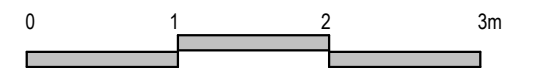
APP.23 T2

TABLEAU DES SURFACES

CH	9.97 m²
CIRC.	1.27 m²
CUISINE	5.82 m²
PLA	0.70 m²
SDE/WC	4.26 m²
SEJOUR	18.27 m²
SURFACE TOTALE	40.28 m²

SURFACE HABITABLE GEOMETRE XXX

HSP hors soffites et faux-plafond 2.60m



LEGENDE ELECTRICITE

	Plot DCL		Interrupteur simple allumage à 1.10m du sol fini		Prise étanche à 0.40m du sol fini		Alimentation ballon d'eau chaude à 1.2 m du sol fini		Sonnette
	Alimentation pour appliquer ht<1.80m		Interrupteur double allumage à 1.10m du sol fini		PC 2x16A+T dédiée Lave Linge à 0.40m du sol fini		Alimentation radiateur à 0.40m du sol fini		BAES Evacuation T2
	Appliques SDE classe II		Interrupteur simple va et vient à 1.10m du sol fini		PC 2x16A+T dédiée Lave Vaisselle à 0.40m du sol fini		Alimentation sèche-serviette à 0.50m du sol fini		Plot DCL T3
	Spot encastré		Interrupteur volet roulant à 1.10m du sol fini		PC 2x32A+T dédiée Plaque de Cuisson à 0.40m du sol fini		Alimentation réglette LED fournie sous meuble haut cuisine		Détecteur de mouvement
	Plafonnier en applique		PC 2x16A+T à 0.40m du sol fini		PC 2x20A+T dédiée Four à 0.40m du sol fini		Prise TV		
	Gaine Technique Logement		PC 2x16A+T à 1.10m du sol fini		PC 2x16A+T dédiée Hotte à 1.80m du sol fini		Prise RJ45		
	Interphone		PC commandée à 0.40m du sol fini		PC 2x16A+T dédiée Frigo à 1.80m du sol fini				

LEGENDE

PF	Porte-fenêtre
PF-C	Porte-fenêtres coulissantes
F	Fenêtre
GC	Garde-corps
VR	Volet roulant
EP	Eau pluviale
GTL	Tableau électrique
LL	Lave-linge <i>attente</i>
R	Réfrigérateur <i>attente</i>
PL	Cuisson <i>attente</i>
FO	Four <i>attente</i>
H	Hotte <i>attente</i>
LV	Lave-vaisselle <i>attente</i>
PLA	Placard
BEC	Ballon d'eau chaude
SS	Sèche-serviette électrique
RAD	Radiateur électrique
----	Mobilier non contractuel

Nota :
Des modifications sont susceptibles d'être apportées à ce plan en fonction des nécessités techniques, réglementaires ou administratives de la réalisation, tant en ce qui concerne les dimensions libres que les équipements. Les dimensions indiquées ne peuvent être utilisées pour l'exécution des aménagements intérieurs.
Les entreprises doivent prendre les mesures sur place avant l'exécution des travaux. Sauf indication explicite, le mobilier n'est pas contractuel.
Les surfaces des placards sont comprises dans celle des pièces où ils se situent. Les dimensions et les implantations des appareils de chauffage sont indicatifs. Le nombre et l'emplacement des luminaires sera validé par l'étude d'éclairage.

N° DE PLAN	INDICE	ECHELLE	DATE	PHASE
11	A	1:50	27/05/2024	COM