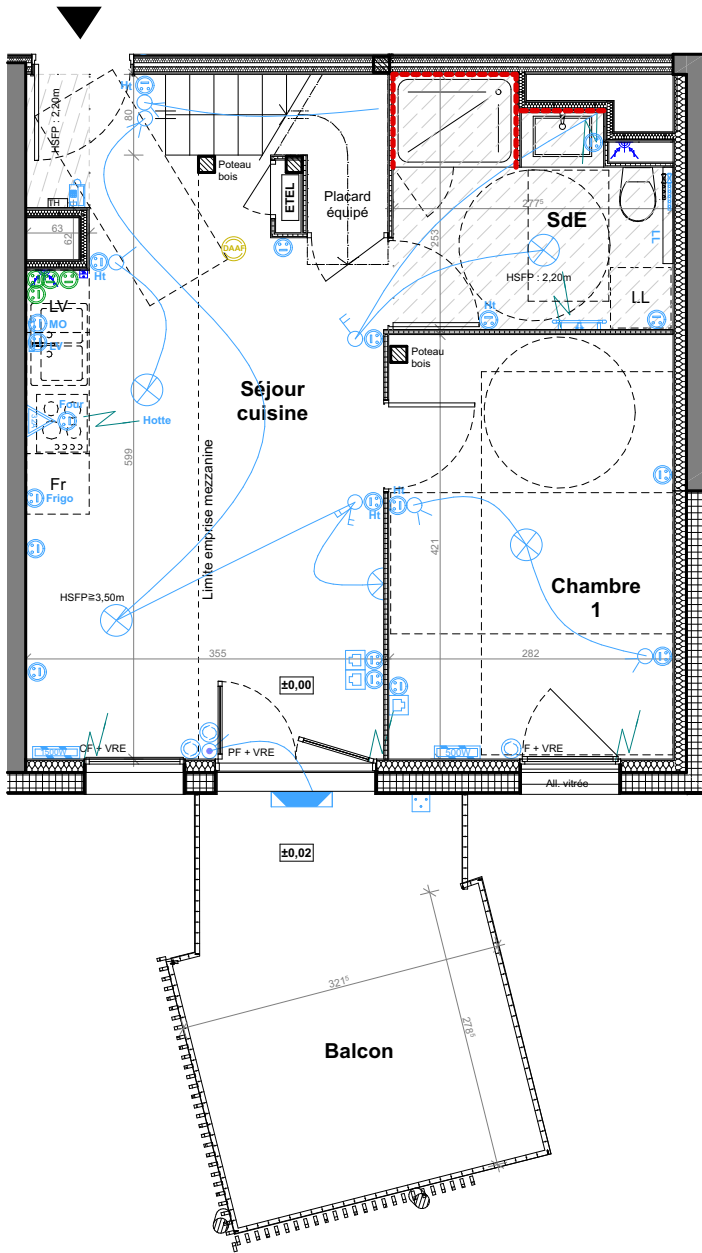
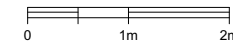
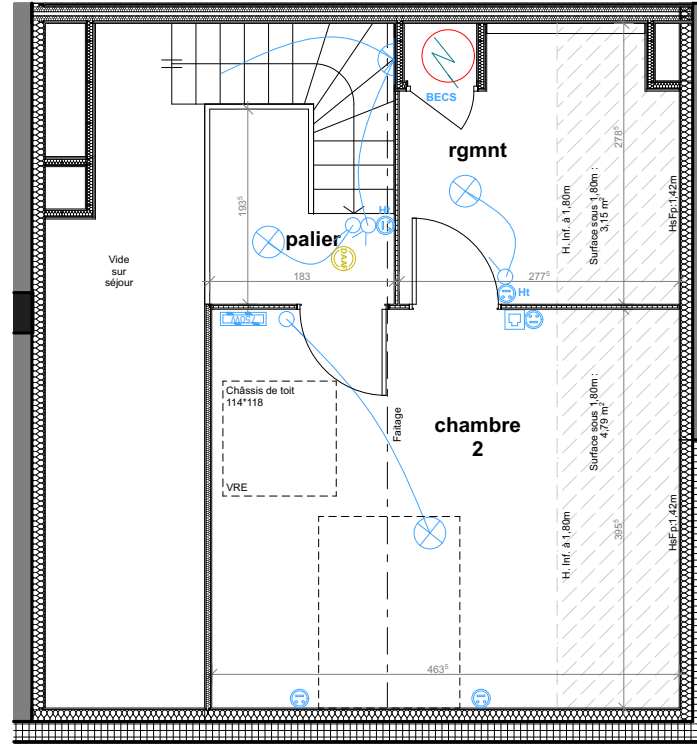


Niveau d'accès



Mezzanine

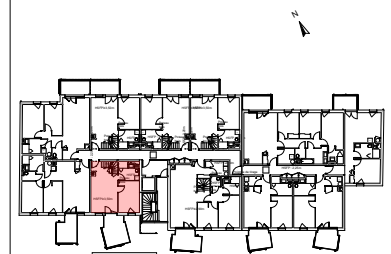


NOTA : des modifications sont susceptibles d'être apportées à ce plan en fonction des nécessités techniques de réalisation, tant en ce qui concerne les dimensions libres que l'équipement (en particulier, en fonction de l'étude thermique, les radiateurs pourront être redimensionnés en nombre et puissance). Les surfaces indiquées, ainsi que l'encombrement des gaines et la profondeur des placards sont approximatifs. Les retombées, faux-plafonds, soffites, gaines et canalisations, ainsi que l'équipement sont figurés à titre indicatif. La surface globale peut varier de plus ou moins 5%.

VILLA ANNA

niveau R+1 type T3 duplex n° 101 L

for
for
for



3 rue Verlainé,
17000
LA ROCHELLE

Séjour Cuisine	21,76	Surface Inf. à 1,80m
chambre 01	11,87	
sde	6,12	
chambre 02	13,55	4,79m ²
palier	2,62	3,15m ²
rangement	4,26	
Total surface habitable	60,18 m²	

Balcon	12,31
Total surfaces annexes	12,31 m²

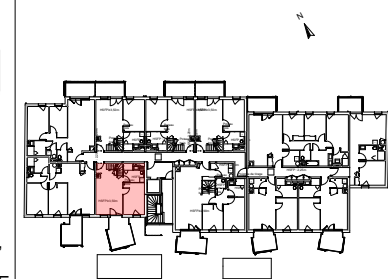
Légende

- Faïence
- Fr, LV, LL Frigo, Lave vaisselle, Lave linge
- BECS Ballon eau chaude
- Faux plafond / soffite
- PF / F Porte fenêtre / Fenêtre
- CF Châssis fixe
- VRE / M Volet roulant élec. / manuel
- ETEL Tableau électrique
- Interrupteur simple allumage
- Interrupteur double allumage
- Interrupteur va et vient
- Interrupteur double va et vient
- Interrupteur simple allumage avec témoin lumineux
- Prise électrique
- Prise électrique haute
- Point Lumineux
- Point Lumineux en applique
- Point lumineux en applique (réglette)
- Alimentation 32A
- Plaque de cuisson
- Alimentation en attente
- Prise électrique Extérieur
- Prise RJ 45
- Sonnette
- Détecteur de fumées
- Luminaire extérieur
- Panneau rayonnant électrique
- sèche-serviettes électrique
- Thermostat programmable
- Commande VRE
- Visiophone
- Bouton VMC Cuisine
- Bouche de VMC
- Robinet de puisage

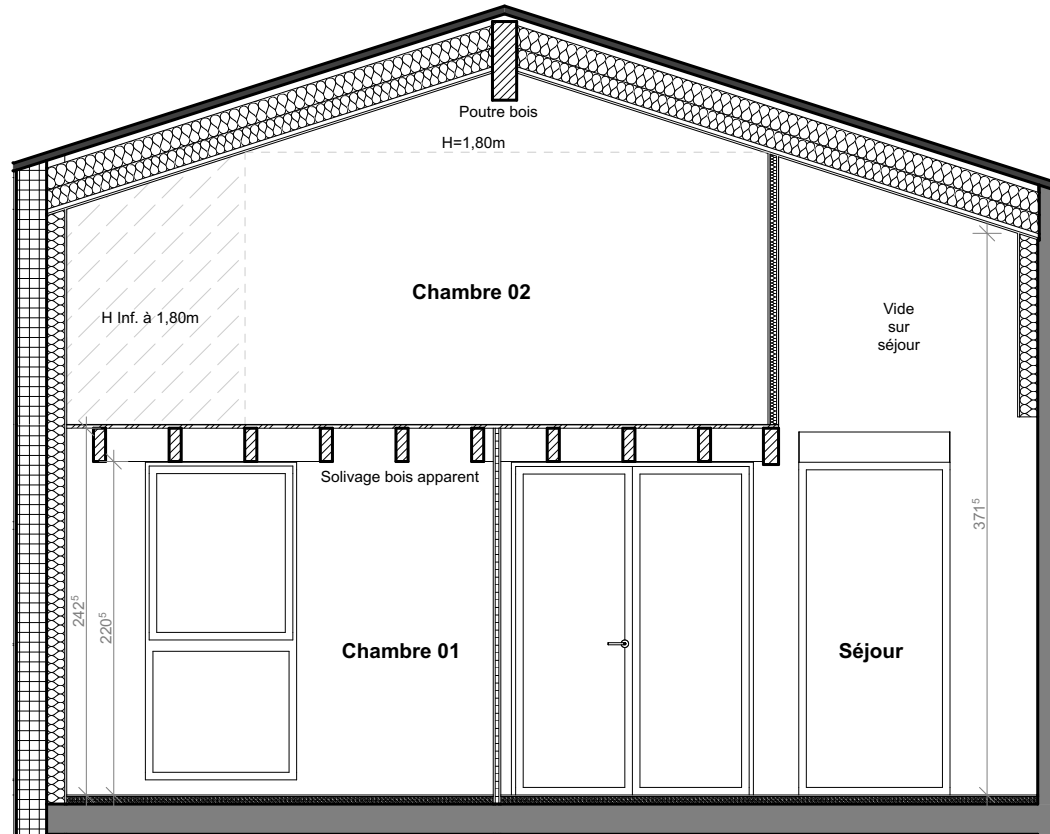
Date	Echelle	Indice 0
10/09/21	1:75 IsoA4	Collection Attitude

niveau R+1 | type T3 duplex | n° 101 L

car
ca
rou



3 rue Verlainne,
17000
LA ROCHELLE



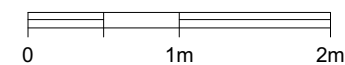
Coupe Duplex

Séjour Cuisine	21,76	Surface Inf. à 1,80m
chambre 01	11,87	
sde	6,12	
chambre 02	13,55	4,79m ²
palier	2,62	
rangement	4,26	3,15m ²
Total surface habitable	60,18 m²	

Balcon	12,31
Total surfaces annexes	12,31 m²

Légende

---	Faïence		Point Lumineux en applique
Fr, LV, LL	Frigo, Lave vaisselle, Lave linge		Point lumineux en applique (réglette)
BECS	Ballon eau chaude		Alimentation 32A
PF / F	Faux plafond / soffite		Plaque de cuisson
CF	Porte fenêtre / Fenêtre		Alimentation en attente
VRE / M	Châssis fixe		Prise électrique Extérieur
ETEL	Volet roulant élec. / manuel		Prise RJ 45
	Tableau électrique		Sonnette
			Détecteur de fumées
			Luminaire extérieur
	Interrupteur simple allumage		Panneau rayonnant électrique
	Interrupteur double allumage		sèche-serviettes électrique
	Interrupteur va et vient		Thermostat programmable
	Interrupteur double va et vient		Commande VRE
	Interrupteur simple allumage avec témoin lumineux		Visiophone
	Prise électrique		Bouton VMC Cuisine
	Prise électrique haute		Bouche de VMC
	Point Lumineux		Robinet de puisage



NOTA : des modifications sont susceptibles d'être apportées à ce plan en fonction des nécessités techniques de réalisation, tant en ce qui concerne les dimensions libres que l'équipement (en particulier, en fonction de l'étude thermique, les radiateurs pourront être redimensionnés en nombre et puissance). Les surfaces indiquées, ainsi que l'encombrement des gaines et la profondeur des placards sont approximatifs. Les retombées, faux-plafonds, soffites, gaines et canalisations, ainsi que l'équipement sont figurés à titre indicatif. La surface globale peut varier de plus ou moins 5%.

Date	Echelle	Indice 0
10/09/21	1:50 IsoA4	Collection Attitude