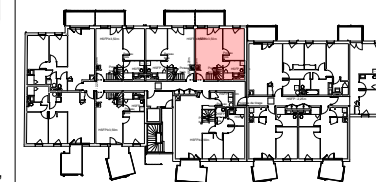


niveau R+1 type T3 duplex n° 106 L

car
for
rea



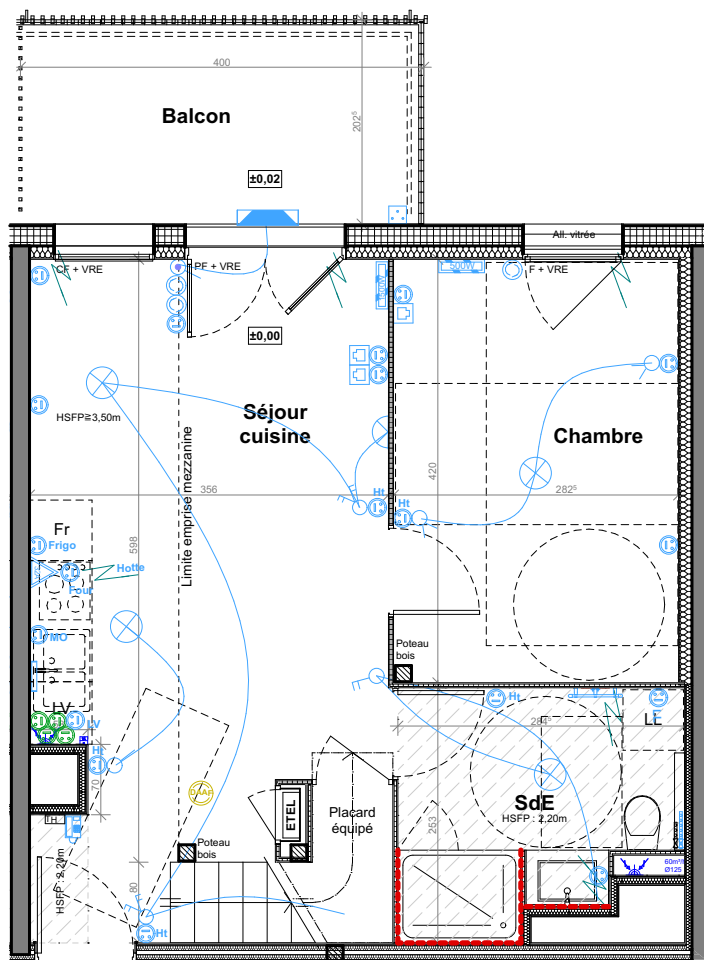
3 rue Verlainne,
17000
LA ROCHELLE

Séjour Cuisine	21,77	Surface Inf. à 1,80m
chambre 01	11,87	
sde	6,17	
chambre 02	12,74	7,02m ²
palier	3,37	
rangement	2,77	4,76m ²
Total surface habitable	58,69 m²	

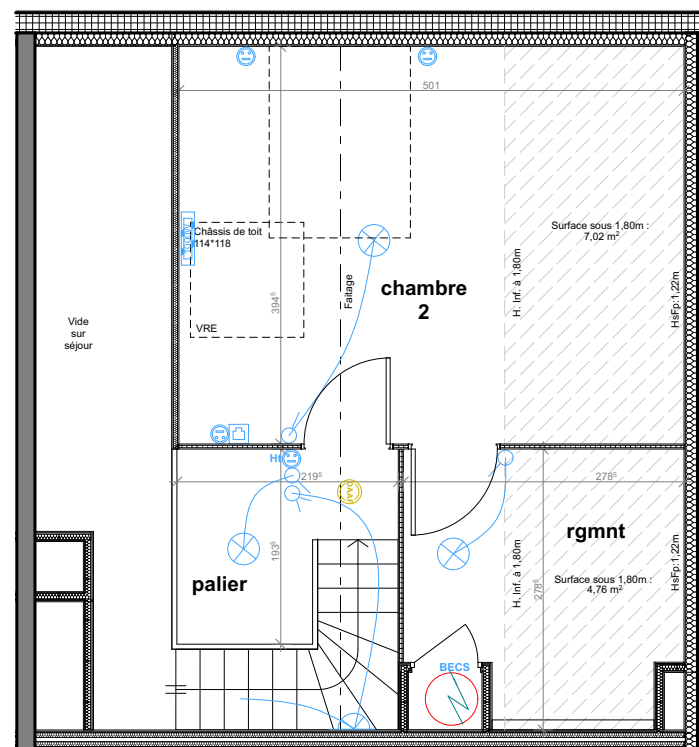
Balcon	7,92
Total surfaces annexes	7,92 m²

Légende

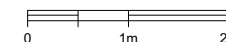
---	Faïence		Point Lumineux en applique (réglette)
Fr, LV, LL	Frigo, Lave vaisselle, Lave linge		Alimentation 32A
BECS	Ballon eau chaude		Plaque de cuisson
PF / F	Faux plafond / soffite		Alimentation en attente
CF	Porte fenêtre / Fenêtre		Prise électrique Extérieur
VRE / M	Châssis fixe		Prise RJ 45
ETEL	Volet roulant élec. / manuel		Sonnette
	Tableau électrique		Détecteur de fumées
			Luminaire extérieur
	Interrupteur simple allumage		Panneau rayonnant électrique
	Interrupteur double allumage		sèche-serviettes électrique
	Interrupteur va et vient		Thermostat programmable
	Interrupteur double va et vient		Commande VRE
	Interrupteur simple allumage avec témoin lumineux		Visiophone
	Prise électrique		Bouton VMC Cuisine
	Prise électrique haute		Bouche de VMC
	Point Lumineux		Robinet de puisage



Niveau d'accès



Mezzanine

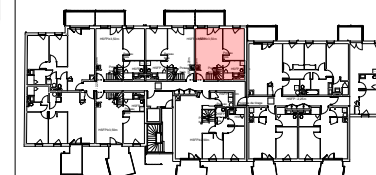


NOTA : des modifications sont susceptibles d'être apportées à ce plan en fonction des nécessités techniques de réalisation, tant en ce qui concerne les dimensions libres que l'équipement (en particulier, en fonction de l'étude thermique, les radiateurs pourront être redimensionnés en nombre et puissance). Les surfaces indiquées, ainsi que l'encombrement des gaines et la profondeur des placards sont approximatifs. Les retombées, faux-plafonds, soffites, gaines et canalisations, ainsi que l'équipement sont figurés à titre indicatif. La surface globale peut varier de plus ou moins 5%.

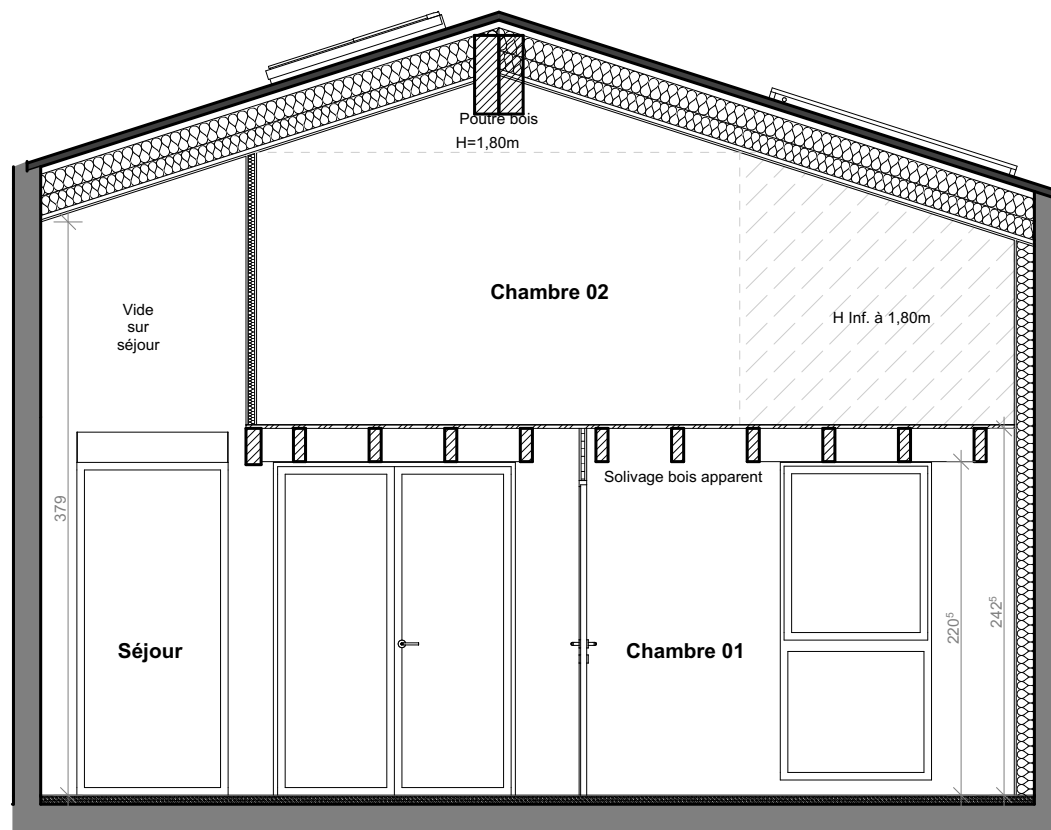
Date	Echelle	Indice 0
10/09/21	1:75 IsoA4	Collection Attitude

niveau R+1 type T3 duplex n° 106 L

car
ca
ro
ce



3 rue Verlainne,
17000
LA ROCHELLE



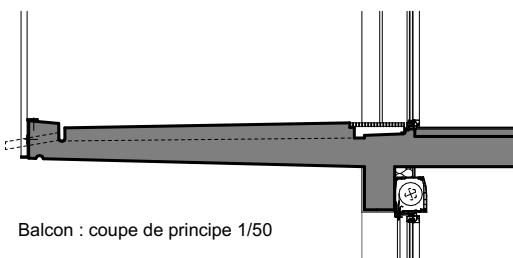
Coupe Duplex

Séjour Cuisine	21,77	Surface Inf. à 1,80m
chambre 01	11,87	
sde	6,17	
chambre 02	12,74	7,02m ²
palier	3,37	
rangement	2,77	4,76m ²
Total surface habitable	58,69 m²	

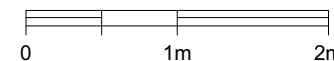
Balcon	7,92
Total surfaces annexes	7,92 m²

Légende

---	Faïence		Point Lumineux en applique
Fr, LV, LL	Frigo, Lave vaisselle, Lave linge		Point lumineux en applique (réglette)
BECS	Ballon eau chaude		Alimentation 32A
PF / F	Faux plafond / soffite		Plaque de cuisson
CF	Porte fenêtre / Fenêtre		Alimentation en attente
VRE / M	Châssis fixe		Prise électrique Extérieur
ETEL	Volet roulant élec. / manuel		Prise RJ 45
	Tableau électrique		Sonnette
			Détecteur de fumées
			Luminaire extérieur
			Panneau rayonnant électrique
			sèche-serviettes électrique
			Thermostat programmable
			Commande VRE
			Visiophone
			Bouton VMC Cuisine
			Bouche de VMC
			Robinet de puisage
			Interrupteur simple allumage
			Interrupteur double allumage
			Interrupteur va et vient
			Interrupteur double va et vient
			Interrupteur simple allumage avec témoin lumineux
			Prise électrique
			Prise électrique haute
			Point Lumineux



Balcon : coupe de principe 1/50



NOTA : des modifications sont susceptibles d'être apportées à ce plan en fonction des nécessités techniques de réalisation, tant en ce qui concerne les dimensions libres que l'équipement (en particulier, en fonction de l'étude thermique, les radiateurs pourront être redimensionnés en nombre et puissance). Les surfaces indiquées, ainsi que l'encombrement des gaines et la profondeur des placards sont approximatifs. Les retombées, faux-plafonds, soffites, gaines et canalisations, ainsi que l'équipement sont figurés à titre indicatif. La surface globale peut varier de plus ou moins 5%.

Date	Echelle	Indice 0
10/09/21	1:50 IsoA4	Collection Attitude