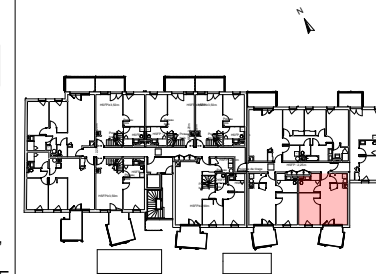


niveau R+1 type T2 n° 109

for
roca
roca



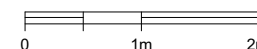
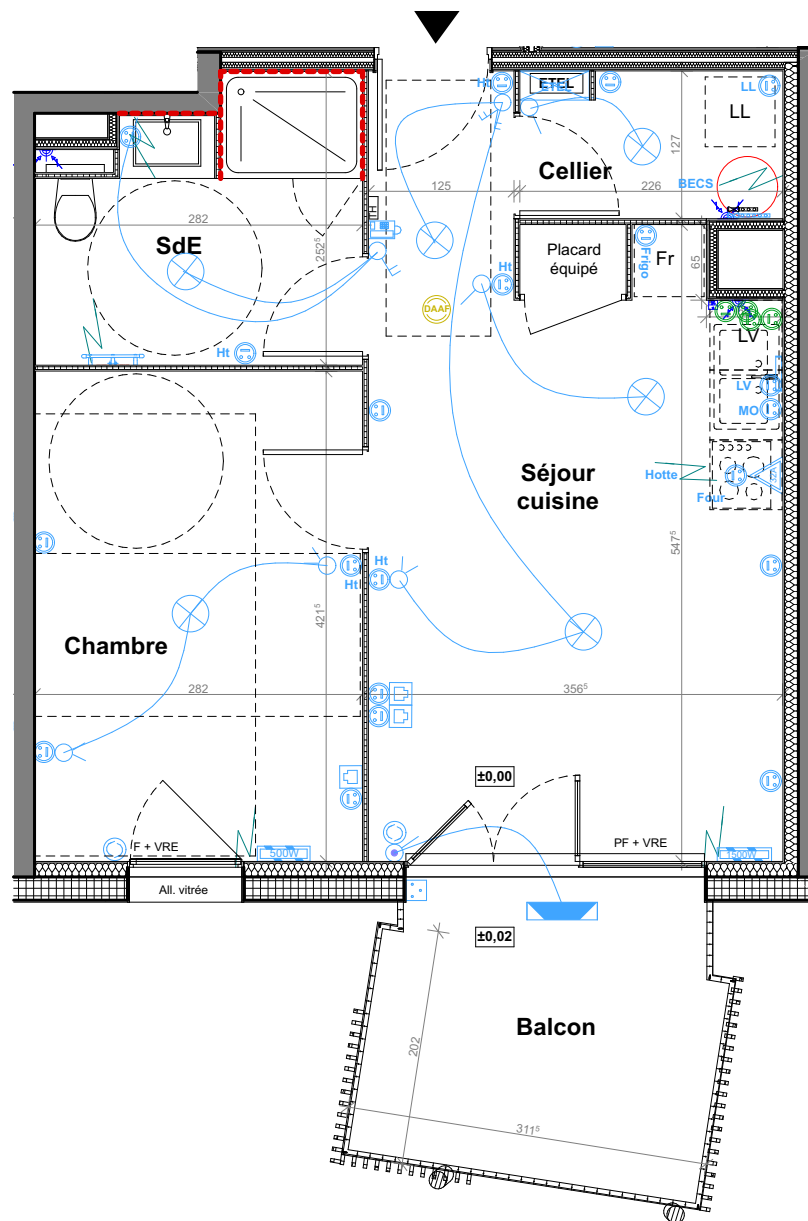
3 rue Verlainne,
17000
LA ROCHELLE

Séjour Cuisine	20,69
cellier	2,86
chambre	11,89
sde	6,12
Total surface habitable	41,56 m²

Balcon	7,33
Total surfaces annexes	7,33 m²

Légende

---	Faïence		Point Lumineux en applique
Fr, LV, LL	Frigo, Lave vaisselle, Lave linge		Point lumineux en applique (réglette)
BECS	Ballon eau chaude		Alimentation 32A
PF / F	Faux plafond / soffite		Plaque de cuisson
PF / F	Porte fenêtre / Fenêtre		Alimentation en attente
CF	Châssis fixe		Prise électrique Extérieur
VRE / M	Volet roulant élec. / manuel		Prise RJ 45
ETEL	Tableau électrique		Sonnette
			Détecteur de fumées
	Interrupteur simple allumage		Luminaire extérieur
	Interrupteur double allumage		Panneau rayonnant électrique
	Interrupteur va et vient		sèche-serviettes électrique
	Interrupteur double va et vient		Thermostat programmable
	Interrupteur simple allumage avec témoin lumineux		Commande VRE
	Prise électrique		Visiophone
	Prise électrique haute		Bouton VMC Cuisine
	Point Lumineux		Bouche de VMC
			Robinet de puisage



NOTA : des modifications sont susceptibles d'être apportées à ce plan en fonction des nécessités techniques de réalisation, tant en ce qui concerne les dimensions libres que l'équipement (en particulier, en fonction de l'étude thermique, les radiateurs pourront être redimensionnés en nombre et puissance). Les surfaces indiquées, ainsi que l'encombrement des gaines et la profondeur des placards sont approximatifs. Les retombées, faux-plafonds, soffites, gaines et canalisations, ainsi que l'équipement sont figurés à titre indicatif. La surface globale peut varier de plus ou moins 5%.

Date
10/09/21

Echelle
1:65 IsoA4

Indice 0
Collection Attitude