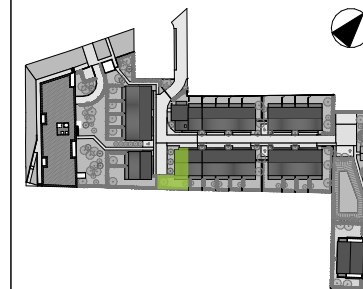
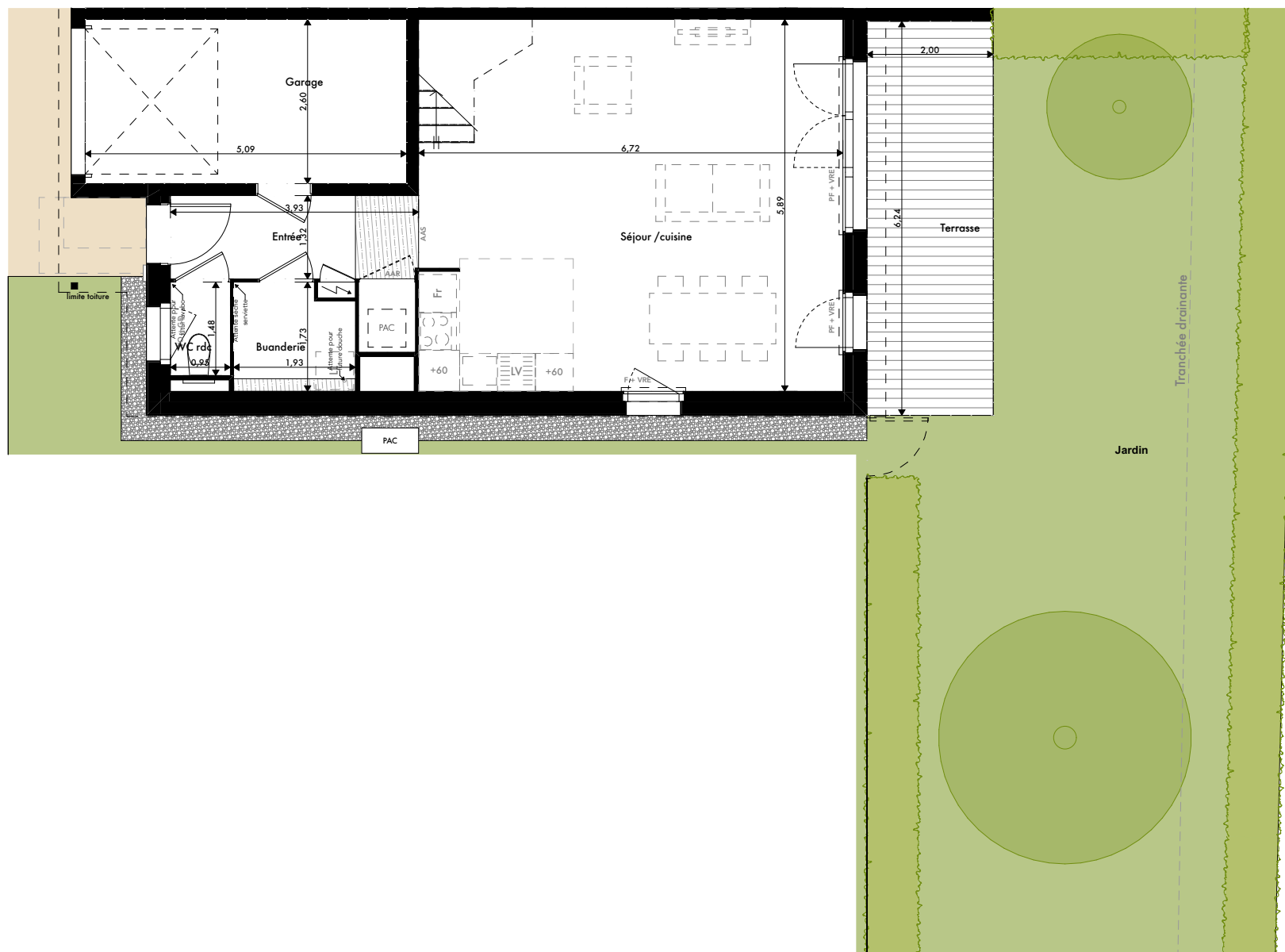


# CONFIDENCES

4 bis rue du bac, 31520 Ramonville-Saint-Agne



Niveau	N° Lgt	Type
RDC	V07	T5

## SURFACE HABITABLE

Séjour / cuisine	37,21 m <sup>2</sup>
Entrée	6,22 m <sup>2</sup>
Buanderie	3,14 m <sup>2</sup>
WC rdc	1,41 m <sup>2</sup>
Surface habitable	47,98 m <sup>2</sup>
<b>Surface habitable totale</b>	<b>105,03 m<sup>2</sup></b>

Garage	13,23 m <sup>2</sup>
Jardin	87,01 m <sup>2</sup>
Terrasse	12,48 m <sup>2</sup>
Surface annexe totale	112,72 m <sup>2</sup>

## LEGENDE

VRE : volet-roulant électrique  
 PF : porte-fenêtre  
 F : fenêtre  
 FO : fenêtre oscillo-battant  
 AVO : allège vitrée opaque  
 VO : vitrage opaque  
 GC : garde-corps  
 GD : grille de défense  
 AAR : grille reprise air  
 AAS : grille soufflage

Coffret électrique	Lave linge
Faux plafond hspf >2,20m	Réfrigérateur
	Pompe à chaleur Aqua-Air (AA)

NOTA: Les dimensions libres, les surfaces, les gaines, les soffites, les retombées, les faux plafonds, les canalisations et équipements reportés sur ce document sont susceptibles de modifications dues aux impératifs administratifs, aux contraintes techniques de construction et aux tolérances d'exécution. Les meubles et éléments de cuisine ne sont qu'indicatifs, seuls sont fournis les équipements figurants sur le descriptif de vente.

Hauteur sous plafond 2,50m

## PLAN DE VENTE PROVISOIRE

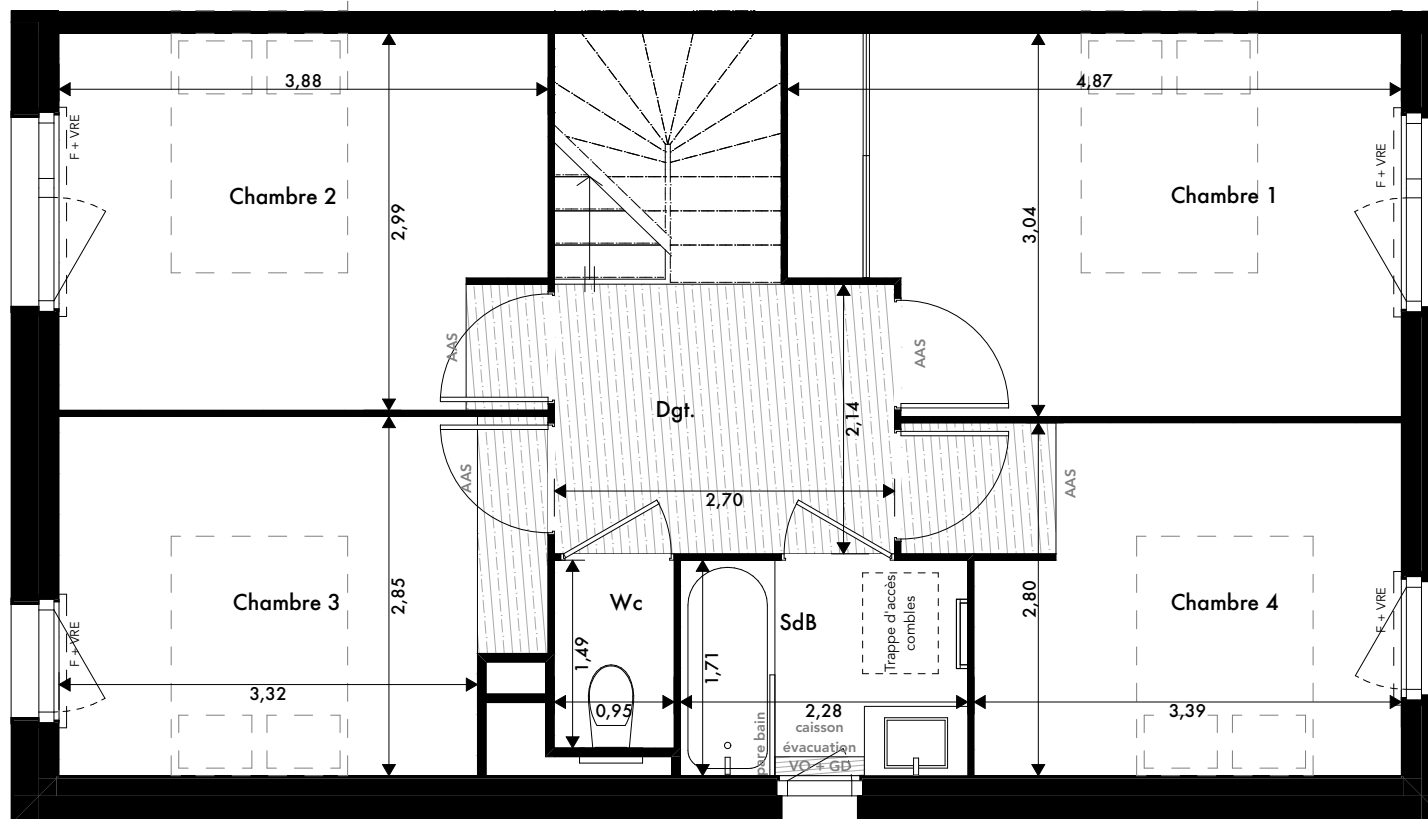
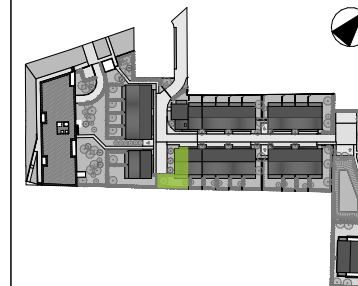
Indice A

20/06/2024



# CONFIDENCES

4 bis rue du bac, 31520 Ramonville-Saint-Agne



Niveau	N° Lgt	Type
R+1	V07	T5

## SURFACE HABITABLE

Chambre 1	13,81 m <sup>2</sup>
Chambre 2	11,57 m <sup>2</sup>
Chambre 3	10,51 m <sup>2</sup>
Chambre 4	10,06 m <sup>2</sup>
Dgt.	5,78 m <sup>2</sup>
SdB	3,90 m <sup>2</sup>
Wc	1,42 m <sup>2</sup>
Surface habitable	57,05 m <sup>2</sup>
<b>Surface habitable totale</b>	<b>105,03 m<sup>2</sup></b>

## LEGENDE

VRE	: volet-roulant électrique
PF	: porte-fenêtre
F	: fenêtre
FO	: fenêtre oscillo-battant
AVO	: allège vitrée opaque
VO	: vitrage opaque
GC	: garde-corps
GD	: grille de défense
AAR	: grille reprise air
AAS	: grille soufflage

	Coffret électrique		Lave linge
	Faux plafond hspf >2,20m		Réfrigérateur
			Pompe à chaleur Aqua-Air (AA)

NOTA: Les dimensions libres, les surfaces, les gaines, les soffites, les retombées, les faux plafond, les canalisations et équipements reportés sur ce document sont susceptibles de modifications dues aux impératifs administratifs, aux contraintes techniques de construction et aux tolérances d'exécution. Les meubles et éléments de cuisine ne sont qu'indicatifs, seuls sont fournis les équipements figurants sur le descriptif de vente.

Hauteur sous plafond 2,50m

## PLAN DE VENTE PROVISOIRE

Index A

20/06/2024

