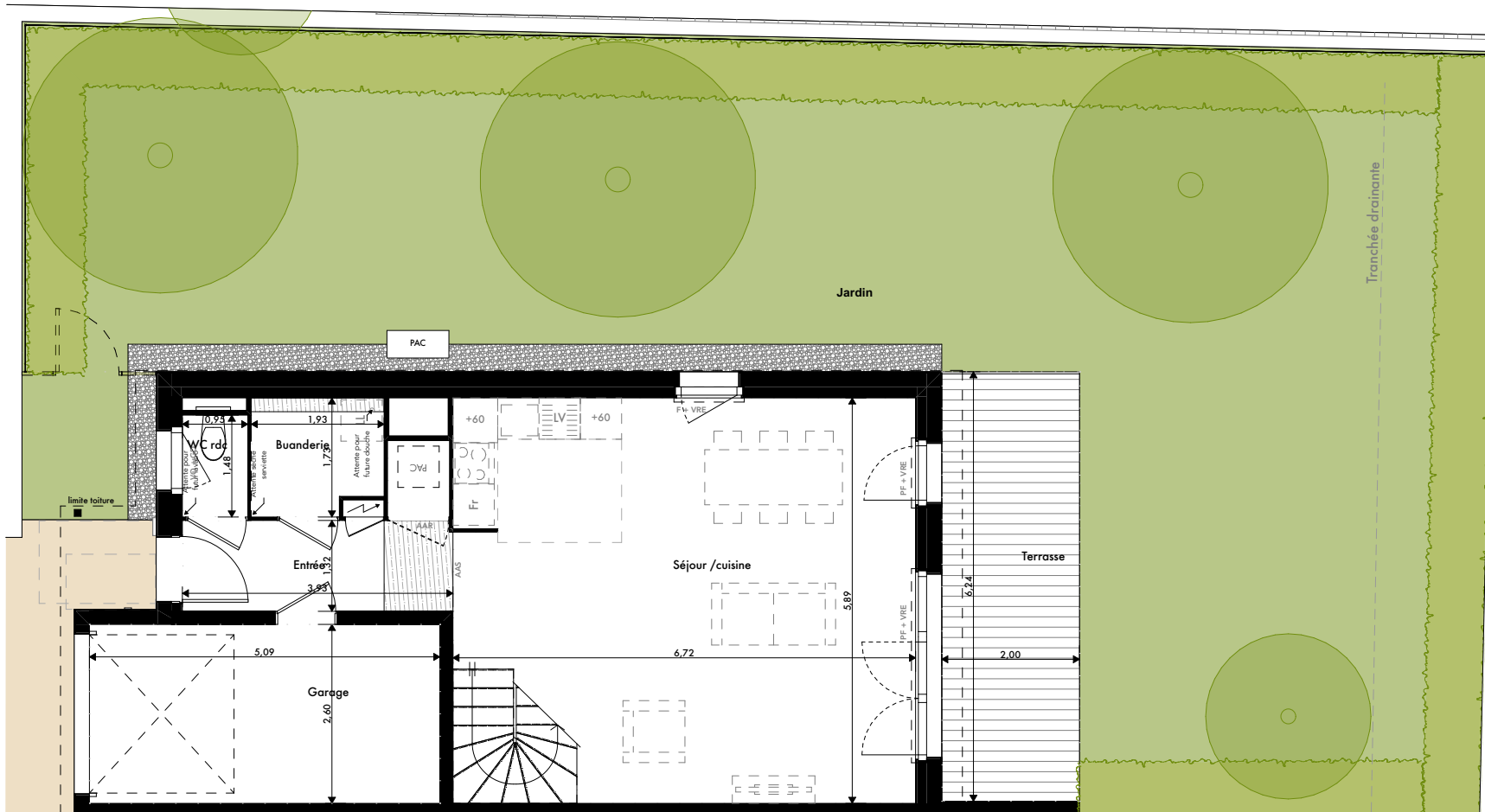
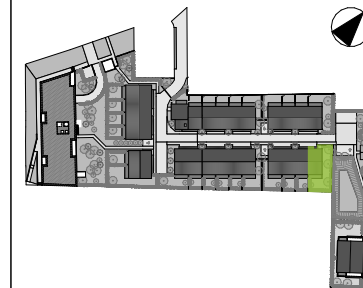


CONFIDENCES

4 bis rue du bac, 31520 Ramonville-Saint-Agne



Niveau	N° Lgt	Type
RDC	V16	T5





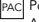
SURFACE HABITABLE

Séjour /cuisine	37,21 m ²
Entrée	6,22 m ²
Buanderie	3,14 m ²
WC rdc	1,41 m ²
Surface habitable	47,98 m ²
Surface habitable totale	105,03 m²

Garage	13,23 m ²
Jardin	142,14 m ²
Terrasse	12,48 m ²
Surface annexe totale	167,85 m ²

LEGENDE

- VRE : volet-roulant électrique
- PF : porte-fenêtre
- F : fenêtre
- FO : fenêtre oscillo-battant
- AVO : allège vitrée opaque
- VO : vitrage opaque
- GC : garde-corps
- GD : grille de défense
- AAR : grille reprise air
- AAS : grille soufflage

 Coffret électrique	 Lave linge
 Faux plafond hspf >2,20m	 Réfrigérateur
	 Pompe à chaleur Aqua-Air (AA)

NOTA: Les dimensions libres, les surfaces, les gaines, les soffites, les retombées, les faux plafonds, les canalisations et équipements reportés sur ce document sont susceptibles de modifications dues aux impératifs administratifs, aux contraintes techniques de construction et aux tolérances d'exécution. Les meubles et éléments de cuisine ne sont qu'indicatifs, seuls sont fournis les équipements figurants sur le descriptif de vente.

Hauteur sous plafond 2,50m

PLAN DE VENTE PROVISOIRE

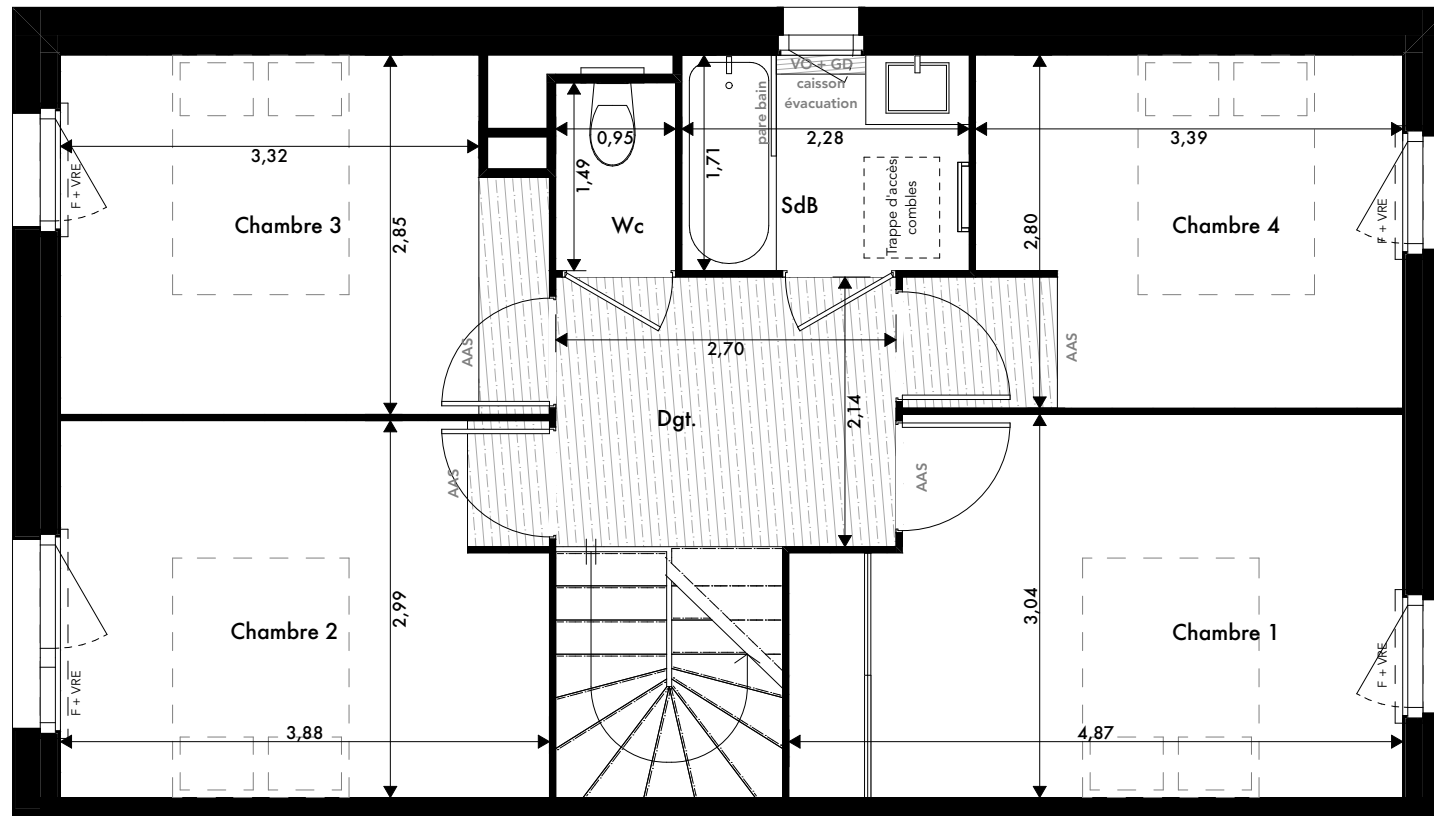
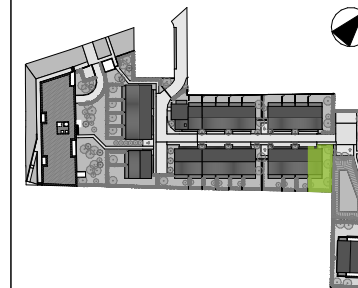
Index A

20/06/2024



CONFIDENCES

4 bis rue du bac, 31520 Ramonville-Saint-Agne



Niveau	N° Lgt	Type
R+1	V16	T5

SURFACE HABITABLE

Chambre 1	13,81 m ²
Chambre 2	11,57 m ²
Chambre 3	10,51 m ²
Chambre 4	10,06 m ²
Dgt.	5,78 m ²
SdB	3,90 m ²
Wc	1,42 m ²
Surface habitable	57,05 m ²
Surface habitable totale	105,03 m²

LEGENDE

VRE	: volet-roulant électrique
PF	: porte-fenêtre
F	: fenêtre
FO	: fenêtre oscillo-battant
AVO	: allège vitrée opaque
VO	: vitrage opaque
GC	: garde-corps
GD	: grille de défense
AAR	: grille reprise air
AAS	: grille soufflage

	Coffret électrique		Lave linge
	Faux plafond hspf >2,20m		Réfrigérateur
			Pompe à chaleur Aqua-Air (AA)

NOTA: Les dimensions libres, les surfaces, les gaines, les soffites, les retombées, les faux plafonds, les canalisations et équipements reportés sur ce document sont susceptibles de modifications dues aux impératifs administratifs, aux contraintes techniques de construction et aux tolérances d'exécution. Les meubles et éléments de cuisine ne sont qu'indicatifs, seuls sont fournis les équipements figurants sur le descriptif de vente.

Hauteur sous plafond 2,50m

PLAN DE VENTE PROVISOIRE

Index A

20/06/2024

