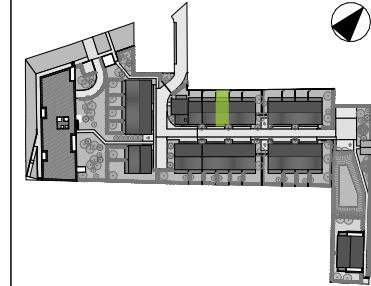
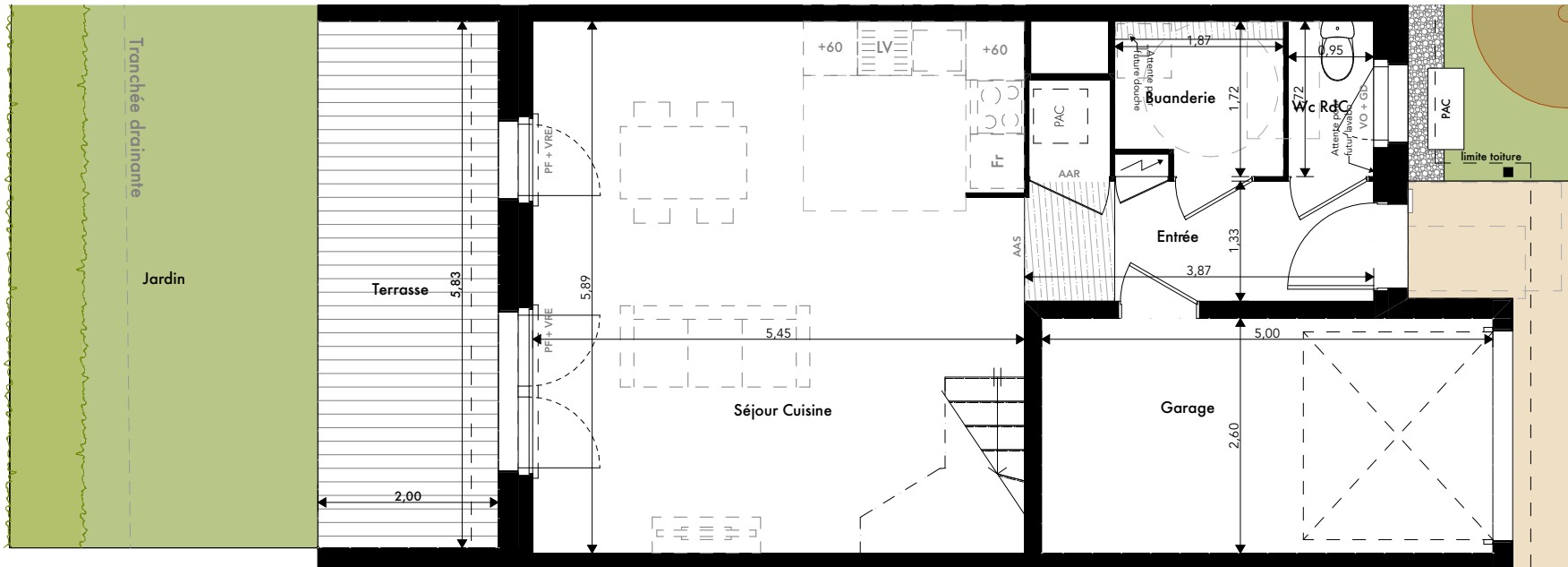


CONFIDENCES

4 bis rue du bac, 31520 Ramonville-Saint-Agne



Niveau	N° Lgt	Type
RDC	V23	T4

SURFACE HABITABLE

Séjour Cuisine	29,72 m ²
Entrée	6,15 m ²
Buanderie	3,02 m ²
Wc RdC	1,63 m ²
Surface habitable	40,52 m ²
Surface habitable totale	90,13 m²

Garage	13,00 m ²
Jardin	20,69 m ²
Terrasse	11,66 m ²
Surface annexe totale	45,35 m ²

LEGENDE

- VRE : volet-roulant électrique
- PF : porte-fenêtre
- F : fenêtre
- FO : fenêtre oscillo-battant
- AVO : allège vitrée opaque
- VO : vitrage opaque
- GC : garde-corps
- GD : grille de défense
- AAR : grille reprise air
- AAS : grille soufflage

	Coffret électrique		Lave linge
	Faux plafond hspf >2,20m		Réfrigérateur
	PAC		Pompe à chaleur Aqua-Air (AA)

NOTA: Les dimensions libres, les surfaces, les gaines, les soffites, les retombées, les faux plafonds, les canalisations et équipements reportés sur ce document sont susceptibles de modifications dues aux impératifs administratifs, aux contraintes techniques de construction et aux tolérances d'exécution. Les meubles et éléments de cuisine ne sont qu'indicatifs, seuls sont fournis les équipements figurants sur le descriptif de vente.

Hauteur sous plafond 2,50m

PLAN DE VENTE PROVISOIRE

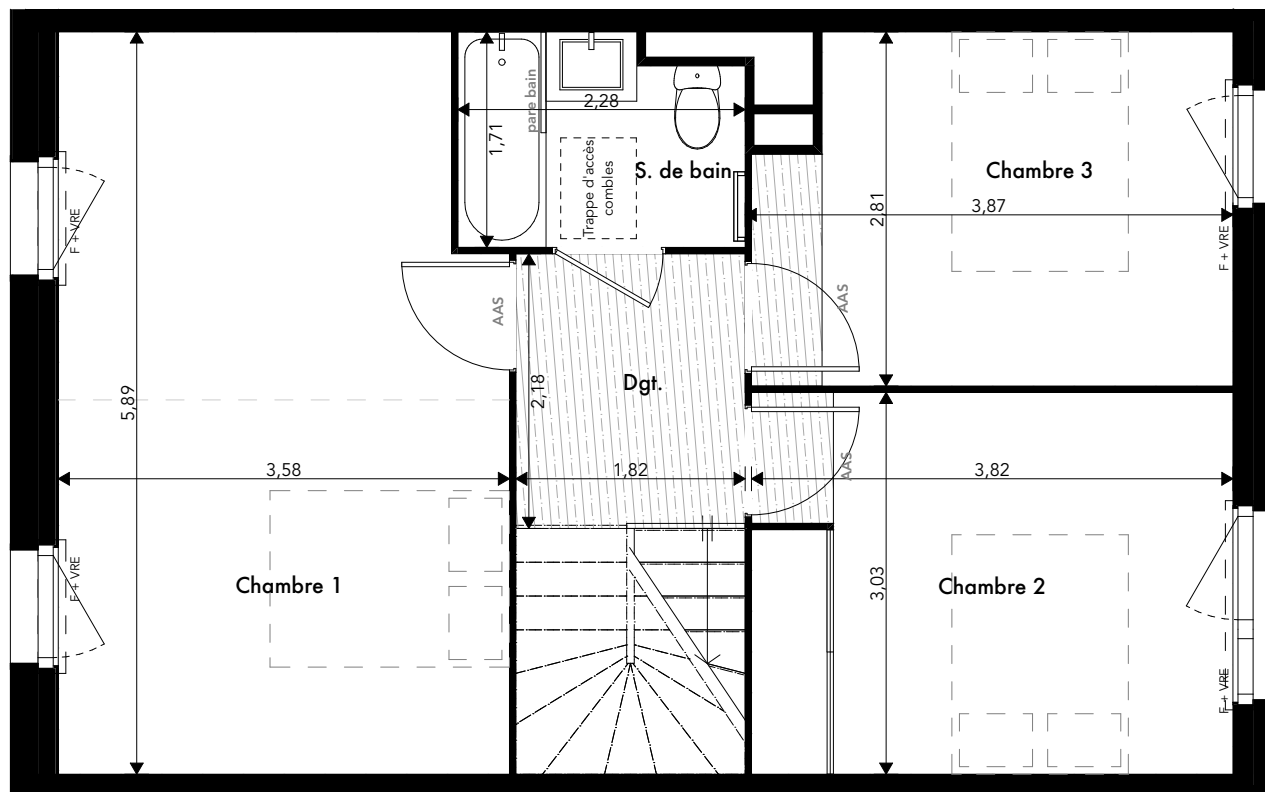
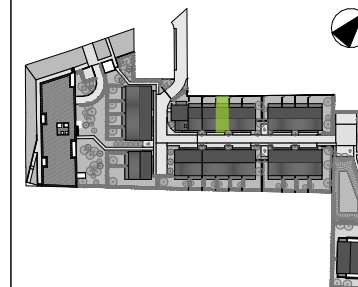
Indice A

20/06/2024



CONFIDENCES

4 bis rue du bac, 31520 Ramonville-Saint-Agne



Niveau	N° Lgt	Type
R+1	V23	T4

SURFACE HABITABLE

Chambre 1	20,28 m ²
Chambre 2	11,54 m ²
Chambre 3	10,19 m ²
Dgt.	3,93 m ²
S. de bain	3,67 m ²
Surface habitable	49,61 m ²
Surface habitable totale	90,13 m²

LEGENDE

VRE	: volet-roulant électrique
PF	: porte-fenêtre
F	: fenêtre
FO	: fenêtre oscillo-battant
AVO	: allège vitrée opaque
VO	: vitrage opaque
GC	: garde-corps
GD	: grille de défense
AAR	: grille reprise air
AAS	: grille soufflage

	Coffret électrique		Lave linge
	Faux plafond hspf >2,20m		Réfrigérateur
			Pompe à chaleur Aqua-Air (AA)

NOTA: Les dimensions libres, les surfaces, les gaines, les soffites, les retombées, les faux plafonds, les canalisations et équipements reportés sur ce document sont susceptibles de modifications dues aux impératifs administratifs, aux contraintes techniques de construction et aux tolérances d'exécution. Les meubles et éléments de cuisine ne sont qu'indicatifs, seuls sont fournis les équipements figurants sur le descriptif de vente.

Hauteur sous plafond 2,50m

PLAN DE VENTE PROVISOIRE

Indice A

20/06/2024

