

Le Clos des Azalées

Groupe  Cailleau

— *signe votre habitat* —

MAÎTRE D'OUVRAGE

SCI Le Clos des Azalées

4 impasse Henri Pitot · BP 65036
31033 Toulouse Côte Pavée Cédex 5
Tél. : 05.62.47.06.06
Fax : 05.62.47.03.12

RÉSIDENCE

Le Clos des Azalées

23 rue des Azalées
66000 Perpignan

LOGEMENT

BATIMENT A

R+1 A102 T3

Entrée/Séjour/Cuisine	22,60 m ²
Chambre 1	12,47 m ²
Chambre 2 + PL.	9,05 m ²
Salle de bain + PL.	5,24 m ²
WC	2,71 m ²
Dégagement + PL.	6,14 m ²

TOTAL HABITABLE **58,21 m²**

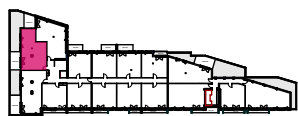
Terrasse 12,28 m²

TABLEAU DE SURFACES

PLAN - ECH: 1/100 ème

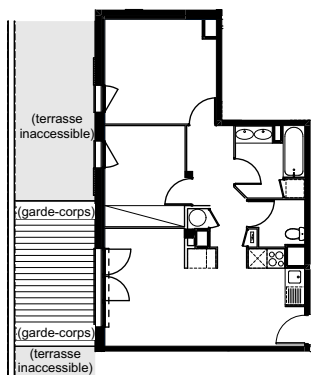


indice 0
13/09/2023




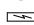

0 10 20 30

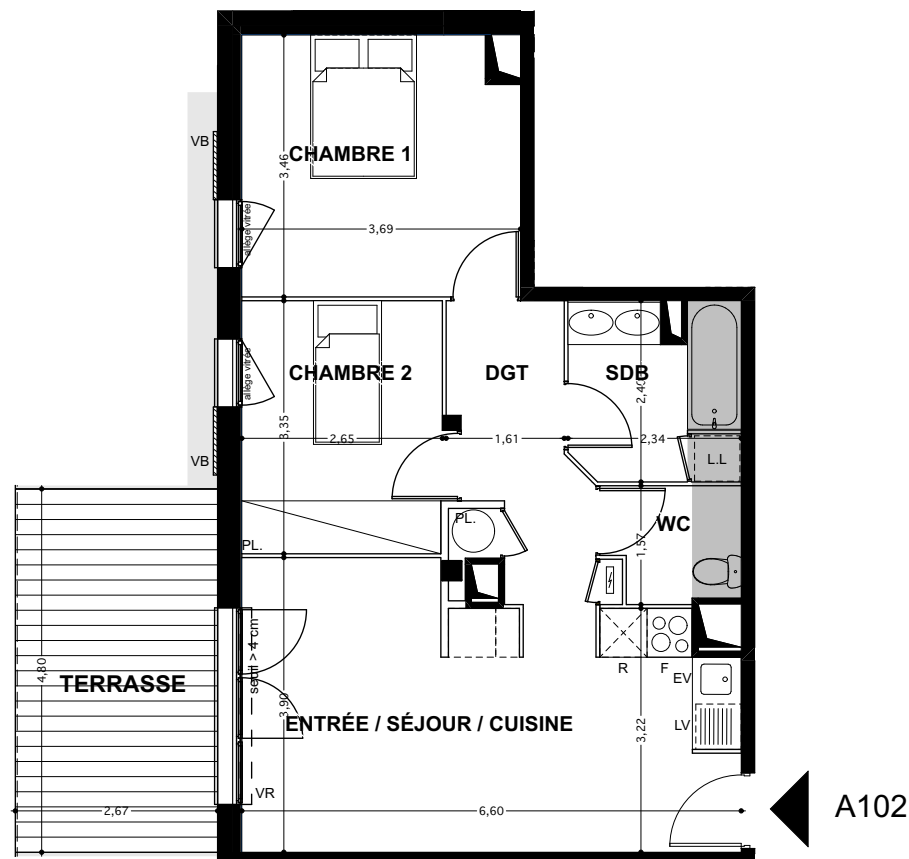
LOCALISATION



0 2,5 5 7,5

LÉGENDE

- VB Volet Bois
- VR Volet Roulant
- R emplacement Réfrigérateur
- EV Evier
- LL emplacement Lave-Linge
- LV emplacement Lave-Vaisselle
- F emplacement Four
- PL. Placard
-  Chauffe-eau Thermodynamique
-  Tableau électrique
-  Soffite / Faux plafond



A102

