
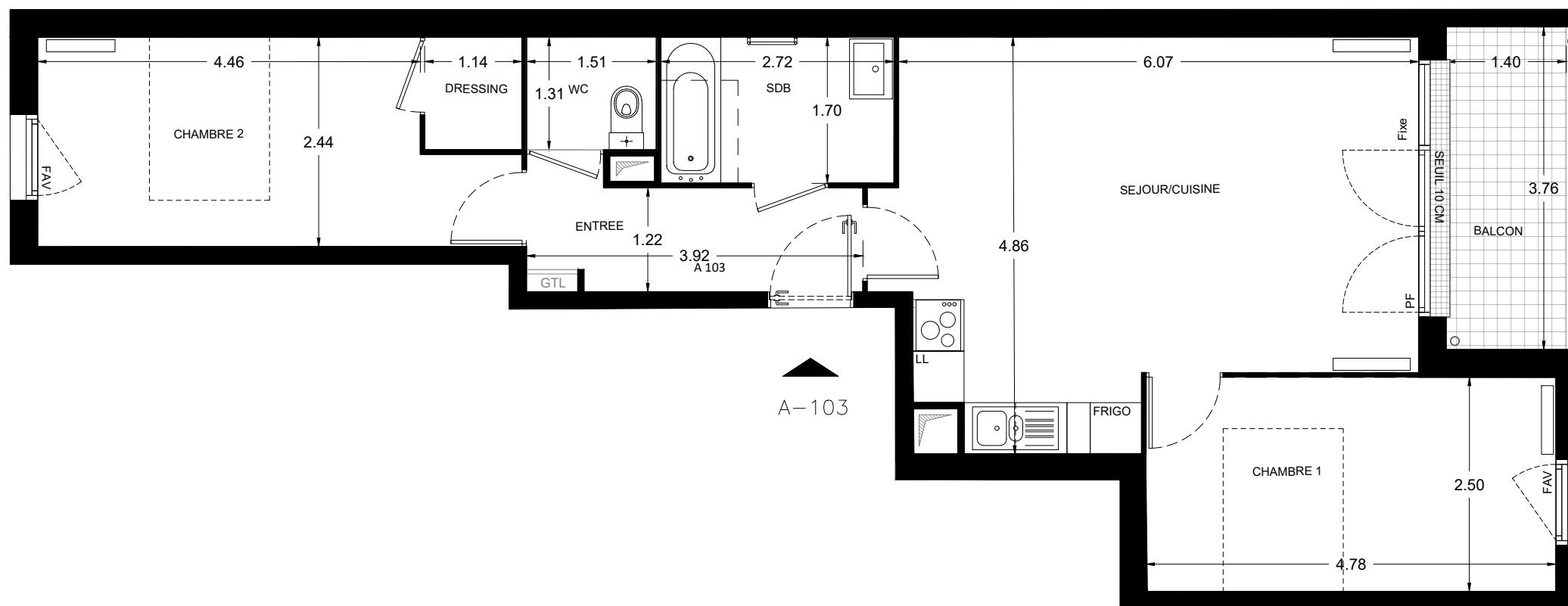
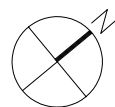
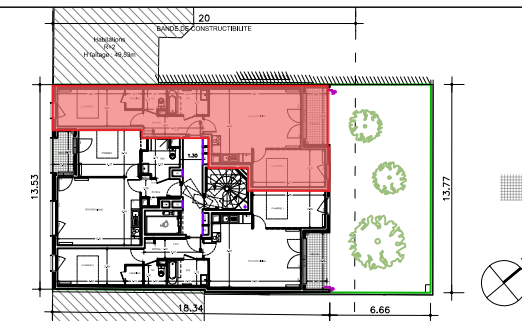


LEGENDE		
PF	: Porte-fenêtre	Equipements de cuisine (non fournis)
F	: Fenêtre	LL : Lave-linge
VR	: Volet roulant	LV : Lave-vaisselle
PL	: Placard	CU : Plaque de cuisson
GTL	: Tableau électrique	FRIGO : Réfrigérateur
GC	: Garde-corps	
PV	: Par-vue	
CH	: Chaudière	
	: Faux plafond et soffites	

ECHELLE 1/75



VILLA CLARA
SAINT-OUEN-SUR-SEINE



Appartement n°	A - 103
Type	T3
Niveau	R+1

Surfaces habitables	
Entrée	4.9 m ²
Séjour/Cuisine	26.2 m ²
Chambre 1	12.0 m ²
Chambre 2	13.7 m ²
SDB	4.6 m ²
WC	2.0 m ²

TOTAL 63.4 m²

Surfaces annexes	
Balcon	5.3 m ²

Total surfaces privatives : 68.7 m²

Signature acquéreur :

NOTA: Des modifications sont susceptibles d'être apportées à ce plan en fonction des nécessités techniques de la réalisation, tant en ce qui concerne les dimensions libres que l'équipement. Les surfaces sont approximatives. Les retombées, soffites, faux plafonds, équipements sanitaires ainsi que le calepinage et dimensions des carrelages sont figurés à titre indicatif et peuvent subir des modifications pour impératif technique. Les appareils ménagers ne sont pas fournis. Les volets roulants seront prévus conformément à la notice de vente. Les coffres de volet roulant ne sont pas représentés et seront débordants à l'intérieur. La hauteur des seuils au droit des porte-fenêtres sur balcons ou terrasses pourra varier de 5 à 35 cm à partir du sol intérieur. La hauteur entre le jardin et la terrasse pourra varier entre 0 et 60 cm. Les jardins ne seront pas nécessairement plats et pourront comporter des talus et des pentes.

 VILLA CLARA SAINT-OUEN	 AQUIPIERRE	 stefan architecture
Date d'édition : Avril 2024	INDICE	1