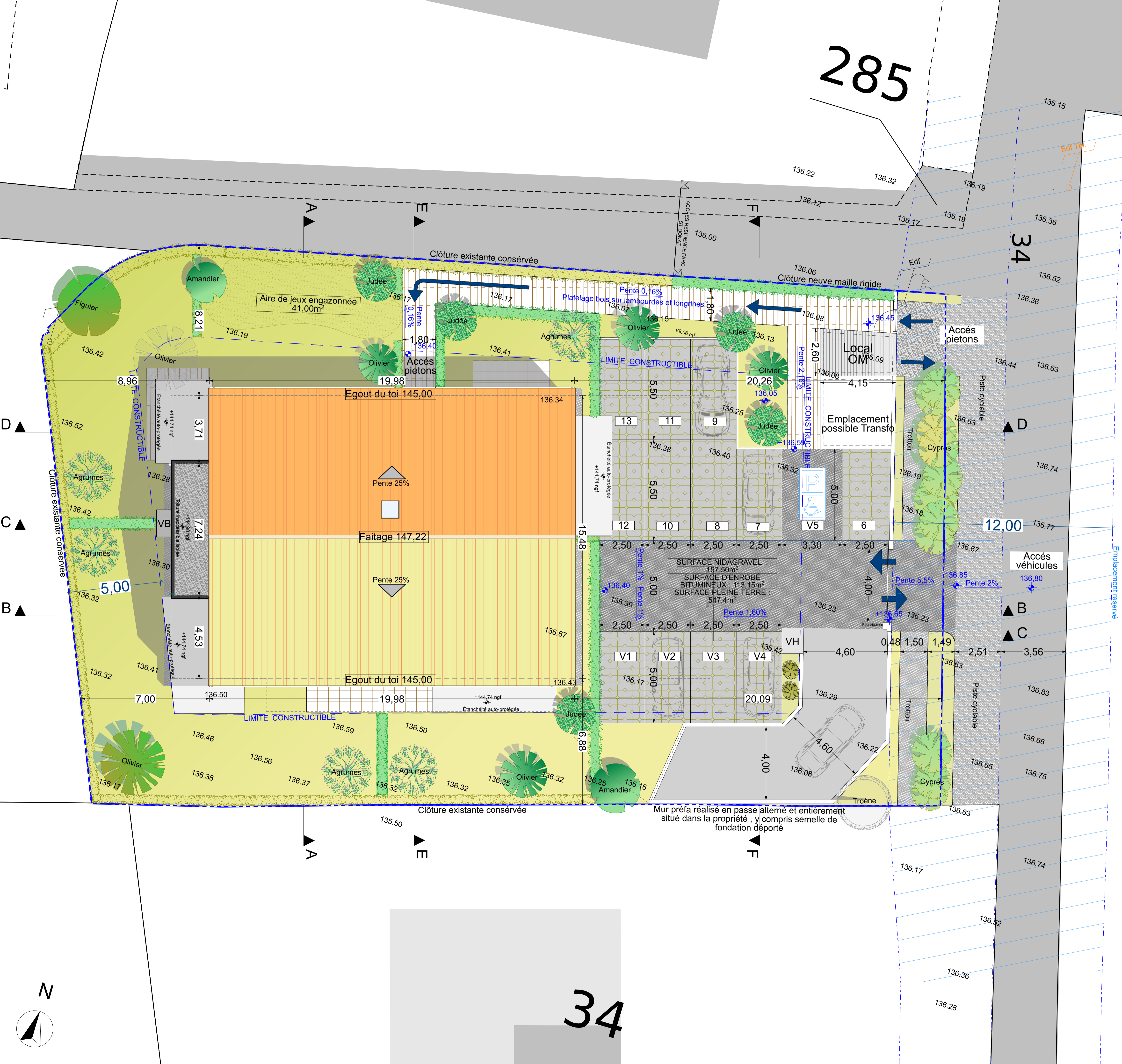


285

34

34

	Espace vert de pleine terre: 547,40 m <sup>2</sup>
	Enrobée voirie: 113,15 m <sup>2</sup>
	Revêtement nidagravel: 157,50 m <sup>2</sup>
	Rampe béton: 95,00 m <sup>2</sup>
	Piste cyclable: 72,70 m <sup>2</sup>
	Trottoir: 27,65 m <sup>2</sup>
	Bordure métallique : 62 ml



<b>Maitrise d'Ouvrage</b>		<b>Opération :</b>	
SCCV AR GRASSE		<b>VILLA ROSALIA</b> Résidence de 12 logements avec parking en sous-sol	
<b>Maitrise d'Oeuvre</b>			
ATELIER GIOVENCO Architectes DPLG La Bastide Jessica - 49 boulevard du Suveret 83 700 ST RAPHAEL tel 04.94.82.28.66			
<b>Bureau de contrôle</b>		<b>Informations permis</b>	
APAVE	Dépot Le 18/07/2023	Obtention Le 21/12/2023	SDP Admin 793,17 m <sup>2</sup>
<b>Bureau d'études Structure</b>		Surface Habitable 782,35 m <sup>2</sup>	
M2S	Numéro de permis PC 006 06923 E0090		Page 1.2
<b>BET Fluides- Thermique - Acoustique</b>		<b>Titre du document :</b>	
CS INGENIEURIE		PLAN MASSE GENERAL	
<b>Économiste</b>		Echelle : 1:100	Date : 29/07/2024
TEMPO CONSULTING		Phase DCE	Ind: 0
<b>Maitrise d'oeuvre d'exécution</b>		Modifications	Date
TEMPO CONSULTING			
<b>Bureau d'études de sol</b>			
SOL CONSEIL			
<b>Coordinateur S.P.S.</b>			
RG CSPS			